

PODKARPACKI URZĄD WOJEWÓDZKI

W RZESZOWIE

ul. Grunwaldzka 15

35-959 Rzeszów

S-V.9543.12.2023.AS

(znak sprawy)

Rzeszów, 2023-12-20

(miejsowość i data)

PROTOKÓŁ OGLEDZIN

W związku z prowadzoną kontrolą problemową w **Gminie Miasto Rzeszów** z siedzibą Urzędu Miasta pod adresem 35-064 Rzeszów, ul. Rynek 1, której przedmiotem jest prawidłowość realizacji umowy nr S-V.100/2021/COM/M-I z dnia 29.11.2021 r. w sprawie wysokości i trybu przekazywania środków Funduszu Solidarnościowego na realizację zadania pn. „*Budowa Centrum opiekuńczo – mieszkalnego przy ul. Sucharskiego w Rzeszowie*” w ramach resortowego Programu Ministra Rodziny i Polityki Społecznej „Centra opiekuńczo – mieszkalne”- Moduł I, na podstawie art. 32 ust. 1 i 2 ustawy z dnia 15 lipca 2011 r. o kontroli w administracji rządowej (Dz. U. z 2020, poz. 224) i § 34 zarządzenia nr 1/14 Wojewody Podkarpackiego z dnia 2 stycznia 2014 r. w sprawie szczegółowych warunków i trybu prowadzenia kontroli

Pani Agnieszka Szeremeta – inspektor wojewódzki,

Pani Roksana Szal – inspektor wojewódzki,

działając w obecności

Pani Beaty Mierzejewskiej – Zastępcy Dyrektora Miejskiego Ośrodka Pomocy Społecznej w Rzeszowie,

Pani Agnieszki Michno – kierownika Zespołu ds. Pozyskiwania Funduszy Zewnętrznych w Miejskim Ośrodku Pomocy Społecznej w Rzeszowie,

Pana Krzysztofa Szpali – inspektora nadzoru inwestorskiego,

dokonały w dniu 20.12.2023 r. oględzin budowy Centrum opiekuńczo – mieszkalnego przy ul. Sucharskiego 3, w trakcie których, ustalono co następuje.

Centrum opiekuńczo – mieszkalne w Rzeszowie zostało utworzone jako budynek jednokondygnacyjny, parterowy, na planie prostokąta, z dachem płaskim. Wejście główne do budynku znajduje się od strony północnej.

Teren wokół Centrum jest ogrodzony, ciągi piesze, pieszo-jezdne i jezdne zostały utwardzone kostką betonową, zamontowano ławki, stoły zewnętrzne oraz kosze na śmieci. Przy Centrum utworzono i oznaczono miejsca postojowe, w tym miejsca dla osób niepełnosprawnych. Wykonano również ogród sensoryczny.



1. Elewacja południowa



2. Elewacja północna

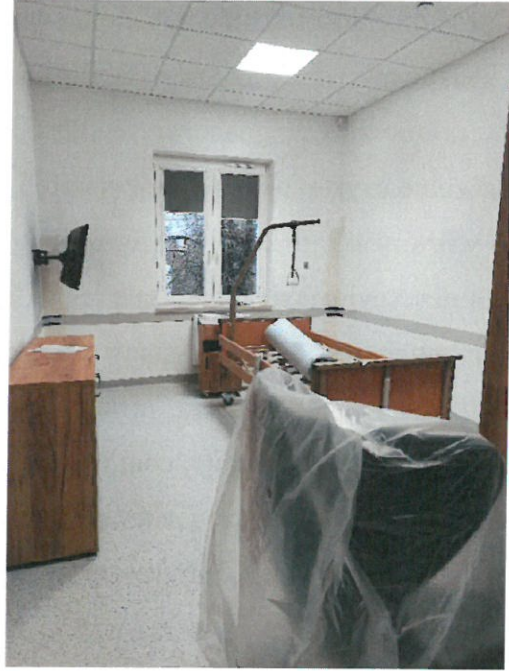


3. Miejsca postojowe dla osób niepełnosprawnych



4. Ogród sensoryczny

Budynek podzielono na strefy funkcjonalne dostępne z holu wejściowego. W części mieszkalnej znajdują się 4 pokoje jednoosobowe z łazienkami dla osób niepełnosprawnych oraz pokój medyczny i aneks kuchenny.



5. Pokoje jednoosobowe



6. Łazienki w pokojach jednoosobowych



7. Aneks kuchenny

Część dzienna obejmuje hol/strefę odpoczynku, pomieszczenie serwerowni/rozdzielni, węzeł cieplny, brudownik wraz z pomieszczeniem mycia i wyparzania nocników, pomieszczenie czystych nocników, pomieszczenie gospodarcze, pomieszczenie wyposażone w pralko – suszarki, prasownię i pomieszczenie czystej bielizny oraz pościeli, toaletę damską/męską/dla personelu, pokój socjalny, szatnię z wózkownią, pokój wyciszenia, pokój dyrektora Centrum, pokój kadry wspierającej oraz pokój administracyjny/księgowej, salę rehabilitacji ruchowej, salę doświadczania świata, pracownię rozwoju manualnego, hol jadalniany oraz powierzchnie komunikacyjne. Zgodnie z projektem technologii kuchni w Centrum utworzono również zaplecze kuchenne obejmujące: kuchnię, zmywalnię, magazyn podręczny, pomieszczenie dezynfekcji jaj, obieralnię warzyw, magazyn suchy, magazyn – chłodnię, magazyn warzyw, umywalnię, pomieszczenie socjalne oraz powierzchnie komunikacyjne. Budynek Centrum został wyposażony w instalację monitoringu wewnętrznego i zewnętrznego, system przyzywowy oraz system sygnalizacji pożaru.



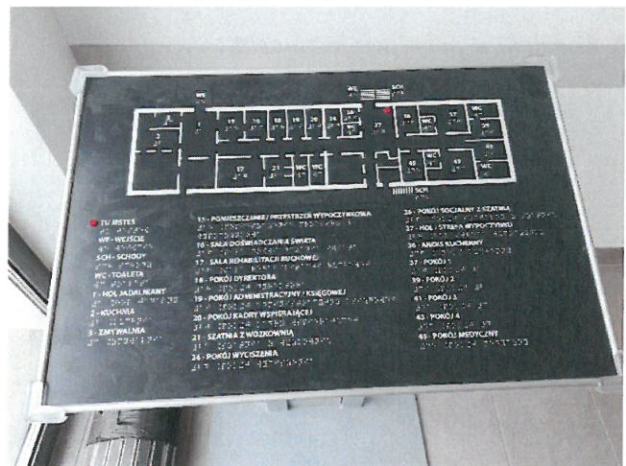
8. Kuchnia



9. Przestrzeń wypoczynkowa



10. Szatnia z wózkownią



11. Plan tyflograficzny



W trakcie oględzin stwierdzono umieszczenie na placu budowy tablicy informacyjnej, spełniającej wymogi rozporządzenia w sprawie określenia działań informacyjnych podejmowanych przez podmioty realizujące zadania finansowane lub dofinansowane z budżetu państwa lub państwowych funduszu celowych (Dz.U. z 2021 r., poz. 953 z późn. zm.).

Na tym protokół zakończono.

Magdalena Kucyńska
Agnieszka Michalska

Beata Wójcik

.....
(podpisy osób uczestniczących w oględzinach)

Stefan Polak
Agnieszka Szerepieta

.....
(podpisy kontrolerów)

