

**UCHWAŁA NR LXII/1047/2009  
RADY MIASTA RZESZOWA  
z dnia 27 października 2009 r.**

**w sprawie zmiany uchwały Nr LVIII/964/2009 Rady Miasta Rzeszowa  
z dnia 7 lipca 2009 r. w sprawie przystąpienia do sporządzenia Miejscowego Planu  
Zagospodarowania Przestrzennego Nr 185/12/2009 na osiedlu Przybyszówka  
w Rzeszowie**

Działając na podstawie art. 18 ust. 2 pkt 5 i 15 ustawy z dnia 8 marca 1990 r. o samorządzie gminnym (Dz. U. z 2001 r. Nr 142, poz. 1591, z późn. zm.) oraz art. 14 ust. 1, 2 i 3 ustawy z dnia 27 marca 2003 r. o planowaniu i zagospodarowaniu przestrzennym (Dz. U. Nr 80, poz. 717, z późn. zm.),

**Rada Miasta Rzeszowa**  
uchwala, co następuje:

**§1**

1. W uchwale Nr LVIII/964/2009 Rady Miasta Rzeszowa z dnia 7 lipca 2009 r. w sprawie przystąpienia do sporządzenia Miejscowego Planu Zagospodarowania Przestrzennego Nr 185/12/2009 na osiedlu Przybyszówka w Rzeszowie, wprowadza się następujące zmiany:
  - 1) § 2 otrzymuje brzmienie:  
„Plan obejmuje obszar o powierzchni około 134,64 ha, położony w północno-zachodniej części miasta, na osiedlu Przybyszówka, w rejonie Pustek oraz ulic: Pańskiej, Bł. Karoliny, Dębickiej i Krakowskiej, oznaczony na załączniku graficznym do niniejszej uchwały”;
  - 2) zmienia się załącznik graficzny do uchwały na załącznik graficzny uwzględniający większą powierzchnię obszaru objętego planem;
  - 3) pozostałe ustalenia pozostają bez zmian.
2. Załącznik graficzny, o którym mowa w ust. 1 pkt 1 i 2, stanowi załącznik do niniejszej uchwały.

**§2**

Wykonanie uchwały powierza się Prezydentowi Miasta Rzeszowa.

**§3**

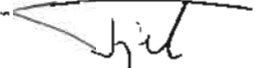
Uchwała wchodzi w życie z dniem podjęcia.

BIURO ROZWOJU  
MIASTA RZESZOWA  
35-064 Rzeszów ul. Mickiewicza 1  
tel. 017 748 49 00 017 748 49 07

D Y R E K T O R

  
mgr inż. arch. Anna Rańczuk

Przewodniczący  
Rady Miasta Rzeszowa

  
Konrad Fijołek



## UZASADNIENIE

**do uchwały Nr LXII/ 1047 / 2009 Rady Miasta Rzeszowa z dnia 27 października 2009 r.  
w sprawie zmiany uchwały Nr LVIII/964/2009 Rady Miasta Rzeszowa  
z dnia 7 lipca 2009 r. w sprawie przystąpienia do sporządzenia Miejscowego Planu  
Zagospodarowania Przestrzennego Nr 185/12/2009 na osiedlu Przybyszówka  
w Rzeszowie**

W uchwale Nr LVIII/964/2009 Rady Miasta Rzeszowa z dnia 7 lipca 2009 r. postanowiono o objęciu miejscowym planem zagospodarowania przestrzennego Nr 185/12/2009 obszaru o powierzchni około 134 ha.

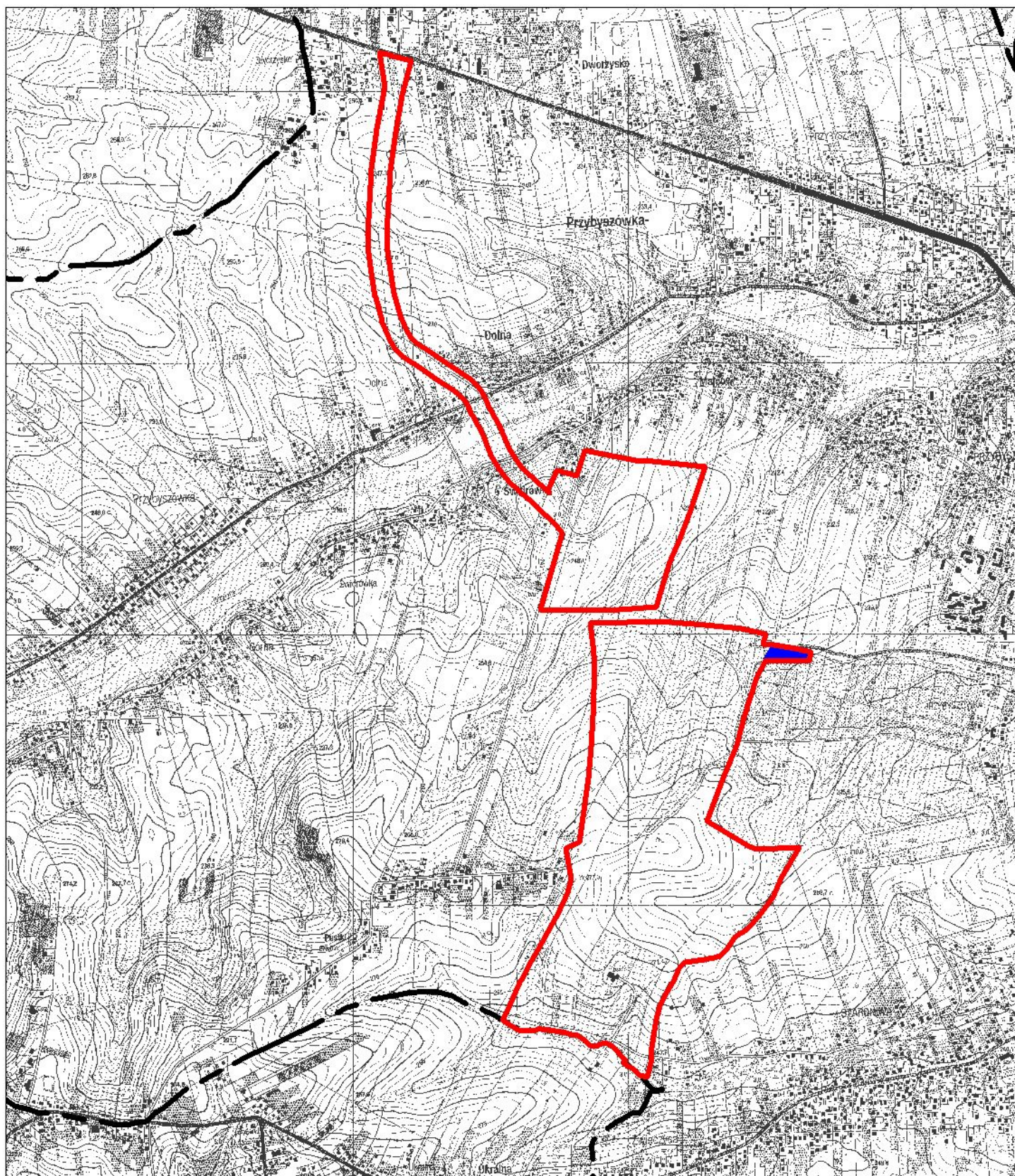
Po rozpoczęciu procedury formalno-prawnej, tj. po ogłoszeniu o przystąpieniu do sporządzania planu, zgodnie z art. 17 pkt 1 ustawy z dnia 27 marca 2003 r. o planowaniu i zagospodarowaniu przestrzennym, wpłynęły wnioski dotyczące m.in. przeznaczenia pod usługi terenów położonych pomiędzy ogrodami działkowymi a ul. Bł. Karoliny.

Ponieważ tylko część terenów wnioskowanych pod lokalizację nowych inwestycji położona jest w granicach opracowania planu, należało poszerzyć jego zakres. Pozwoli to na określenie szczegółowych zasad zagospodarowania terenów w powiązaniu z sąsiednimi obszarami istniejącej i projektowanej zabudowy mieszkaniowej i usługowej.

Z uwagi na fakt, iż procedura sporządzania projektu planu Nr 185/12/2009 nie została jeszcze zaawansowana, nie ma przeszkód formalnych aby poszerzyć zakres uchwały o przystąpieniu do sporządzenia planu.



ZAŁĄCZNIK DO UCHWAŁY NR LXII/1047/2009  
RADY MIASTA RZESZOWA Z DNIA 27 PAŹDZIERNIKA 2009 R.



**TEREN OBJĘTY MIEJSCOWYM PLANEM ZAGOSPODAROWANIA PRZESTRZENNEGO  
NR 185/12/2009 NA OSIEDLU PRYBYSZÓWKA W RZESZOWIE**



**TEREN, O KTÓRY POSZERZONO ZAKRES MPZP NR 185/12/2009  
NA OSIEDLU PRYBYSZÓWKA W RZESZOWIE**