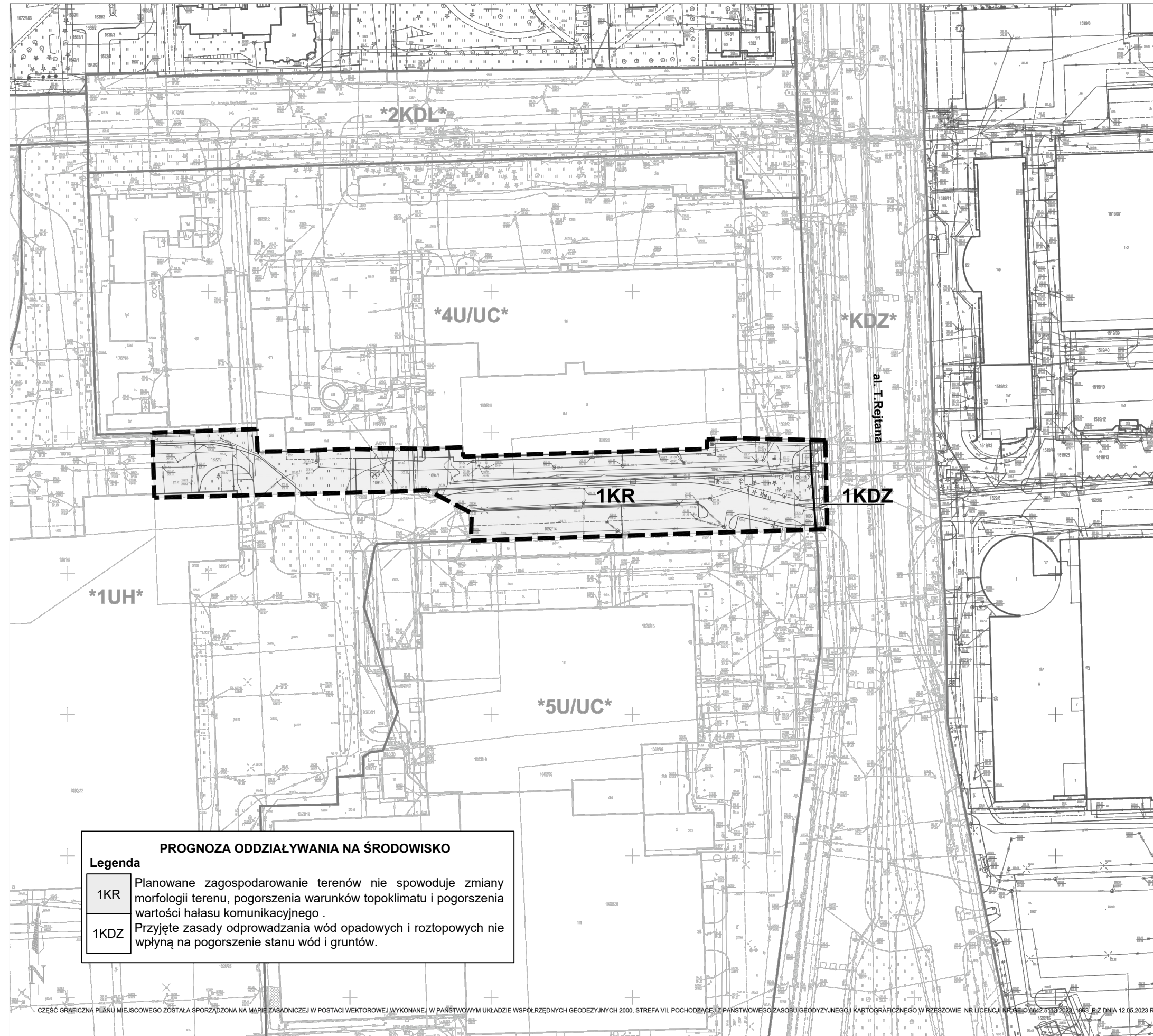


# MIEJSCOWY PLAN ZAGOSPODAROWANIA PRZESTRZENNEGO NR 337/4/2023 W REJONIE AL. TADEUSZA REJTANA W RZESZOWIE

ZAŁĄCZNIK NR 1  
DO UCHWAŁY NR ..../..../2024  
RADY MIASTA RZESZOWA  
Z DNIA .....2024 r.



CZĘŚĆ GRAFICZNA PLANU MIEJSCOWEGO  
SKALA 1 : 1 000



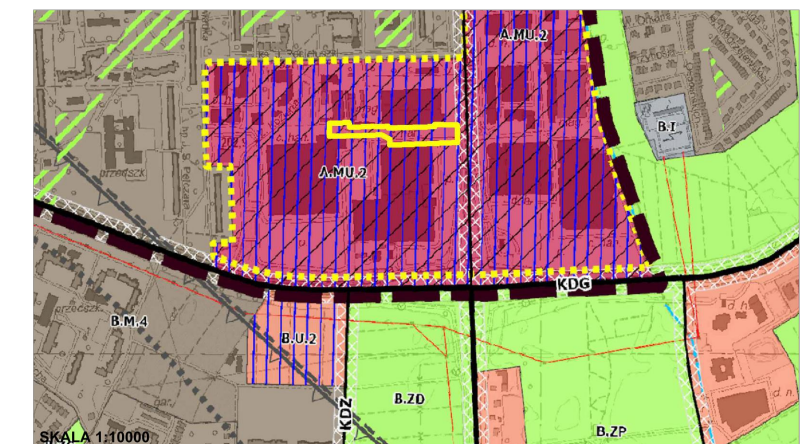
LEGENDA:  
OZNACZENIA OBOWIAZUJĄCE

- GRANICA OBSZARU OBJĘTEGO PLANEM MIEJSCOWYM
- KR** TEREN KOMUNIKACJI DROGOWEJ WEWNĘTRZNEJ
- KDZ** TEREN DROGI ZBIORCZEJ

OZNACZENIA INFORMACYJNE

- al. T. Rejtana** NAZWY ULIC
- TERENY OBJĘTE OBOWIAZUJĄCYM MPZP NR 10/7/96 ZESPOŁU USŁUG PUBLICZNYCH I KOMERCYJNYCH NA OSIEDLU NOWE MIASTO W RZESZOWIE, Z PÓŹN. ZM.
  - GRANICE TERENÓW
  - \*1UH\*** USŁUGI KOMERCYJNE
- TERENY OBJĘTE OBOWIAZUJĄCYM MPZP NR 102/10/2005 W REJONIE POŁUDNIOWEGO ODCINKA UL. REJTANA W RZESZOWIE.
  - GRANICE TERENÓW
  - \*4U/UC\*** TEREN USŁUG KOMERCYJNYCH
  - \*5U/UC\*** TEREN USŁUG KOMERCYJNYCH
  - \*2KDL\*** DROGA PUBLICZNA KLASY LOKALNEJ
  - \*KDZ\*** DROGA PUBLICZNA KLASY ZBIORCZEJ

WYRYS ZE SUIKZP MIASTA RZESZOWA, UCHWALONEGO UCHWAŁĄ NR LXXXV/1890/2023 RADY MIASTA RZESZOWA Z DNIA 26 WRZEŚNIA 2023 R. Z OZNACZENIEM (ŻÓŁTY KONTUR) OBSZARU OBJĘTEGO MPZP NR 337/4/2023 W REJONIE AL. TADEUSZA REJTANA W RZESZOWIE.



- LEGENDA
- MU** obszary wielofunkcyjne
  - M** obszary mieszkaniowe
  - U** obszary usługowe
  - ZP** obszary zieleni urządzonej
  - ZD** obszary ogrodów działkowych
  - obszary wymagające przekształceń
  - tereny z dopuszczeniem lokalizacji obiektów handlowych o powierzchni sprzedaży powyżej 2000m<sup>2</sup>
  - tereny z możliwością lokalizacji budynków wysokich lub wysokościowych
  - KDG** drogi klasy G
  - KDZ** drogi klasy Z
  - korytarze drogowe

## PROGNOZA ODDZIAŁYWANIA NA ŚRODOWISKO

Legenda

- 1KR** Planowane zagospodarowanie terenów nie spowoduje zmiany morfologii terenu, pogorszenia warunków topoklimatu i pogorszenia wartości hałasu komunikacyjnego.
- 1KDZ** Przyjęte zasady odprowadzania wód opadowych i roztopowych nie wpłyną na pogorszenie stanu wód i gruntów.