

# MIEJSCOWY PLAN ZAGOSPODAROWANIA PRZESTRZENNEGO NR 326/2022 W REJONIE SKRZYŻOWANIA AL. T. REJTANA I AL. M.JR. W. KOPISTO W RZESZOWIE

ZAŁĄCZNIK NR 1  
DO UCHWAŁY NR .....  
RADY MIASTA RZESZOWA  
Z DNIA ..... 2024 r.

CZĘŚĆ GRAFICZNA PLANU MIEJSCOWEGO  
SKALA 1 : 1 000



## LEGENDA:

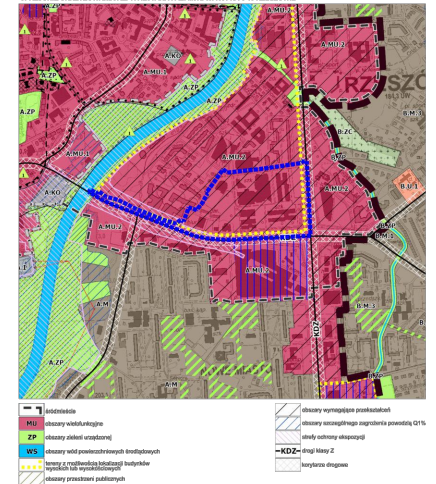
### OZNACZENIA OBOWIĄZUJĄCE

- GRANICA OBSZARU OBJĘTEGO PLANEM MIEJSCOWYM
- LINIA ROZGRANICZAJĄCA TERENY O RÓŻNYM PRZEZNACZENIU LUB RÓŻNYCH ZASADACH ZAGOSPODAROWANIA
- LINIA PODZIAŁU WEWNĘTRZNEGO
- NIENAPRZĘKACZALNA LINIA ZABUDOWY
- OBOWIĄZUJĄCA LINIA ZABUDOWY
- GRANICA MIĘDZY OBOWIĄZUJĄCĄ A NIENAPRZĘKACZALNĄ LINIĄ ZABUDOWY
- MW-U** TEREN ZABUDOWY MIESZKANIOWEJ WIELOORODZINNEJ LUB USŁUG
- UN** TEREN USŁUG NAUKI
- KDZ** TEREN DROGI ZBIORCZEJ
- [kdl1] CZĘŚĆ TERENU WYDZIELONA LINIAMI PODZIAŁU WEWNĘTRZNEGO DO ZAGOSPODAROWANIA POD DROGĘ DLA PIESZYCH I ROWERÓW W ZIELENI URZĄDZONEJ (PRZESTRZEŃ PUBLICZNA)
- [kdl2] CZĘŚĆ TERENU WYDZIELONA LINIĄ PODZIAŁU WEWNĘTRZNEGO STANOWIĄCA FRAGMENT KORYTA RZĘKI WISŁOK
- KDL** TEREN DROGI LOKALNEJ
- KDD** TEREN DROGI DOJAZDOWEJ
- [kdd] CZĘŚĆ TERENU WYDZIELONA LINIAMI PODZIAŁU WEWNĘTRZNEGO DO ZAGOSPODAROWANIA POD DROGĘ DLA PIESZYCH I ROWERÓW
- KP-KOG-ZP** TEREN KOMUNIKACJI PIESZO-ROWEROWEJ LUB GARAZU LUB ZIELENI URZĄDZONEJ

### OZNACZENIA INFORMACYJNE

- PRZEBIEG CIĄGU PIESZEGO (ORIENTACYJNY)
- OBSZARY SZCZEGÓLNEGO ZAGROZENIA POWODZIĄ
- STREFA OCHRONY EKSPLOZYWCJI WYZNACZONA W STUDIUM
- al. T.Rejtana** NAZWA ULIC
- Most Zamkowy** NAZWA MOSTU
- TERENY OBJĘTE OBOWIĄZUJĄCYM MPZP NR 986/2005\_A
- GRANICE TERENÓW
- "UMW-Z-UE" TEREN USŁUG KOMERCYJNYCH, SZKOLNICTWA WYŻSZEJGO, HANDLU, OCHRONY ZDROWIA, A TAKŻE MIESZKALNICTWA WIELOORODZINNEGO ORAZ PARKINGÓW
- "KDL" TEREN PUBLICZNEJ DROGI LOKALNEJ
- "KZ-ZP" TEREN KOMUNIKACJI PIESZYZI Z ZIELENIĄ REKREACYJNĄ
- "KZ" TEREN KOMUNIKACJI PIESZEJ

WYNIKS Z SEJMU MIASTA RZESZOWA UCHWAŁONEGO UCHWAŁA NR LXXV/198/2023 RADY MIASTA RZESZOWA Z DNIA 26 WRZEŚNIA 2023 R., Z OZNACZENIEM (NIEBIEŻĄCY) OBSZARU OBJĘTEGO MPZP NR 326/2022 W REJONIE SKRZYŻOWANIA AL. T. REJTANA I AL. M.JR. W. KOPISTO W RZESZOWIE



## PROGNOZA ODDZIAŁYWANIA NA ŚRODOWISKO

### Legenda

- 1MW-U** Zagospodarowanie terenów spowoduje niewielkie zmiany w ukształtowaniu powierzchni terenu, redukcję ekosystemów zieleni nieurządzonej. Wystąpi przekształcenie struktury gruntów budujących podłoże. Uzbrojenie terenu w podstawowe sieci infrastruktury technicznej, stosowanie zeroemisyjnych lub niskoemisyjnych źródeł energii cieplnej, zagospodarowanie terenów biologicznie czynnych zielenią, zapewni utrzymanie odpowiedniego standardu środowiska dla człowieka.
- 1UN**
- 2UN**
- 1KP-KOG-ZP** Zieleni lub zieleni towarzysząca ciągowi pieszo-rowerowemu o korzystnym wpływie na środowisko. Ciąg ten ułatwi przewietrzanie terenu, przy wiatrach z kierunku zachodniego, ponadto ułatwi dojście do terenów doliny Wisłoka.
- Tereny komunikacji:**
- 1 i 2 KDL** Drogi o ograniczonym ruchu pojazdów, nie należące do ciągów o znacznej uciążliwości akustycznej.
- 1 i 2 KDZ** Drogi o dużym natężeniu ruchu pojazdów, źródło hałasu komunikacyjnego.

CZĘŚĆ GRAFICZNA PLANU MIEJSCOWEGO ZOSTAŁA SPORZĄDZONA NA MAPIE ZASADNICZEJ W POSTACI WERSOWEJ WYKONANEJ W PUNKTOWYM WSKAZIE WSPÓŁRZĘDNYCH GEODEZYJNYCH 2022 (PRZYJĄTA W PODCZASIE ZAKŁADANIA DO ZARĘBIENIA) W MIEJSCOWYM PLANIE ZAGOSPODAROWANIA PRZESTRZENNEGO NR 326/2022 W REJONIE SKRZYŻOWANIA AL. T. REJTANA I AL. M.JR. W. KOPISTO W RZESZOWIE (LUB INNYM SKŁADNIKU) Z DNIA 26 WRZEŚNIA 2023 R.