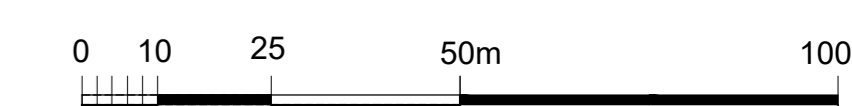


**MIEJSCOWY PLAN ZAGOSPODAROWANIA PRZESTRZENNEGO NR 326/2/2022 W REJONIE SKRZYŻOWANIA AL. T. REJTANA I AL. MJR. W. KOPISTO W RZESZOWIE**

ZALĄCZNIK NR 1  
DO UCHWAŁY NR ...../...../2024  
RADY MIASTA RZESZOWA  
Z DNIA .....2024 r.

**CZĘŚĆ GRAFICZNA PLANU MIEJSCOWEGO**  
SKALA 1 : 1 000



**LEGENDA:**

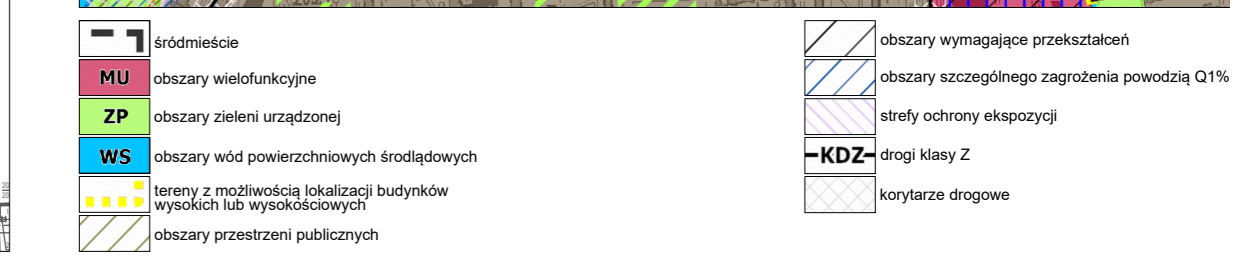
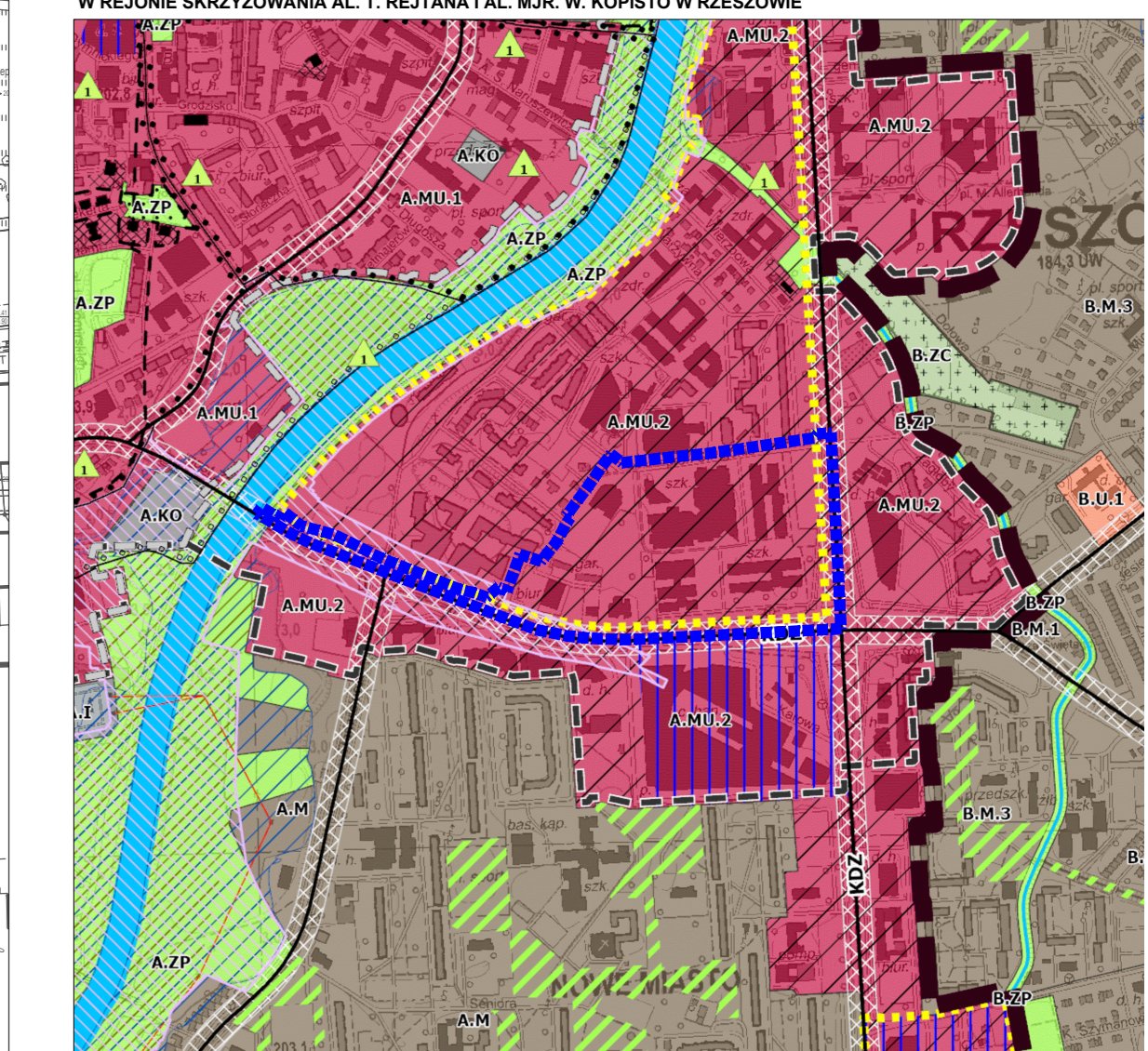
**OZNACZENIA OBOWIĄZUJĄCE**

- GRANICA OBSZARU OBJĘTEGO PLANEM MIEJSCOWYM
- LINIA ROZGRANICZAJĄCA TERENY O RÓŻNYM PRZEZNACZENIU LUB RÓŻNYCH ZASADACH ZAGOSPODAROWANIA
- LINIA PODZIAŁU WEWNĘTRZNEGO
- NIEPRZEKACZALNA LINIA ZABUDOWY
- OBOWIĄZUJĄCA LINIA ZABUDOWY
- GRANICA MIĘDZY OBOWIĄZUJĄCĄ A NIEPRZEKACZALNĄ LINIĄ ZABUDOWY
- MW-U** TEREN ZABUDOWY MIESZKANIOWEJ WIEŁORODZINNEJ LUB USŁUG
- UN** TEREN USŁUG NAUKI
- KDZ** TEREN DROGI ZBIORCZEJ
- [kdz1] CZĘŚĆ TERENU WYDZIELONA LINIAMI PODZIAŁU WEWNĘTRZNEGO DO ZAGOSPODAROWANIA POD DROGĘ DLA PIESZYCH I ROWERÓW W ZIELENI URZĄDZONEJ (PRZESTRZEŃ PUBLICZNA)
- [kdz2] CZĘŚĆ TERENU WYDZIELONA LINIĄ PODZIAŁU WEWNĘTRZNEGO STANOWIĄCĄ FRAGMENT KORYTA RZESZOWSKIEJ
- KDL** TEREN DROGI LOKALNEJ
- KDD** TEREN DROGI DOJAZDOWEJ
- [kdd] CZĘŚĆ TERENU WYDZIELONA LINIAMI PODZIAŁU WEWNĘTRZNEGO DO ZAGOSPODAROWANIA POD DROGĘ DLA PIESZYCH I ROWERÓW
- KP-KOG-ZP** TEREN KOMUNIKACJI PIESZO-ROWEROWEJ LUB GARAZU LUB ZIELENI URZĄDZONEJ
- PRZEBIEG CIĄGU PIESZEGO

**OZNACZENIA INFORMACYJNE**

- OBSZARY SZCZEGÓLNEGO ZAGROZENIA POWODZIĄ
- STREFA OCHRONY EKSPOZYCJI WYZNACZONA W STUDIUM
- al. T. Rejtana** NAZWA ULIC
- Most Zamkowy** NAZWA MOSTU
- TERENY OBJĘTE OBOWIĄZUJĄCYM MPZP NR 98/6/2005\_A
- GRANICE TERENÓW
- \*UMW-Z-UE\*** TEREN USŁUG KOMERCYJNYCH, SZKOLNICTWA WYŻSZEGO, HANDLU, OCHRONY ZDROWIA, A TAKŻE MIESZKALNICTWA WIEŁORODZINNEGO ORAZ PARKINGÓW
- \*KDL\*** TEREN PUBLICZNEJ DROGI LOKALNEJ
- \*KX-ZP\*** TEREN KOMUNIKACJI PIESZEJ Z ZIELENIĄ REKREACYJNĄ
- \*KX\*** TEREN KOMUNIKACJI PIESZEJ

WRYŚ ZE SUKZP MIASTA RZESZOWA UCHWAŁONEGO UCHWAŁĄ NR LXXV/1899/2023 RADY MIASTA RZESZOWA Z DNIA 26 WRZEŚNIA 2023 R., Z OZNACZENIEM (NIEBIESKI KONTUR) OBSZARU OBJĘTEGO MPZP NR 326/2/2022 W REJONIE SKRZYŻOWANIA AL. T. REJTANA I AL. MJR. W. KOPISTO W RZESZOWIE.



CZĘŚĆ GRAFICZNA PLANU MIEJSCOWEGO ZOSTAŁA SPORZĄDZONA NA MAPIE ZASADNICZEJ W POSTACI WEKTOROWEJ WYKONANEJ W PAMIEŃCOWYM URZĄDZENIU WSPÓŁRZĘDNYCH GEODEZYJNYCH 2000 (STREFA VII, POCHOZĄCEJ Z PAKIETU WYKONANO ZASADNICZE DOZWIENIA) KARTOGRAFICZNEGO W RZESZOWIE (LICENCJA NR 06-010642/1308/2022/1893) Z DNIA 07.12.2022 R.