

MIEJSCOWY PLAN ZAGOSPODAROWANIA PRZESTRZENNEGO NR 268/5/2015 TERENÓW STREFY REKREACJI W REJONIE AL. SIKORSKIEGO W RZESZOWIE - W CZĘŚCI I.

ZAŁĄCZNIK NR 1
DO UCHWAŁY NR
RADY MIASTA RZESZOWA
Z DNIA..... R.

RYSUNEK PLANU MIEJSCOWEGO
SKALA 1:1000

0 10 25 50m 100m

LEGENDA: OZNACZENIA OBOWIAZUJĄCE

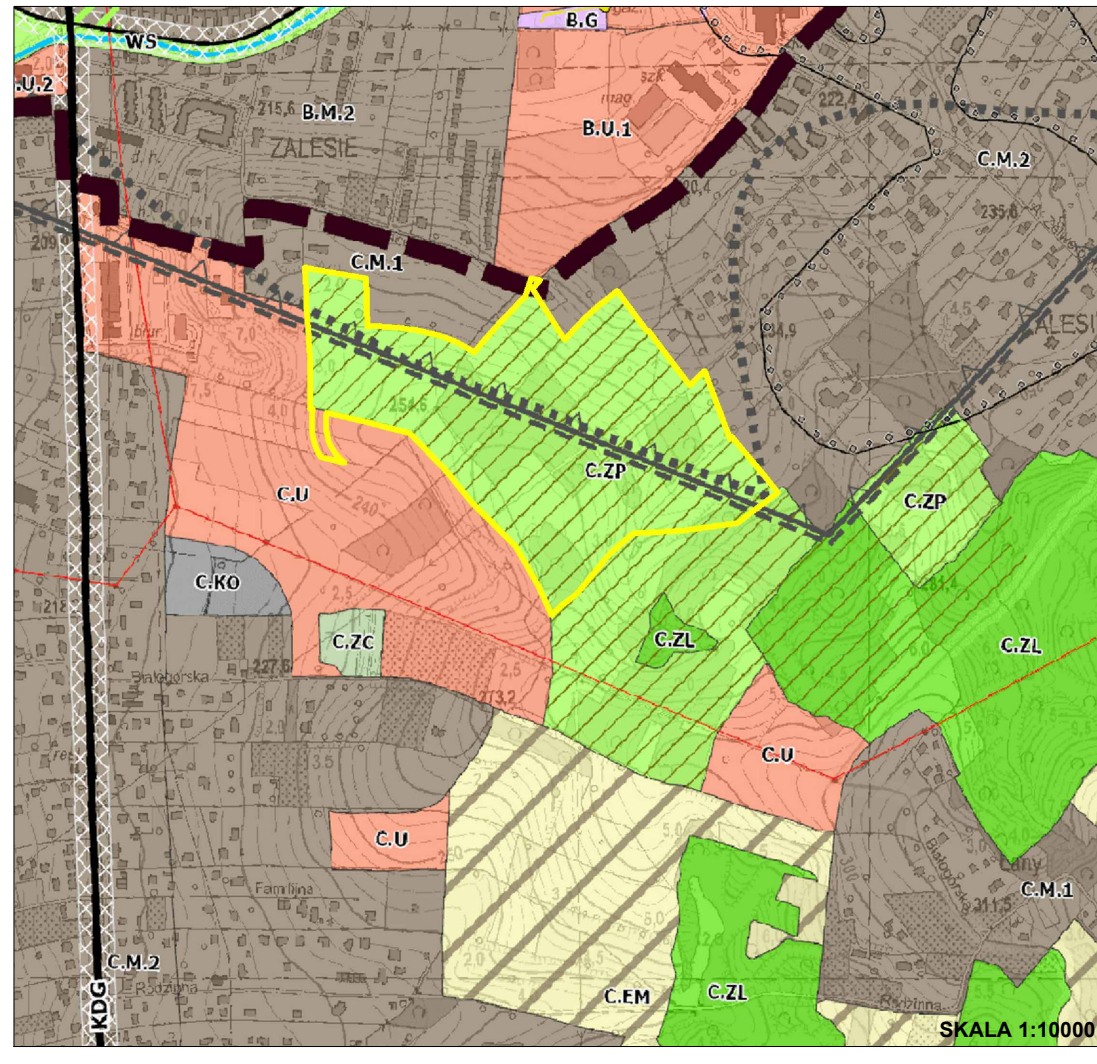
- GRANICA OBSZARU OBJĘTEGO PLANEM MIEJSCOWYM
- LINIA ROZGRANICZAJĄCA TERENY O RÓŻNYM PRZEZNACZENIU LUB RÓŻNYCH ZASADACH ZAGOSPODAROWANIA
- KDD TERENY DROGI DOJAZDOWEJ
- ZP TERENY ZIELENI URZĄDZONEJ
- MIEJSCE WŁĄCZENIA DROGI PIESZEJ I DROGI ROWEROWEJ DO UL. SPACEROWEJ

OZNACZENIA INFORMACYJNE

- PRZEWIDYWANA KONTYNUACJA DROGI DO UL. ZELWEROWICZA, POZA OBSZAROM OBJĘTEGO PLANEM
- ul. Sikorskiego NAZWY ULIC
- GRANICA TERENU I OBSZARU GÓRNICZEGO ZALESIE
- GRANICA ŻŁOZA GAZU ZIEMNEGO ZALESIE
- OZNACZENIA MPZP NR 251/3/2013 - CZĘŚĆ 1**
- GRANICE TERENÓW
- *KDD.1* TEREN DROGI PUBLICZNEJ DOJAZDOWEJ
- *KDL.1* TEREN DROGI PUBLICZNEJ LOKALNEJ



WYRYS ZE SŁUPKI MIASTA RZESZOWA, UCHWAŁONEGO UCHWAŁA NR LXXXV/1990/2023 RADY MIASTA RZESZOWA Z DNIA 28 WRZEŚNIA 2023 R. Z OZNACZENIEM (ŻÓŁTY KONTUR) OBSZARU OBJĘTEGO MPZP NR 268/5/2015 TERENÓW STREFY REKREACJI W RZESZOWIE AL. SIKORSKIEGO W RZESZOWIE - W CZĘŚCI I.



LEGENDA

granice wsi i osiedli gminnych - A.B.C	obszary zieleni urządzonej
granice obszarów	granice obszarów gminnych A.B.C
U (obszary usługowe)	granice obszarów gminnych
C.Z.M. (obszary zielone z możliwością realizacji ekonomicznej)	granice obszarów gminnych
ZP (obszary zieleni urządzonej)	granice obszarów gminnych
KDD (obszary dróg publicznych)	granice obszarów gminnych
KZ (obszary zieleni)	granice obszarów gminnych
KZ (obszary zieleni)	granice obszarów gminnych

KDD.1* granice dróg publicznych
KDL.1* granice dróg publicznych lokalnych
KZ granice dróg publicznych
KZ granice dróg publicznych

RYSUNEK PLANU MIEJSCOWEGO ZOSTAŁ SPORZĄDZONY NA MAPIE ZASADNICZEJ W POSTACI WEKTOROWEJ WYKONANEJ W PAŃSTWOWYM UKŁADZIE WSPÓŁRZĘDNYCH GEODEZYJNYCH 2000, STREFA VII, POCZĄDZĄCEJ Z PAŃSTWOWEGO ZASOBU GEODEZYJNEGO I KARTOGRAFICZNEGO W RZESZOWIE NR LICENCJI NR GE-0-6642.5133.2022_1863_P Z DNIA 11.06.2022 R.