

MIEJSCOWY PLAN ZAGOSPODAROWANIA PRZESTRZENNEGO NR 268/5/2015 TERENÓW STREFY REKREACJI W REJONIE AL. SIKORSKIEGO W RZESZOWIE - W CZĘŚCI I.

ZALĄCZNIK NR 1
DO UCHWAŁY NR
RADY MIASTA RZESZOWA
Z DNIA r.

RYСУNEK PLANU MIEJSCOWEGO
SKALA 1:1000

0 10 25 50m 100m

LEGENDA:

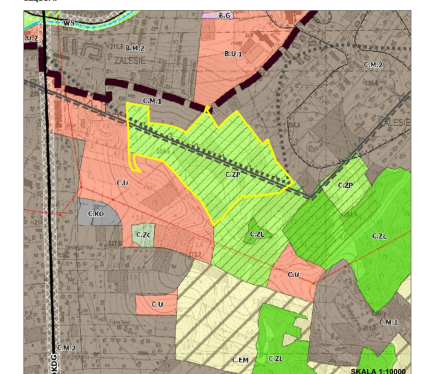
OZNACZENIA OBOWIĄZUJĄCE

- GRANICA OBSZARU OBJĘTEGO PLANEM MIEJSCOWYM
- LINIA ROZGRANICZAJĄCA TERENY O RÓŻNYM PRZEZNACZENIU LUB RÓŻNYCH ZASADACH ZAGOSPODAROWANIA
- TEREN DROGI DOJAZDOWEJ
- TERENY ZIELENI URZĄDZONEJ
- MIEJSCE WŁĄCZENIA DROGI PIESZEJ I DROGI ROWEROWEJ DO UL. SPACEROWEJ

OZNACZENIA INFORMACYJNE

- PRZEWIDYWANA KONTYNUACJA DROGI DO UL. ZELWEROWICZA, POZA OBSZAREM OBJĘTEGO PLANEM
- NAZWY ULIC
- GRANICA TERENU I OBSZARU GÓRNICZEGO ZALESIE
- GRANICA ZŁOŻA GAZU ZIEMNEGO ZALESIE
- OZNACZENIA MPZP NR 2513/3/2013 - CZĘŚĆ 1**
- GRANICE TERENÓW
- TEREN DROGI PUBLICZNEJ DOJAZDOWEJ
- TEREN DROGI PUBLICZNEJ LOKALNEJ

WYKRS ZE SŁUPKI MIASTA RZESZOWA, UCHWAŁONEJ UCHWAŁĄ NR LXXXV/1990/2023 RADY MIASTA RZESZOWA Z DNIA 26 WRZEŚNIA 2023 R. Z OZNACZENIEM (BŁYTY KONTUR) OBSZARU OBJĘTEGO MPZP NR 2513/3/2013 TERENÓW STREFY REKREACJI W RZESZOWIE AL. SIKORSKIEGO W RZESZOWIE - W CZĘŚCI I.



- LEGENDA
- granice obszarów planowanych - A.B.C.
 - granice obszarów planowanych - A.B.C.
 - granice terenów górniczych
 - granice złóż gazu ziemnego
 - granice obszarów planowanych
 - tereny dróg publicznych
 - tereny dróg publicznych
 - tereny zielone
 - kierunek drogi



PROGNOZA ODDZIAŁYWANIA NA ŚRODOWISKO Legenda

- 1ZP Tereny zielonej urzędowej z dopuszczeniem różnych form zieleni, wskazane dla lokalizacji rekreacji i wypoczynku, zapewniające nie tylko różnorodność form wypoczynku mieszkańcom, ale także bardzo korzystnie wpływające na warunki topoklimatu i stan powietrza.
- 2ZP
- 3ZP
- Droga dojazdowa nie stwarzająca uciążliwości akustycznych.
- Granica terenu i obszaru górniczego "Zalesie".
- Granica złoża gazu ziemnego "Zalesie" nr GZ4647 (wg. PIG-PIB).