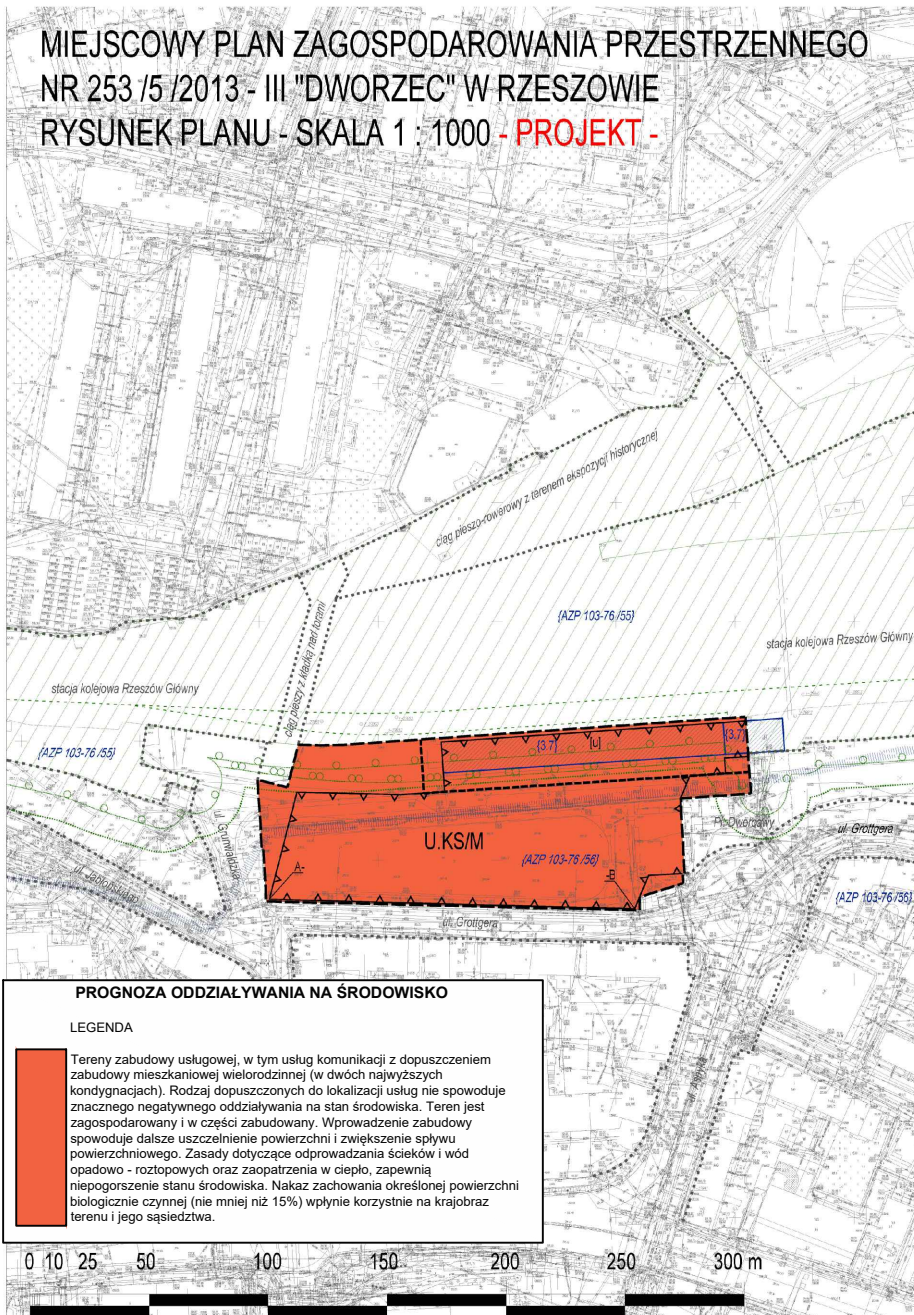


MIEJSCOWY PLAN ZAGOSPODAROWANIA PRZESTRZENNEGO NR 253 /5 /2013 - III "DWORZEC" W RZESZOWIE RYSUNEK PLANU - SKALA 1 : 1000 - **PROJEKT** -



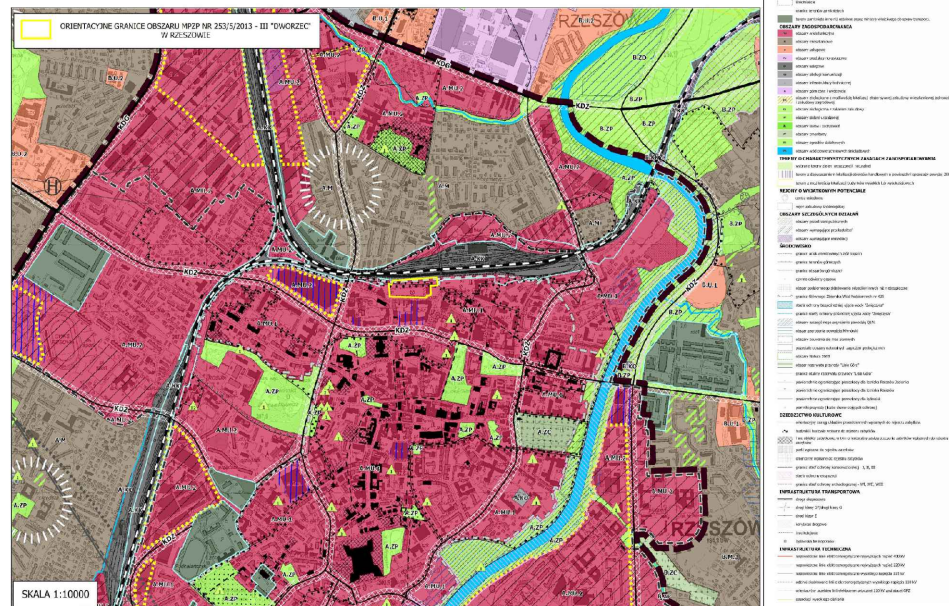
ZAŁĄCZNIK NR 1 DO UCHWAŁY NR ___ / ___ / ___ RADY MIASTA RZESZOWA Z DNIA ___ R.
W SPRAWIE UCHWALENIA MIEJSCOWEGO PLANU ZAGOSPODAROWANIA PRZESTRZENNEGO NR 253 /5 /2013 - III
"DWORZEC" W RZESZOWIE

- LEGENDA
OZNACZENIA OBOWIĄZUJĄCE:
- GRANICE OBSZARU PLANU
 - LINIE PODZIAŁU WEWNĘTRZNEGO
 - NIEPRZEKARCZALNE LINIE ZABUDOWY
 - WYSZCZEGÓLNIONY ODCINEK NIEPRZEKARCZALNEJ LINII ZABUDOWY
 - TEREN ZABUDOWY USŁUGOWEJ, W TYM USŁUGI KOMUNIKACJI, Z DOPUSZCZENIEM ZABUDOWY MIESZKANIOWEJ WIELORODZINNEJ, TEREN WYDZIELONY ZABUDOWY USŁUGOWEJ, Z ZAKAZEM ZABUDOWY MIESZKANIOWEJ
 - STREFA OCHRONY KONSERWATORSKIEJ - W GRANICACH OBSZARU PLANU

- LEGENDA
OZNACZENIA INFORMACYJNE:
- TEREN ZAMKNIĘTY LINII KOLEJOWEJ NR 91 KRAKÓW GŁÓWNY - MEDYKA
 - GRANICA STREFY BEZPIECZEŃSTWA - 10 M OD GRANIC TERENU ZAMKNIĘTEGO LINII KOLEJOWEJ NR 91 KRAKÓW GŁÓWNY - MEDYKA
 - GRANICA STREFY BEZPIECZEŃSTWA - 20 M OD OSI SKRAJNYCH TORÓW KOLEJOWYCH, NA ODDIWKACH POZA STREFĘ 10 M OD GRANIC TERENU ZAMKNIĘTEGO LINII KOLEJOWEJ NR 91 KRAKÓW GŁÓWNY - MEDYKA
 - GRANICA STREFY SZCZEGÓLNYCH WARUNKÓW ZAGOSPODAROWANIA ORAZ OGRANICZEN W UŻYTKOWANIU - 20 M OD GRANIC TERENU ZAMKNIĘTEGO LINII KOLEJOWEJ KRAKÓW GŁÓWNY - MEDYKA
 - ORIENTACYJNE POŁOŻENIE OSI SKRAJNYCH TORÓW KOLEJOWYCH W OBRĘBIE STACJI KOLEJOWEJ RZESZÓW GŁÓWNY, W REJONIE GRANIC OBSZARU PLANU
 - BUDYNKI WPISANE DO GMINNEJ EWIDENCJI ZABYTKÓW MIASTA RZESZOWA
 - STANOWISKO ARCHEOLOGICZNE RZESZÓW NR 3 (AZP 103-76 /55)
 - ORIENTACYJNA GRANICA MIĘDZY STANOWISKAMI ARCHEOLOGICZNYMI
 - STANOWISKO ARCHEOLOGICZNE RZESZÓW NR 17 (AZP 103-76 /56)
 - ORIENTACYJNE GRANICE CIĄGÓW KOMUNIKACYJNYCH ZNAJDUJĄCYCH SIĘ POZA GRANICĄ OBSZARU PLANU, POWIĄZANYCH Z OBSZAREM PLANU

RYSUNEK PLANU ZOSTAŁ SPORZĄDZONY NA MAPIE ZASADNICZEJ W POSTACI WEKTOROWEJ, WYKONANEJ W PAŃSTWOWYM UKŁADZIE WSPÓŁRZĘDNYCH GEODEZYJNYCH 2000, STREFA VII, POCHODZĄCEJ Z PAŃSTWOWEGO ZASOBU GEODEZYJNEGO I KARTOGRAFICZNEGO W RZESZOWIE (LICENCJA NR GE-O.6642.11936.2023_1863_P, Z 25 PAŹDZIERNIKA 2023 R.)

FRAGMENT ZAŁĄCZNIKA NR 2 DO UCHWAŁY NR LXXXV/1890/2023 RADY MIASTA RZESZOWA Z DNIA 26 WRZEŚNIA 2023 R.
RYSUNEK STUDIUM - KIERUNKI ZAGOSPODAROWANIA PRZESTRZENNEGO MIASTA RZESZOWA



PROGNOZA ODDZIAŁYWANIA NA ŚRODOWISKO

LEGENDA

- Tereny zabudowy usługowej, w tym usług komunikacji z dopuszczeniem zabudowy mieszkaniowej wielorodzinnej (w dwóch najwyższych kondygnacjach). Rodzaj dopuszczonych do lokalizacji usług nie spowoduje znacznego negatywnego oddziaływania na stan środowiska. Teren jest zagospodarowany i w części zabudowany. Wprowadzenie zabudowy spowoduje dalsze uszczelnienie powierzchni i zwiększenie spływu powierzchniowego. Zasady dotyczące odprowadzania ścieków i wód opadowo - roztopowych oraz zaopatrzenia w ciepło, zapewnią nie pogorszenie stanu środowiska. Nakaz zachowania określonej powierzchni biologicznie czynnej (nie mniej niż 15%) wpłynie korzystnie na krajobraz terenu i jego sąsiedztwa.

0 10 25 50 100 150 200 250 300 m