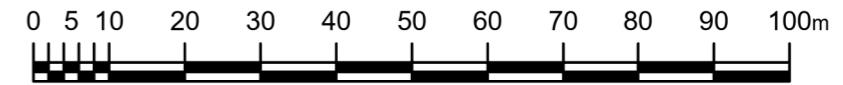


ZAŁĄCZNIK NR 1  
DO UCHWAŁY NR ...../...../.....  
RADY MIASTA RZESZOWA  
Z DNIA ..... r.

CZĘŚĆ GRAFICZNA PLANU MIEJSCOWEGO

SKALA 1:1 000



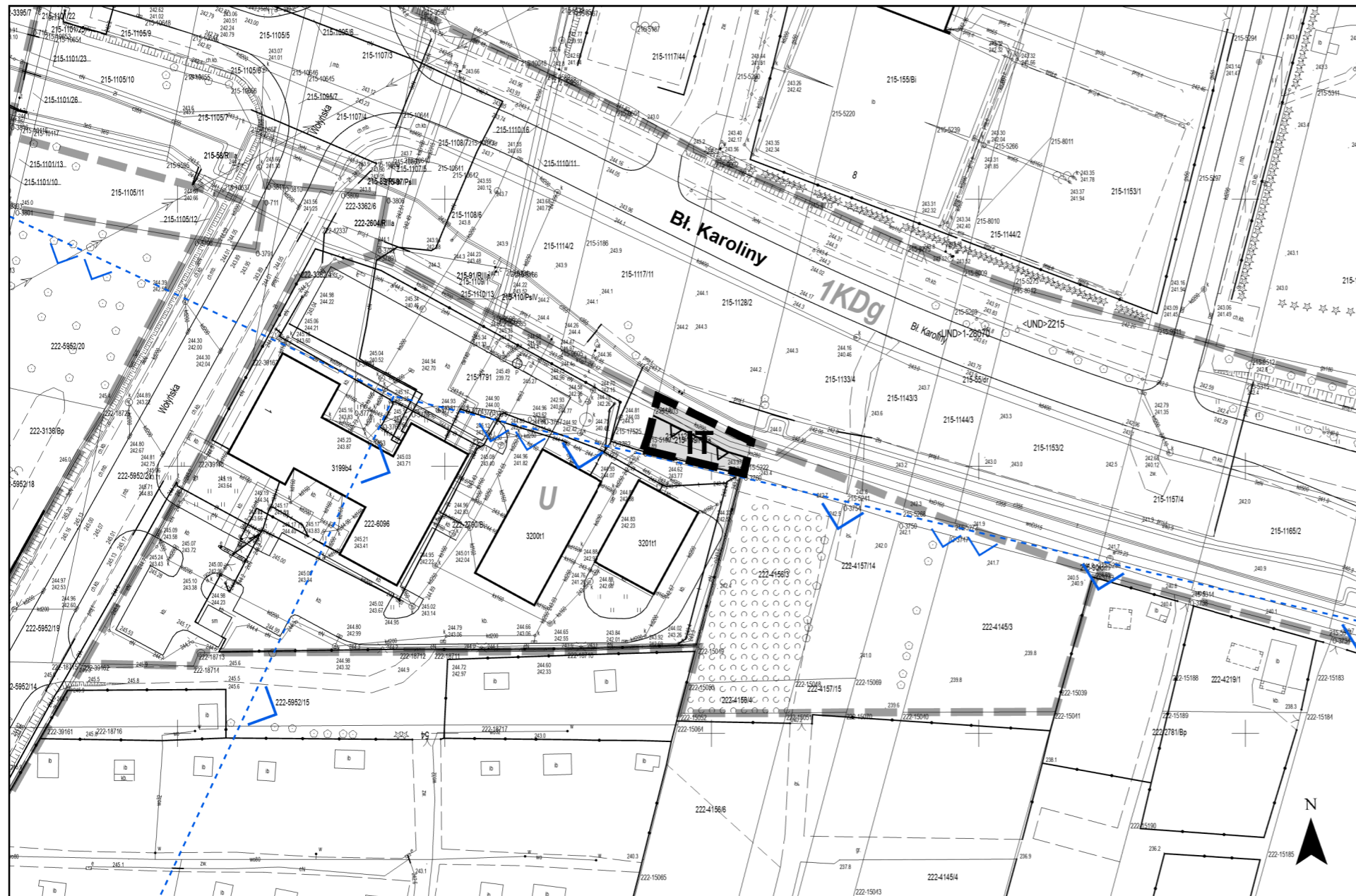
LEGENDA:

OZNACZENIA OBOWIĄZUJĄCE

- GRANICA OBSZARU OBJĘTEGO PLANEM MIEJSCOWYM
- NIEPRZEKRACZALNA LINIA ZABUDOWY
- TEREN TELEKOMUNIKACJI

OZNACZENIA INFORMACYJNE

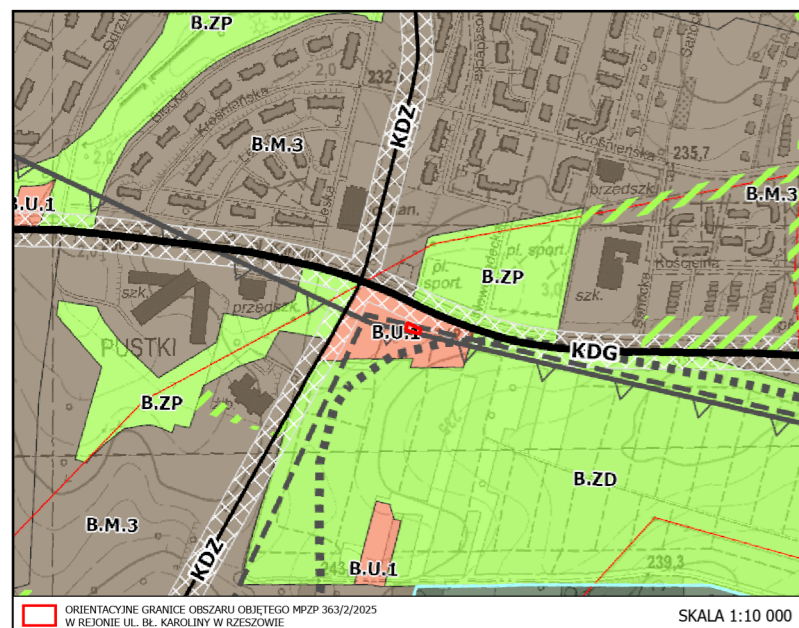
- GRANICA OBSZARU GÓRNICZEGO "KIELANÓWKA - RZESZÓW - 1"
- GRANICA TERENU GÓRNICZEGO "KIELANÓWKA - RZESZÓW - 1"
- NAZWY ISTNIEJĄCYCH ULIC



CZĘŚĆ GRAFICZNA PLANU MIEJSCOWEGO ZOSTAŁA SPORZĄDZONA NA MAPIE ZASADNICZEJ W POSTACI WEKTOROWEJ, WYKONANEJ W PAŃSTWOWYM UKŁADZIE GEODEZYJNYM 2000, STREFA VII, POCZĄDZĄC Z PAŃSTWOWEGO ZASOBU GEODEZYJNEGO I KARTOGRAFICZNEGO W RZESZOWIE (LICENCJA NR GE-O.6642.72.19.2025\_1863\_P Z DNIA 23.05.2025 R.)

WYRYS ZE SUIKZP MIASTA RZESZOWA, UCHWALONEGO UCHWAŁĄ NR LXXV/1890/2023 RADY MIASTA RZESZOWA Z DNIA 26 WRZEŚNIA 2023 R. Z OZNACZENIEM (CZERWONY KONTUR) OBSZARU OBJĘTEGO MPZP NR 363/2/2025 PRZY UL. BŁ. KAROLINY W RZESZOWIE

FRAGMENT ZAŁĄCZNIKA NR 2 DO UCHWAŁY NR LXXXV/1890/2023 RADY MIASTA RZESZOWA Z DNIA 26 WRZEŚNIA 2023 R.



OZNACZENIA OGÓLNE

- granica miasta
  - granice obszarów zagospodarowania
  - granice stref urbanistycznych - A, B, C
  - śródmieście
  - granice terenów zamkniętych
  - tereny zamknięte inne niż ustalone przez ministra właściwego do spraw transportu
- OBSZARY ZAGOSPODAROWANIA**
- obszary wielofunkcyjne
  - obszary mieszkaniowe
  - obszary usługowe
  - obszary produkcyjno-usługowe
  - obszary kolejowe
  - obszary obsługi komunikacji
  - obszary infrastruktury technicznej
  - obszary górnictwa i wydobywania
  - obszary ekologiczne z możliwością lokalizacji ekstensywnej zabudowy mieszkaniowej jednorodzinnej i zabudowy zagrodowej
  - obszary ekologiczne z zakazem zabudowy
  - obszary zieleni urządzonej
  - obszary lasów i zadrzewień
  - obszary cmentarzy
  - obszary ogrodów działkowych
  - obszary wód powierzchniowych śródlądowych
- TERENY O CHARAKTERYSTYCZNYCH ZASADACH ZAGOSPODAROWANIA**
- wybrane tereny zieleni urządzonej i naturalnej
  - tereny z dopuszczeniem lokalizacji obiektów handlowych o powierzchni sprzedaży powyżej 2000m<sup>2</sup>
  - tereny z możliwością lokalizacji budynków wysokich lub wysokościowych

REJONY O WYJĄTKOWYM POTENCJALE

- centra osiedlowe
  - rejon zabudowy śródmiejskiej
- OBSZARY SZCZEGÓLNYCH DZIAŁAŃ**
- obszary przestrzeni publicznych
  - obszary wymagające przekształceń
  - obszary wymagające remediacji
- ŚRODOWISKO**
- granice udokumentowanych złóż kopalin
  - granice terenów górniczych
  - granice obszarów górniczych
  - czynne odwierty gazowe
  - obszar podziemnego składowania odpadów innych niż niebezpieczne
  - granica Głównego Zbiornika Wód Podziemnych nr 425
  - strefa ochrony bezpośredniej ujęcia wody "Zwiężczyca"
  - granica strefy ochrony pośredniej ujęcia wody "Zwiężczyca"
  - obszary szczególnego zagrożenia powodzią Q1%
  - obszar zagrożenia powodzią Młynówki
  - obszary osuwania się mas ziemnych
  - pozostałe obszary naturalnych zagrożeń geologicznych
  - obszary Natura 2000
  - obszar rezerwatu przyrody "Lisia Góra"
  - granica otuliny rezerwatu przyrody "Lisia Góra"
  - powierzchnie ograniczające przeszkody dla lotniska Rzeszów-Jasionka
  - powierzchnie ograniczające przeszkody dla lotniska Rzeszów
  - powierzchnie ograniczające przeszkody dla lądowisk
  - pomniki przyrody (liczba drzew objętych ochroną)

DZIEDZICTWO KULTUROWE

- orientacyjny zasięg układów przestrzennych wpisanych do rejestru zabytków
- budynki i budowle wpisane do rejestru zabytków
- inne obiekty zabytkowe, w tym orientacyjny zasięg otoczenia zabytków wpisanych do rejestru zabytków
- parki wpisane do rejestru zabytków
- cmentarze wpisane do rejestru zabytków
- granice stref ochrony konserwatorskiej - I, II, III
- strefy ochrony ekspozycji
- granice stref ochrony archeologicznej - WI, WII, WIII

INFRASTRUKTURA TRANSPORTOWA

- droga ekspresowa
- drogi klasy GP/drogi klasy G
- drogi klasy Z
- korytarze drogowe
- linie kolejowe
- lądowiska helikopterów

INFRASTRUKTURA TECHNICZNA

- napowietrzne linie elektroenergetyczne najwyższych napięć 400 kV
- napowietrzne linie elektroenergetyczne najwyższych napięć 220 kV
- napowietrzne linie elektroenergetyczne wysokiego napięcia 110 kV
- odcinki skablowane linii elektroenergetycznych wysokiego napięcia 110 kV
- orientacyjny przebieg linii elektroenergetycznej 110 kV zasilającej GPZ
- gazociąg wysokiego ciśnienia

\* CAŁY OBSZAR OBJĘTY PLANEM MIEJSCOWYM ZNAJDUJE SIĘ W ZASIĘGU POWIERZCHNI OGRANICZAJĄCYCH ZABUDOWĘ (BRA) OD LOTNICZYCH URZĄDZEŃ NAZIEMNYCH (LUN)

OZNACZENIA TERENÓW W OBOWIĄZUJĄCYCH PLANACH MIEJSCOWYCH:

- TEREN ZABUDOWY USŁUGOWEJ
- TEREN PUBLICZNEJ DROGI GŁÓWNEJ
- GRANICA OBSZARU OBJĘTEGO OBOWIĄZUJĄCYM PLANEM MIEJSCOWYM