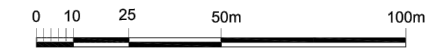


MIEJSCOWY PLAN ZAGOSPODAROWANIA PRZESTRZENNEGO NR 355/6/2024 "OZE 1" W RZESZOWIE

ZAŁĄCZNIK NR 1
DO UCHWAŁY NR .../.../2024
RADY MIASTA RZESZOWA
Z DNIA2024 r.

CZĘŚĆ GRAFICZNA PLANU MIEJSCOWEGO

SKALA 1 : 1 000



LEGENDA:

OZNACZENIA OBOWIĄZUJĄCE

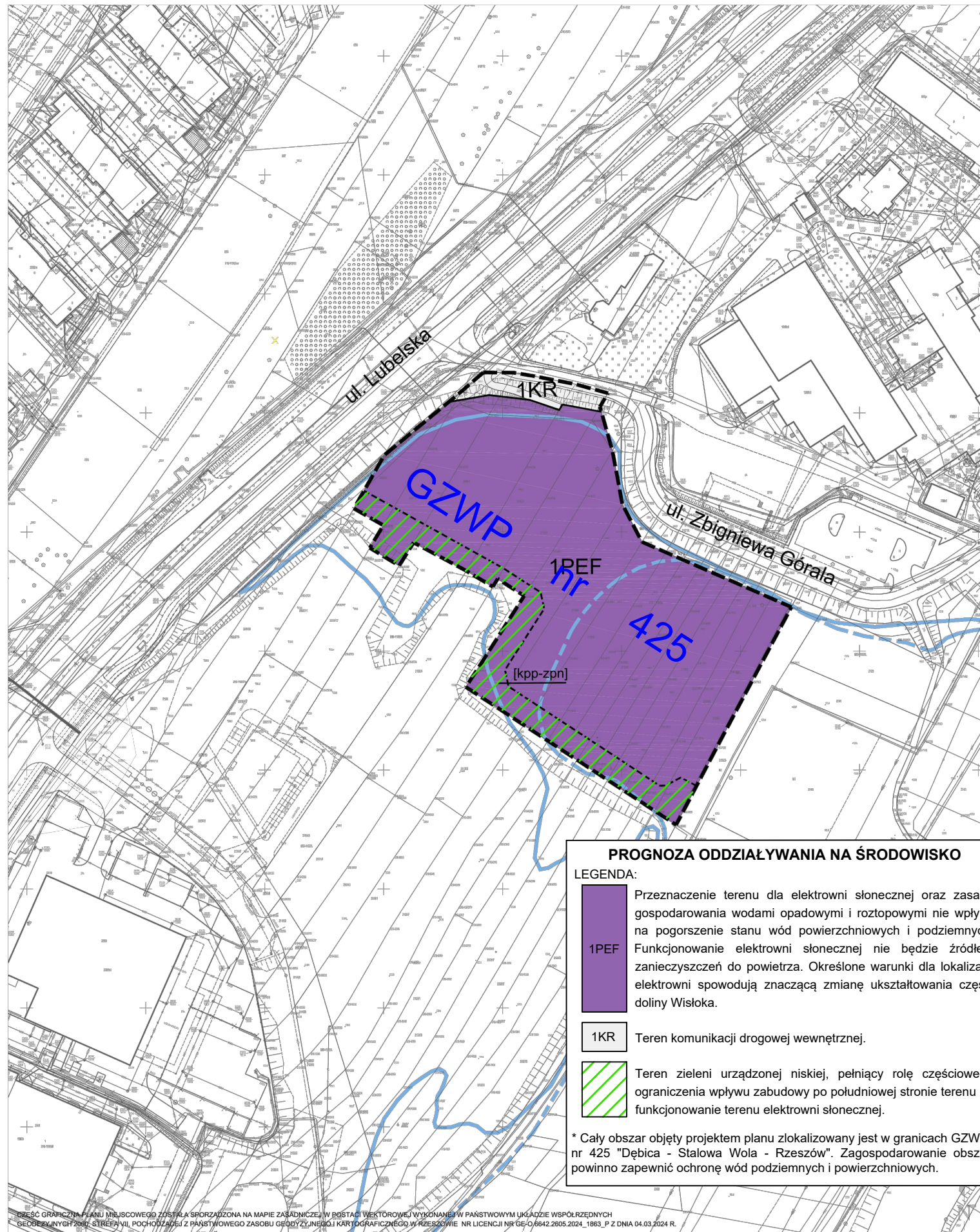
- GRANICA OBSZARU OBJĘTEGO PLANEM MIEJSCOWYM
- LINIA RÓZGRANICZAJĄCA TERENY O RÓŻNYM PRZEZNACZENIU LUB RÓŻNYCH ZASADACH ZAGOSPODAROWANIA
- LINIA PODZIAŁU WEWNĘTRZNEGO
- 1PEF** TEREN ELEKTROWNI SŁONECZNEJ
- [kpp-zpn]** CZĘŚĆ TERENU WYDZIELONA LINIĄ PODZIAŁU WEWNĘTRZNEGO, DO ZAGOSPODAROWANIA POD KOMUNIKACJĘ PIESZĄ LUB ZIELEN URZĄDZONĄ NISKĄ
- 1KR** TEREN KOMUNIKACJI DROGOWEJ WEWNĘTRZNEJ

OZNACZENIA INFORMACYJNE

- ul. Lubelska** NAWY ISTNIĄCYCH ULIC
- *** CAŁY OBSZAR OBJĘTY PLANEM MIEJSCOWYM ZNAJDUJE SIĘ W:
- GRANICACH GZWP NR 425 DĘBICA-STALOWA WOLA-RZESZÓW
- ZASIĘGU POWIERZCHNI OGRANICZAJĄCYCH PRZESKODY (OLS)
DLA LOTNISKA RZESZÓW (EPRJ) ORAZ LOTNISKA RZESZÓW JASIONKA (EPRZ)

OBSZARY SZCZEGÓLNEGO ZAGROŻENIA POWODZIĄ

- GRANICA OBSZARU, NA KTÓRYM PRAWDOPODOBIENSTWO WYSTĄPIENIA POWODZI JEST ŚREDNIE I WYNOŚI 1%
- GRANICA OBSZARU, NA KTÓRYM PRAWDOPODOBIENSTWO WYSTĄPIENIA POWODZI JEST WYSOKIE I WYNOŚI 10%



PROGNOZA ODDZIAŁYWANIA NA ŚRODOWISKO

LEGENDA:

- 1PEF** Przeznaczenie terenu dla elektrowni słonecznej oraz zasady gospodarowania wodami opadowymi i roztopowymi nie wpłyną na pogorszenie stanu wód powierzchniowych i podziemnych. Funkcjonowanie elektrowni słonecznej nie będzie źródłem zanieczyszczeń do powietrza. Określone warunki dla lokalizacji elektrowni spowodują znaczącą zmianę ukształtowania części doliny Wisłoka.
- 1KR** Teren komunikacji drogowej wewnętrznej.
- Teren zieleni urządzonej niskiej, pełniący rolę częściowego ograniczenia wpływu zabudowy po południowej stronie terenu na funkcjonowanie terenu elektrowni słonecznej.

* Cały obszar objęty projektem planu zlokalizowany jest w granicach GZWP nr 425 "Dębica - Stalowa Wola - Rzeszów". Zagospodarowanie obszaru powinno zapewnić ochronę wód podziemnych i powierzchniowych.

WYRYS ZE SUWKZP MIASTA RZESZÓWA, UCHWAŁONEGO UCHWAŁĄ NR LXXXV/1890/2023 RADY MIASTA RZESZÓWA Z DNIA 26 WRZEŚNIA 2023 R. Z ZAZNACZONĄ KOLOREM CZERWONYM GRANICĄ OBSZARU OBJĘTEGO MPZP NR 355/6/2024 "OZE 1" W RZESZOWIE.

