

MIEJSCOWY PLAN ZAGOSPODAROWANIA PRZESTRZENNEGO NR 355/6/2024 "OZE 1" W RZESZOWIE

ZAŁĄCZNIK NR 1
DO UCHWAŁY NR .../.../2024
RADY MIASTA RZESZOWA
Z DNIA2024 r.

CZĘŚĆ GRAFICZNA PLANU MIEJSCOWEGO

SKALA 1 : 1 000



LEGENDA:
OZNACZENIA OBOWIĄZUJĄCE

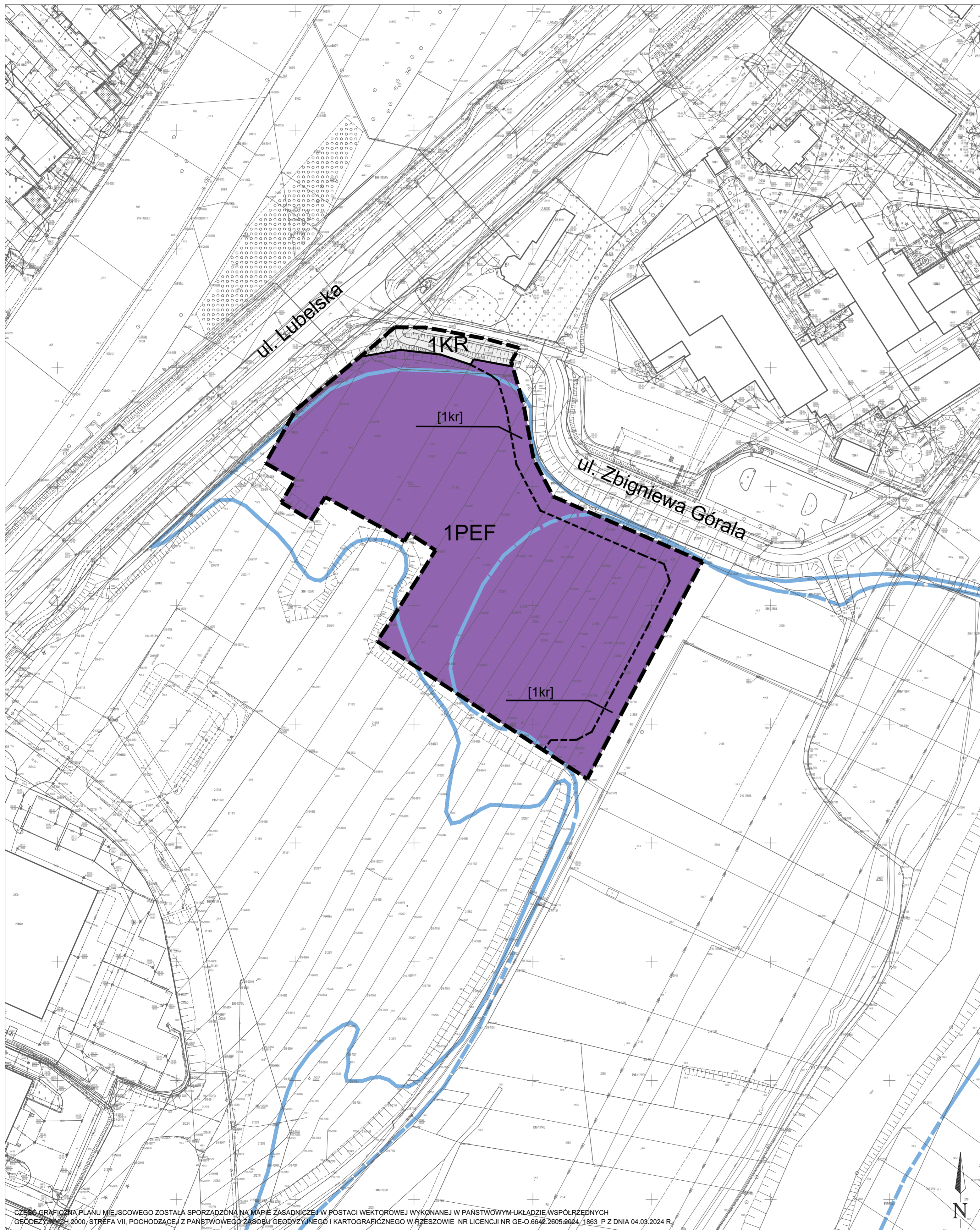
- GRANICA OBSZARU OBJĘTEGO PLANEM MIEJSCOWYM
- LINIA ROZGRANICZAJĄCA TERENY O RÓŻNYM PRZEZNACZENIU LUB RÓŻNYCH ZASADACH ZAGOSPODAROWANIA
- LINIA PODZIAŁU WEWNĘTRZNEGO
- 1PEF** TEREN ELEKTROWNI SŁONECZNEJ
- 1KR** TEREN KOMUNIKACJI DROGOWEJ WEWNĘTRZNEJ
- [kr]** CZĘŚĆ TERENU WYDZIELONA LINIĄ PODZIAŁU WEWNĘTRZNEGO, DO ZAGOSPODAROWANIA POD KOMUNIKACJĘ DROGOWĄ WEWNĘTRZNĄ

OZNACZENIA INFORMACYJNE

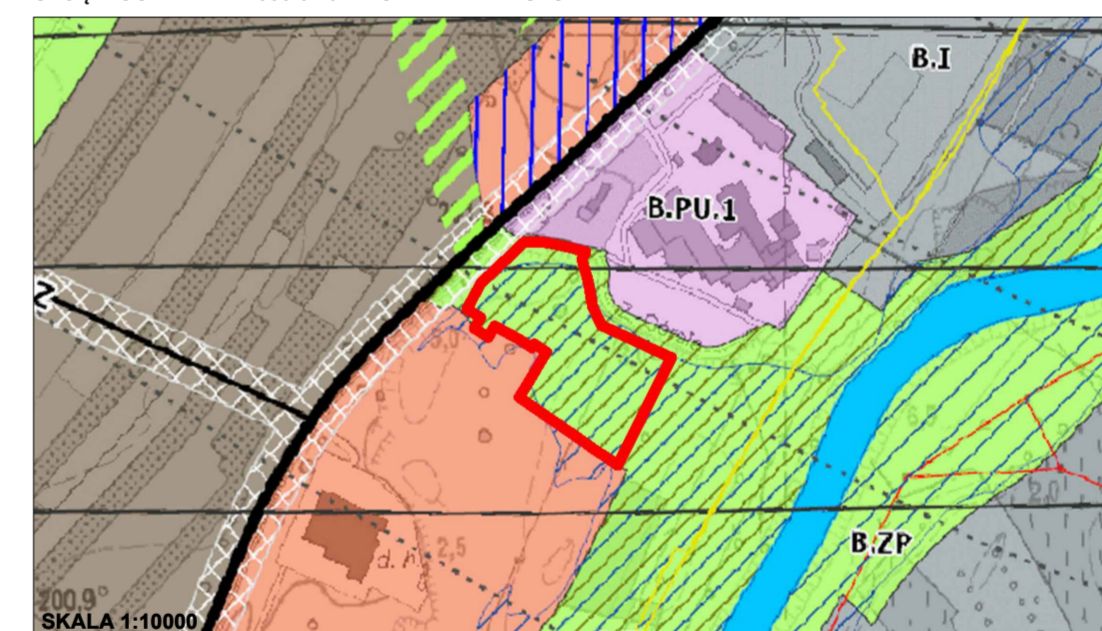
- ul. Lubelska NAZWY ISTNIEJĄCYCH ULIC
- * CAŁY OBSZAR OBJĘTY PLANEM MIEJSCOWYM ZNAJDUJE SIĘ W:
- GRANICACH GZWP NR 425 DEBICA-STALOWA WOLA-RZESZÓW
- ZASIĘGU POWIERZCHNI OGRANICZAJĄCYCH PRZESZKODY (OLS)
DLA LÓTNISKA RZESZÓW (EPR) ORAZ LÓTNISKA RZESZÓW JASIONKA (EPR)

OBSZARY SZCZEGÓLNEGO ZAGROŻENIA POWODZIĄ

- GRANICA OBSZARU, NA KTÓRYM PRAWDOPODOBIEŃSTWO WYSTĄPIENIA POWODZI JEST ŚREDNIE I WYNOSI 1%
- GRANICA OBSZARU, NA KTÓRYM PRAWDOPODOBIEŃSTWO WYSTĄPIENIA POWODZI JEST WYSOKIE I WYNOSI 10%



WYRYS ZE SUIKZP MIASTA RZESZOWA, UCHWALONEGO UCHWAŁĄ NR LXXXV/1890/2023 RADY MIASTA RZESZOWA Z DNIA 26 WRZEŚNIA 2023 R. Z ZANACZONĄ KOLOREM ŻÓŁTYM GRANICĄ OBSZARU OBJĘTEGO MPZP NR 355/6/2024 "OZE 1" W RZESZOWIE.



LEGENDA

- | | |
|--|--|
| <p>OZNACZENIA OGÓLNE</p> <ul style="list-style-type: none"> --- granice obszarów zagospodarowania --- granice stref urbanistycznych - A, B, C --- oddziałości --- granice terenów zamieszkałych --- granice terenów o charakterze rekreacyjnym lub mieszkaniowym <p>OBSZARY ZAGOSPODAROWANIA</p> <ul style="list-style-type: none"> 1PEF obszary elektrowni słonecznej 1KR obszary komunikacji drogowej wewnętrznej [kr] obszary wydzielenia --- obszary zielone --- obszary zielone zabudowane --- obszary zielone rekreacyjne --- obszary zielone ogólnokrajowe --- obszary zielone ogólnokrajowe --- obszary zielone ogólnokrajowe --- obszary zielone ogólnokrajowe <p>TERENY O WYKŁADKOWYM POTENCJALE</p> <ul style="list-style-type: none"> --- tereny o wykładkowej powierzchni powyżej 2000m² --- tereny o wykładkowej powierzchni powyżej 2000m² --- tereny o wykładkowej powierzchni powyżej 2000m² <p>TERENY O WYKŁADKOWYM POTENCJALE</p> <ul style="list-style-type: none"> --- tereny o wykładkowej powierzchni powyżej 2000m² --- tereny o wykładkowej powierzchni powyżej 2000m² <p>SKŁADOWNISKO</p> <ul style="list-style-type: none"> --- granice składowiska odpadów --- granice składowiska odpadów <p>TERENY O WYKŁADKOWYM POTENCJALE</p> <ul style="list-style-type: none"> --- tereny o wykładkowej powierzchni powyżej 2000m² | <ul style="list-style-type: none"> --- granice obszarów zagospodarowania --- granice stref urbanistycznych - A, B, C --- oddziałości --- granice terenów zamieszkałych --- granice terenów o charakterze rekreacyjnym lub mieszkaniowym <p>OBSZARY ZAGOSPODAROWANIA</p> <ul style="list-style-type: none"> 1PEF obszary elektrowni słonecznej 1KR obszary komunikacji drogowej wewnętrznej [kr] obszary wydzielenia --- obszary zielone --- obszary zielone zabudowane --- obszary zielone rekreacyjne --- obszary zielone ogólnokrajowe --- obszary zielone ogólnokrajowe --- obszary zielone ogólnokrajowe --- obszary zielone ogólnokrajowe <p>TERENY O WYKŁADKOWYM POTENCJALE</p> <ul style="list-style-type: none"> --- tereny o wykładkowej powierzchni powyżej 2000m² --- tereny o wykładkowej powierzchni powyżej 2000m² --- tereny o wykładkowej powierzchni powyżej 2000m² <p>TERENY O WYKŁADKOWYM POTENCJALE</p> <ul style="list-style-type: none"> --- tereny o wykładkowej powierzchni powyżej 2000m² --- tereny o wykładkowej powierzchni powyżej 2000m² <p>SKŁADOWNISKO</p> <ul style="list-style-type: none"> --- granice składowiska odpadów --- granice składowiska odpadów <p>TERENY O WYKŁADKOWYM POTENCJALE</p> <ul style="list-style-type: none"> --- tereny o wykładkowej powierzchni powyżej 2000m² |
|--|--|

CZĘŚĆ GRAFICZNA PLANU MIEJSCOWEGO ZOSTAŁA SPORZĄDZONA NA MAPIE ZASADNICZEJ W POSTACI WEKTOROWEJ WYKONANEJ W PAŃSTWOWYM UKŁADZIE WSPÓRZĘDNYCH GEODEZYJNYCH 2000, STREFA VII, POCHODZĄCEJ Z PASZOWEGO ZASOBU GEODEZYJNEGO I KARTOGRAFICZNEGO W RZESZOWIE NR LICENCJI NR GE-O.6642.2605.2024.1863_P Z DNIA 04.03.2024 R.