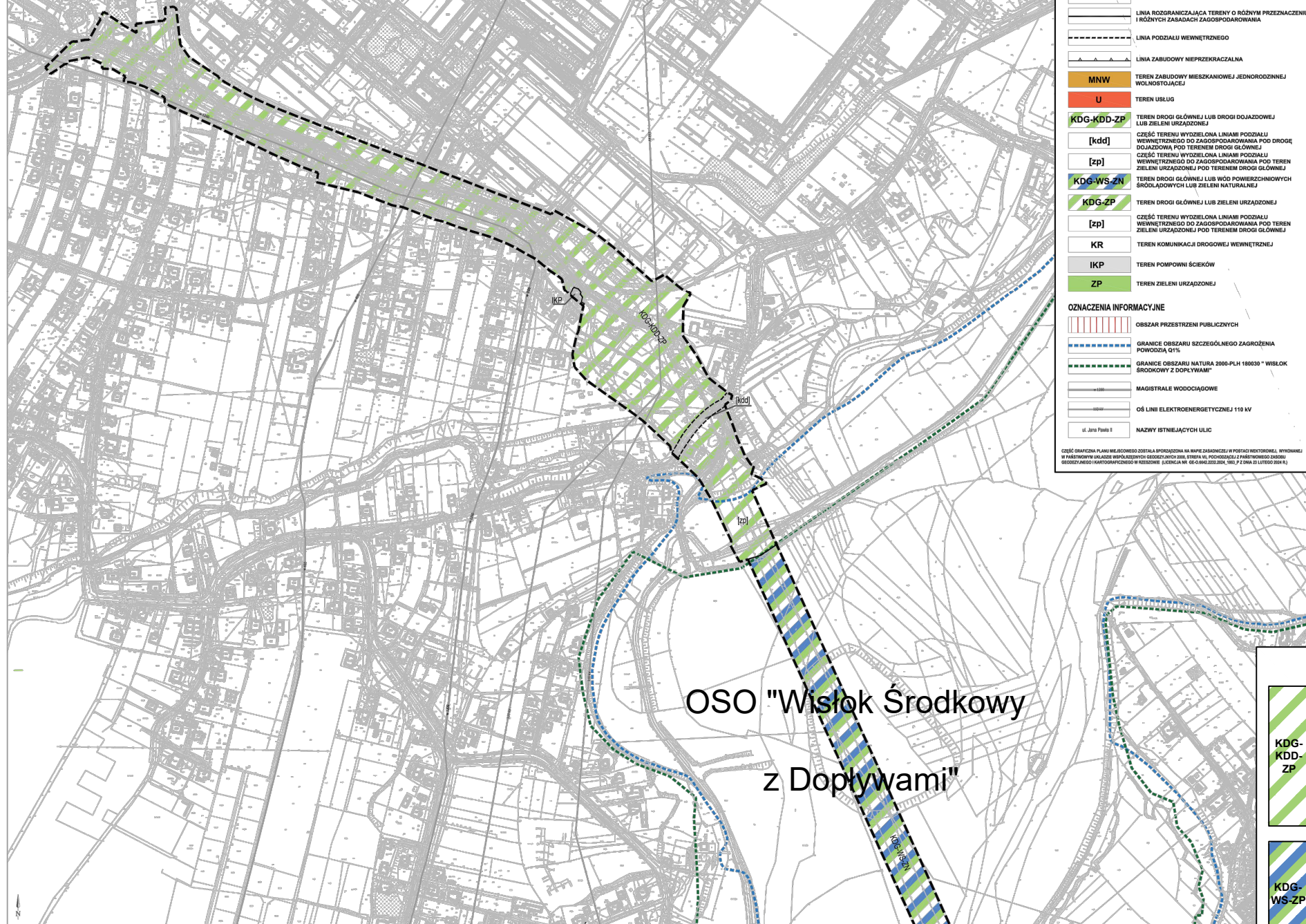


LEGENDA

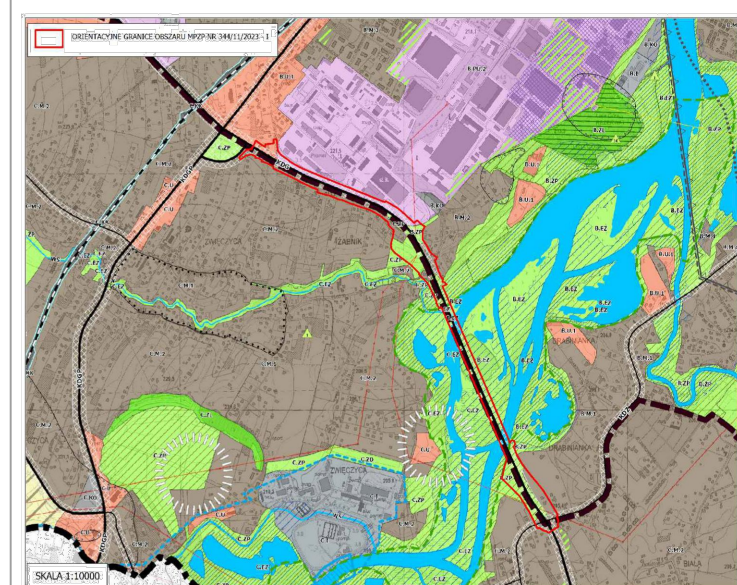
OZNACZENIA OBOWIAZUJĄCE

- GRANICA OBSZARU OBJĘTEGO PLANEM MIEJSCOWYM
 - LINIA ROZGRANICZAJĄCA TERENY O RÓŻNYM PRZEZNACZENIU I RÓŻNYCH ZASADACH ZAGOSPODAROWANIA
 - LINIA PODZIAŁU WEWNĘTRZNEGO
 - LINIA ZABUDOWY NIEPRZEKRACZALNA
 - MNW - TEREN ZABUDOWY MIESZKANIOWEJ JEDNORODZINNEJ WOLNOSTOJĄCEJ
 - U - TEREN USŁUG
 - KDG-KDD-ZP - TEREN DROGI GŁÓWNEJ LUB DROGI DOJAZDOWEJ LUB ZIELENI URZĄDZONEJ
 - [kdd] - CZĘŚĆ TERENU WYDZIELONA LINIAMI PODZIAŁU WEWNĘTRZNEGO DO ZAGOSPODAROWANIA POD DROGĘ DOJAZDOWĄ POD TERENEM DROGI GŁÓWNEJ
 - [zpd] - CZĘŚĆ TERENU WYDZIELONA LINIAMI PODZIAŁU WEWNĘTRZNEGO DO ZAGOSPODAROWANIA POD TEREN ZIELENI URZĄDZONEJ POD TERENEM DROGI GŁÓWNEJ
 - KDG-WS-ZN - TEREN DROGI GŁÓWNEJ LUB WÓD POWIERZCHNIOWYCH ŚRODKOWYCH LUB ZIELENI NATURALNEJ
 - KDG-ZP - TEREN DROGI GŁÓWNEJ LUB ZIELENI URZĄDZONEJ
 - [zpd] - CZĘŚĆ TERENU WYDZIELONA LINIAMI PODZIAŁU WEWNĘTRZNEGO DO ZAGOSPODAROWANIA POD TEREN ZIELENI URZĄDZONEJ POD TERENEM DROGI GŁÓWNEJ
 - KR - TEREN KOMUNIKACJI DROGOWEJ WEWNĘTRZNEJ
 - IKP - TEREN POMPOWNI ŚCIEKÓW
 - ZP - TEREN ZIELENI URZĄDZONEJ
- OZNACZENIA INFORMACYJNE
- OBZAR PRZESTRZENI PUBLICZNYCH
 - GRANICE OBSZARU SZCZEGÓLNEGO ZAGROŻENIA POWODZI OPIE
 - GRANICE OBSZARU NATURA 2000-PLH 180630 "WISŁOK ŚRODKOWY Z DOPŁYWAMI"
 - MAGISTRALE WODOCIĄGOWE
 - OSI LINII ELEKTROENERGETYCZNEJ 110 kV
 - ul. Jana Pawła I - NAZWY ISTNIEJĄCYCH ULIC



WYRYS ZE SUIKZP MIASTA RZESZOWA, PRZYJĘTEGO UCHWAŁĄ NR LXXXVI/1890/2023 RADY MIASTA RZESZOWA Z DNIA 26 WRZEŚNIA, 2023 R.

FRAGMENT ZAŁĄCZNIKA NR 2 DO UCHWAŁY NR LXXXVI/1890/2023 RADY MIASTA RZESZOWA Z DNIA 26 WRZEŚNIA 2023 R. RYSUNEK STUDIUM - KIERUNKI ZAGOSPODAROWANIA PRZESTRZENNEGO MIASTA RZESZOWA



- LEGENDA
- OBZAR PRZESTRZENI PUBLICZNYCH
- GRANICE OBSZARU SZCZEGÓLNEGO ZAGROŻENIA POWODZI OPIE
 - GRANICE OBSZARU NATURA 2000-PLH 180630 "WISŁOK ŚRODKOWY Z DOPŁYWAMI"
 - MAGISTRALE WODOCIĄGOWE
 - OSI LINII ELEKTROENERGETYCZNEJ 110 kV
 - ul. Jana Pawła I - NAZWY ISTNIEJĄCYCH ULIC

PROGNOZA ODDZIAŁYWANIA NA ŚRODOWISKO

- KDG-KDD-ZP** Teren komunikacji - jego zagospodarowanie spowoduje utwardzenie znacznej części powierzchni ziemi, likwidację istniejących ekosystemów zieleni. Funkcjonowanie drogi może być źródłem pogorszenia warunków akustycznych. W poziomie terenu (poniżej obiektu mostowego) wyznaczono drogę dojazdową i zieleni urządzonej. Droga nie będzie źródłem uciążliwego hałasu. Dla terenu zieleni urządzonej wskazano teren położony w granicach szczególnego zagrożenia powodzią (Q1%).
- KDG-WS-ZP** Teren drogi głównej poprowadzonej na obiekcie mostowym. Uciążliwości w okresie budowy spowodują lokalną likwidację roślinności, zadrzewień i zakrzaczeń. Okres eksploatacji nie powinien stwarzać zagrożenia dla siedliska i przedmiotu ochrony obszaru OSO "Wisłok Środkowy z Dopływami". Zachowane zostaną tereny wody poniżej obiektu mostowego i zieleni naturalnej.
- KDG-ZP** Teren drogi głównej, której funkcjonowanie może mieć wpływ na poziom hałasu w terenie zabudowy mieszkaniowej wolnostojącej.
- MNW** Tereny zabudowy mieszkaniowej jednorodzinnej wolnostojącej i zabudowy usługowej. Rodzaj dopuszczonych usług, zasady odprowadzania ścieków i wód opadowych i roztopowych nie wpłyną na pogorszenie stanu środowiska. Dopuszczone źródła energii cieplnej zapewnią utrzymanie odpowiedniego stanu powietrza. Zabudowę mieszkaniową lokalizować z uwzględnieniem nieprzekraczalnych linii zabudowy. Zabudowę mieszkaniowo-usługową lokalizować od strony drogi głównej.
- U** Teren usług nie wymaga ochrony akustycznej.
- ZP [zpd]** Teren zieleni korzystnie wpływającej na środowisko.
- KR** Droga wewnętrzna o niewielkim natężeniu ruchu, nie stwarzająca uciążliwości akustycznych.
- IKP** Teren pompowni ścieków - nie wpływający negatywnie na stan środowiska.