

MIEJSCOWY PLAN ZAGOSPODAROWANIA PRZESTRZENNEGO NR 336/3/2023 W SĄSIEDZTWIE GALERII MILLENIUM HALL W RZESZOWIE

ZAŁĄCZNIK NR 1
DO UCHWAŁY NR/...../2024
RADY MIASTA RZESZOWA
Z DNIA2024 r.

CZĘŚĆ GRAFICZNA PLANU MIEJSCOWEGO

SKALA 1 : 1 000



LEGENDA:

OZNACZENIA OBOWIĄZUJĄCE

- GRANICA OBSZARU OBJĘTEGO PLANEM MIEJSCOWYM
- LINIA ROZGRANICZAJĄCA TERENY O RÓŻNYM PRZEZNACZENIU LUB RÓŻNYCH ZASADACH ZAGOSPODAROWANIA
- OBOWIĄZUJĄCA LINIA ZABUDOWY
- NIEPRZEKRACZALNA LINIA ZABUDOWY
- KDL** TEREN DROGI LOKALNEJ
- KR** TEREN KOMUNIKACJI DROGOWEJ WEWNĘTRZNEJ
- KOG** TEREN GARAŻU
- IE** TEREN ELEKTROENERGETYKI

OZNACZENIA INFORMACYJNE

al.T.Rejtana NAZWY ULIC

TERENY OBJĘTE MPZP NR 86/16/2004 W KONTURZE A-O

- GRANICE TERENÓW
- *2ZP*** ZIELEŃ PARKOWA Z URZĄDZENIAMI REKREACYJNYMI
- *3KDL*** PUBLICZNA DROGA LOKALNA
- *UZ/U*** USŁUGI OCHRONY ZDROWIA Z DOPUSZCZENIEM USŁUG KOMERCYJNYCH, Z ZIELENIĄ TOWARZYSZĄCĄ
- *ZN*** ZIELEŃ URZĄDZONA O FUNKCJI ZIELENI IZOLACYJNEJ
- *1KDL*** PUBLICZNA DROGA LOKALNA
- *2KDD*** PUBLICZNA DROGA DOJAZDOWA
- *1UC/MZ-K-S*** TERENY USŁUG KOMERCYJNYCH
- *U/A-Z*** TERENY USŁUG KOMERCYJNYCH

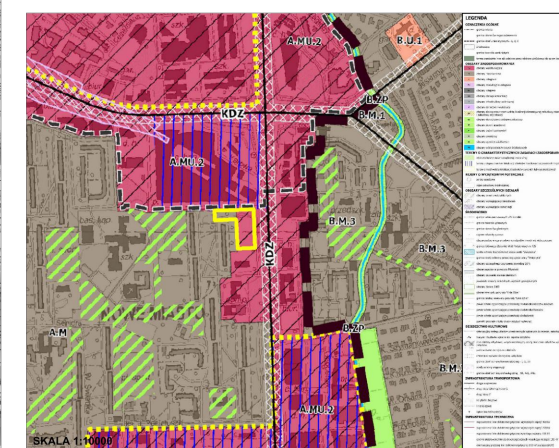
TERENY OBJĘTE MPZP NR 33/15/2000

- *2KD1/2(p)*** PUBLICZNA DROGA DOJAZDOWA
- *U(p)A/U(k)Z*** USŁUGI PUBLICZNE ADMINISTRACJI..., W SZCZEGÓLNOŚCI Z ZAKRESU BEZPIECZEŃSTWA PUBLICZNEGO...

TEREN OBJĘTY MPZP NR 102/10/2005

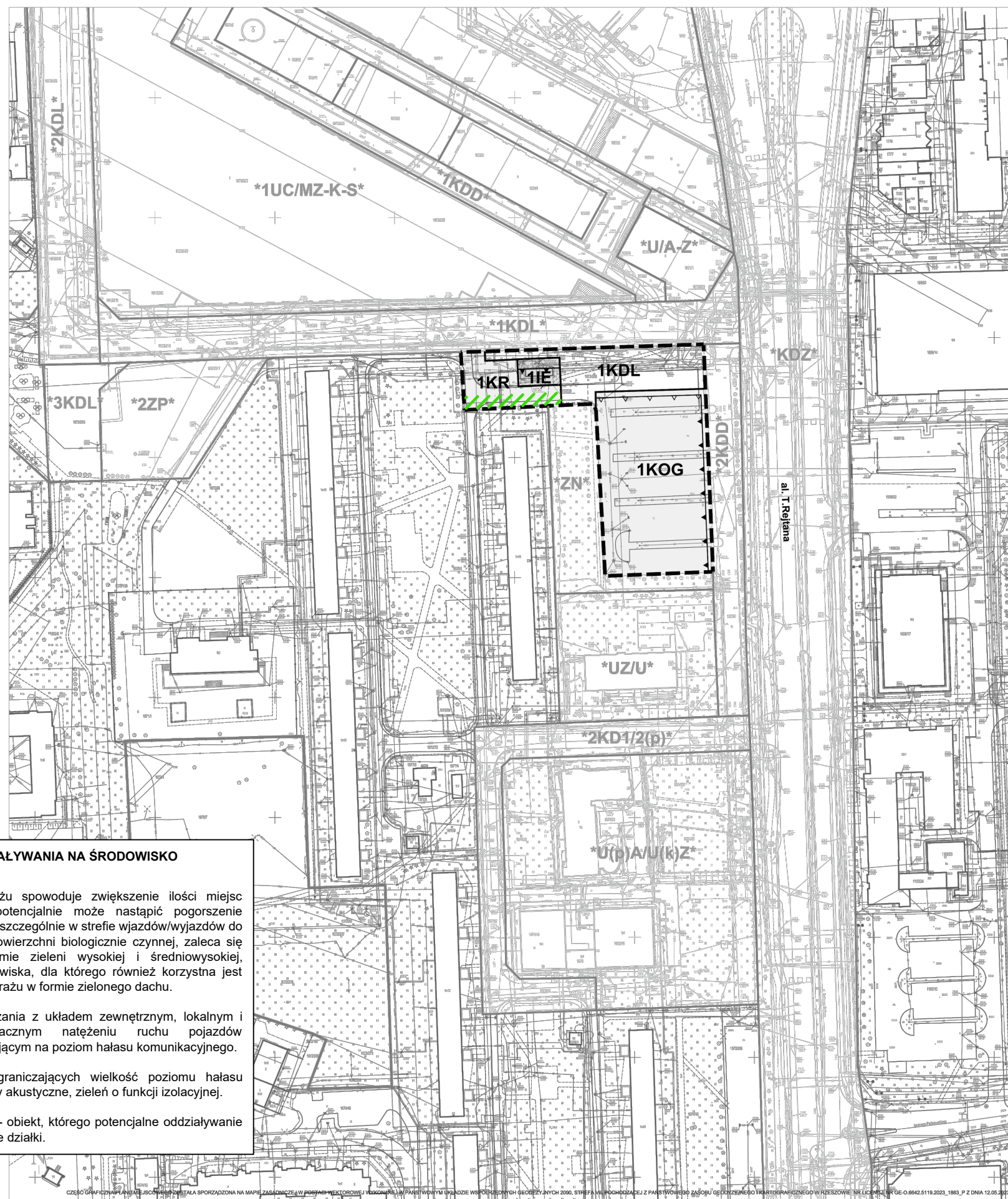
- *KDZ*** DROGA PUBLICZNA KLASY ZBIORCZEJ

WYRYS ZE SUIKZP MIASTA RZESZOWA, UCHWALONEGO UCHWAŁĄ NR LXXXV/1890/2023 RADY MIASTA RZESZOWA Z DNIA 26 WRZEŚNIA 2023 R. Z OZNACZENIEM (ZŁYTY KONTUR) OBSZARU OBJĘTEGO MPZP NR 336/3/2023 W SĄSIEDZTWIE GALERII MILLENIUM HALL W RZESZOWIE.



LEGENDA WYBRANE OZNACZENIA:

- obszarie
- obszar wielofunkcyjny
- obszary mieszkaniowe
- obszary wymagające przekształceń



PROGNOZA ODDZIAŁYWANIA NA ŚRODOWISKO

Legenda

- 1KOG** Realizacja obiektu garażu spowoduje zwiększenie ilości miejsc postojowych, a więc potencjalnie może nastąpić pogorszenie warunków akustycznych, szczególnie w strefie wjazdów/wyjazdów do obiektu garażu. Teren powierzchni biologicznie czynnej, zaleca się zagospodarować w formie zieleni wysokiej i średniowysokiej, korzystniejszej dla środowiska, dla którego również korzystna jest realizacja zwieńczenia garażu w formie zielonego dachu.
- 1KDL
1KR** Drogi stanowiące powiązania z układem zewnętrznym, lokalnym i wewnętrznym, o znacznym natężeniu ruchu pojazdów samochodowych, wpływającym na poziom hałasu komunikacyjnego.
- Lokalizacja urządzeń ograniczających wielkość poziomu hałasu komunikacyjnego - ekrany akustyczne, zieleni o funkcji izolacyjnej.
- 1IE** Stacja transformatorowa - obiekt, którego potencjalne oddziaływanie nie wykróczy poza granice działki.