

**MIEJSCOWY PLAN ZAGOSPODAROWANIA PRZESTRZENNEGO NR 330/6/2022
W REJONIE UL. O. ZAGŁOBY W RZESZOWIE**

**ZAŁĄCZNIK NR 1
DO UCHWAŁY NR/2024
RADY MIASTA RZESZOWA
Z DNIA2024 r.**

**CZĘŚĆ GRAFICZNA PLANU MIEJSCOWEGO
SKALA 1 : 1 000**



LEGENDA:

OZNACZENIA OBOWIĄZUJĄCE

	GRANICA OBSZARU OBJĘTEGO PLANEM MIEJSCOWYM
	LINIA ROZGRANICZAJĄCA TERENY O RÓŻNYM PRZEZNACZENIU LUB RÓŻNYCH ZASADACH ZAGOSPODAROWANIA
	LINIA PODZIAŁU WEWNĘTRZNEGO
	NIEPRZEKRACZALNA LINIA ZABUDOWY
	OBOWIĄZUJĄCA LINIA ZABUDOWY
	OBOWIĄZUJĄCA LINIA ZABUDOWY DLA PARTERU
	OBOWIĄZUJĄCA LINIA ZABUDOWY POWYŻEJ PARTERU
	GRANICA MIĘDZY RÓŻNYMI RODZAJAMI LINII ZABUDOWY
	MNW-MW-U TEREN ZABUDOWY MIESZKANIOWEJ JEDNORODZINNEJ WOLNOSTOJĄCEJ LUB ZABUDOWY MIESZKANIOWEJ WIELORODZINNEJ LUB USŁUG
	MNW-U TEREN ZABUDOWY MIESZKANIOWEJ JEDNORODZINNEJ WOLNOSTOJĄCEJ LUB USŁUG
	[mnw-u] CZĘŚĆ TERENU WYDZIELONA LINIAMI PODZIAŁU WEWNĘTRZNEGO POD KOMUNIKACJĘ DROGOWĄ WEWNĘTRZNA
	MNW-UG-UK TEREN ZABUDOWY MIESZKANIOWEJ JEDNORODZINNEJ WOLNOSTOJĄCEJ LUB USŁUG GASTRONOMII LUB USŁUG KULTURY I ROZRYWKI
	MW-U TEREN ZABUDOWY MIESZKANIOWEJ WIELORODZINNEJ LUB USŁUG
	[mw-u] CZĘŚĆ TERENU WYDZIELONA LINIAMI PODZIAŁU WEWNĘTRZNEGO POD KOMUNIKACJĘ DROGOWĄ WEWNĘTRZNA
	KDZ TEREN DROGI ZBIORCZEJ
	[kdz] CZĘŚĆ TERENU WYDZIELONA LINIAMI PODZIAŁU WEWNĘTRZNEGO DO ZAGOSPODAROWANIA POD PARKING
	KDD TEREN DROGI DOJAZDOWEJ
	KR TEREN KOMUNIKACJI DROGOWEJ WEWNĘTRZNEJ
	WS-ZP TEREN WÓD POWIERZCHNIOWYCH ŚRÓDLĄDOWYCH LUB ZIELENI URZĄDZONEJ
	ZP TEREN ZIELENI URZĄDZONEJ

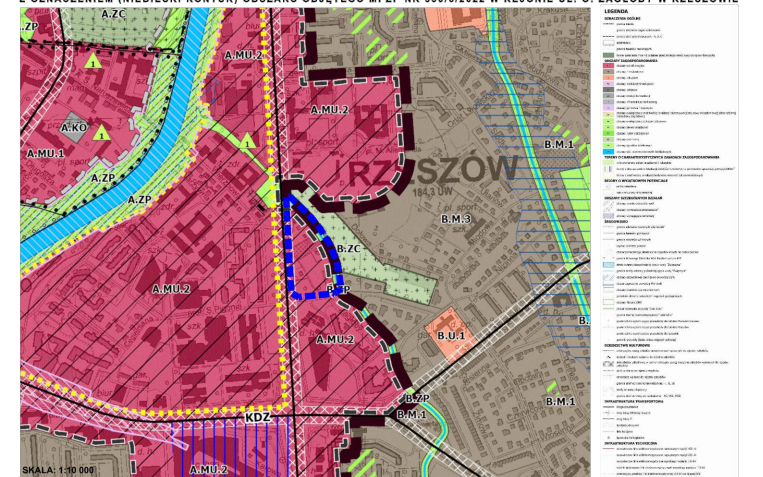
OZNACZENIA INFORMACYJNE

	al. T. Rejtana NAZWY ULIC
	ORIENTACYJNY PRZEBIEG JEZDNI
TERENY OBJĘTE OBOWIĄZUJĄCYM MPZP NR 23/5/2000 „NOWE MIASTO - CZEKAJ, PRZY AL. REJTANA I AL. NIEPODLEGŁOŚCI W RZESZOWIE W CZĘŚCI, OZNACZONEJ KONTUREM ABCDEFGHIJK	
	GRANICE TERENÓW
	K/U(k) M OBIEKT SAKRALNY Z DOPUSZCZENIEM USŁUG KOMERCYJNYCH I ZABUDOWY MIESZKANIOWEJ ZWIĄZANYCH Z FUNKCJONOWANIEM OBIEKTU SAKRALNEGO
	U(k) USŁUGI KOMERCYJNE ORAZ PARKINGI W POZIOMIE TERENU LUB PODZIEMNE I WIELOPOZIOMOWE
	U(k)U(p)E/M USŁUGI KOMERCYJNE Z DOPUSZCZENIEM USŁUG PUBLICZNYCH ZWIĄZANYCH Z EDUKACJĄ, USŁUG HOTELI, A TAKŻE BUDOWNICTWA MIESZKANIOWEGO ZWIĄZANEGO Z USŁUGAMI
	KL/KD(p) PUBLICZNA KOMUNIKACJA LOKALNA/DOJAZDOWA
	KX/ZP(p) PUBLICZNA KOMUNIKACJA PIESZA Z ELEMENTAMI ZIELENI URZĄDZONEJ O CHARAKTERZE PARKOWYM
	KS(p) PARKINGI PUBLICZNE Z ZIELENIĄ URZĄDZONĄ
	KX(p) PUBLICZNY CIĄG PIESZY

TERENY OBJĘTE OBOWIĄZUJĄCYM MPZP NR 194/6/2010 W REJONIE UL. ZAGŁOBY W RZESZOWIE

	GRANICE TERENÓW
	MN/U TEREN ZABUDOWY MIESZKANIOWEJ JEDNORODZINNEJ Z DOPUSZCZENIEM USŁUG
	WS TEREN WÓD POWIERZCHNIOWYCH ŚRÓDLĄDOWYCH
	KDL TEREN DROGI PUBLICZNEJ LOKALNEJ

WYRYS ZE SUIKZP MIASTA RZESZOWA UCHWAŁONEGO UCHWAŁĄ NR LXKXV/1890/2023 RADY MIASTA RZESZOWA Z DNIA 26 WRZEŚNIA 2023 R., Z OZNACZENIEM (NIEBIESKI KONTUR) OBSZARU OBJĘTEGO MPZP NR 330/6/2022 W REJONIE UL. O. ZAGŁOBY W RZESZOWIE



LEGENDA WYBRANE OZNACZENIA:

	WS obszary wód powierzchniowych (śródlądowych)		korytarze drogowe
	MU obszary wielofunkcyjne		obszary wymagające przekształceń
	ZP obszary zieleni urządzonej		KDZ - drogi klasy Z

PROGNOZA ODDZIAŁYWANIA NA ŚRODOWISKO

LEGENDA:

	1MNW-U, 2MW-U, 3MW-U, 4MW-U, 1MNW-MW-U, 1MNW-UG-UK	Zagospodarowanie terenów z zakazem określonych rodzajów usług i przedsięwzięć mogących znacząco oddziaływać na środowisko, w znaczący sposób zapewni utrzymanie odpowiednich standardów środowiska. Znaczny udział powierzchni biologicznie czynnej - od 30% do 45%, określone źródła ciepła zapewnią utrzymanie dobrego stanu powietrza i będą korzystnym elementem w adaptacji do zmian klimatu.
	1MW-U	Zabudowanie terenu i znacznie ograniczony udział powierzchni biologicznie czynnej będą elementami decydującymi o zmianie krajobrazu i warunków środowiska.
	1WS-ZP	Tereny o korzystnym wpływie na warunki topoklimatu oraz zapewniające możliwość ich wykorzystania dla wypoczynku i rekreacji codziennej.
	1ZP, 2ZP	

Drogi:

	1KDD	Droga dojazdowa i droga wewnętrzna - niepowodujące uciążliwości akustycznych i pogorszenia klimatu akustycznego.
	1KR	
	1KDZ	Droga o dużym natężeniu ruchu będąca źródłem znacznego poziomu hałasu.

CZĘŚĆ GRAFICZNA PLANU MIEJSCOWEGO ZOSTAŁA SPORZĄDZONA NA MAPIE ZASADNICZEJ W POSTACI WIDOKOWEJ WYKONANEJ W PRAKTYCZNYM URZĘDZIE WSPÓLRZEMNYCH GEODĘZYJNYCH 2003, STREFA VII, POCZĄTKUJĄC Z PASTWOWEGO ZASOBU GEODEZYJNEGO I KARTOGRAFICZNEGO W RZESZOWIE. (LEGENDA NR GE-D/0642/7433/2024_1903_P Z DNIA 21.06.2024 R.)