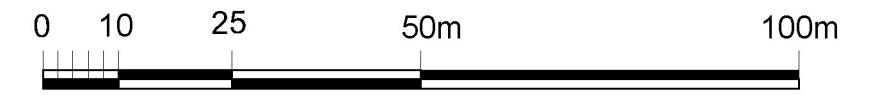


# MIEJSCOWY PLAN ZAGOSPODAROWANIA PRZESTRZENNEGO NR 324/5/2021 - II "DOLINA WISŁOKA" W RZESZOWIE

ZAŁĄCZNIK NR 1  
DO UCHWAŁY NR ...../2024  
RADY MIASTA RZESZOWA  
Z DNIA .....2024 r.

## RYSUNEK PLANU MIEJSCOWEGO

SKALA 1 : 2 000



### LEGENDA: OZNACZENIA OBOWIĄZUJĄCE

- GRANICA OBSZARU OBJĘTEGO PLANEM MIEJSCOWYM
- LINIA ROZGRANICZAJĄCA TERENY O RÓŻNYM PRZEZNACZENIU LUB RÓŻNYCH ZASADACH ZAGOSPODAROWANIA
- OBOWIĄZUJĄCA LINIA ZABUDOWY
- NIEPRZEKRACZALNA LINIA ZABUDOWY
- GRANICA MIĘDZY OBOWIĄZUJĄCĄ A NIEPRZEKRACZALNĄ LINIĄ ZABUDOWY
- U** TERENY ZABUDOWY USŁUGOWEJ
- [zp-kx]** CZĘŚĆ TERENU WYDZIELONA LINIĄ PODZIAŁU WEWNĘTRZNEGO, DO ZAGOSPODAROWANIA POD ZIELEŃ URZĄDZONĄ Z DOPUSZCZENIEM KOMUNIKACJI PIESZO-ROWEROWEJ
- ZP** TEREN ZIELENI URZĄDZONEJ
- WS** TEREN WÓD POWIERZCHNIOWYCH ŚRÓDLĄDOWYCH
- KDG** TEREN PUBLICZNEJ DRÓGI GŁÓWNEJ
- KDL** TERENY PUBLICZNYCH DRÓG LOKALNYCH
- ALEJA

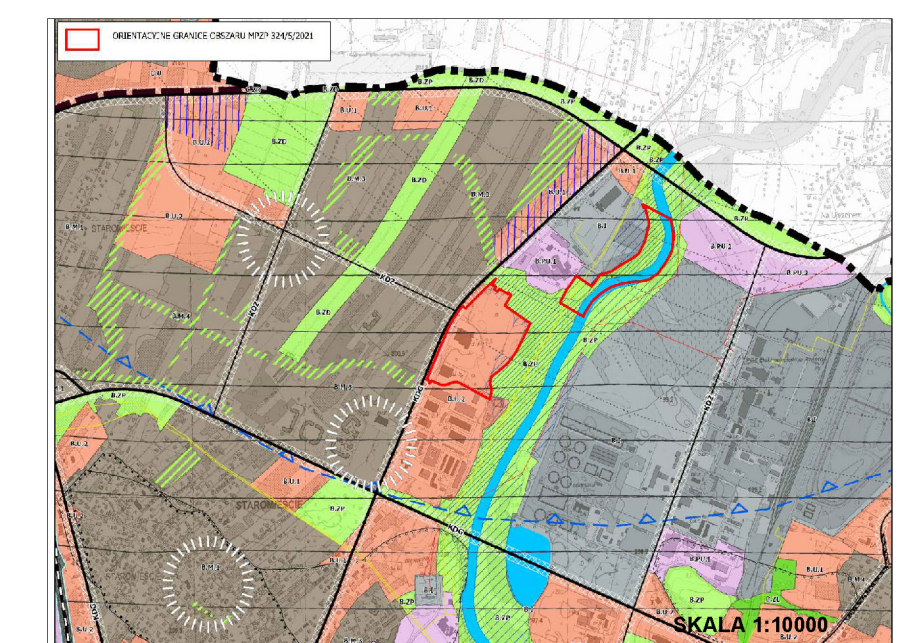
### OZNACZENIA INFORMACYJNE

- GAZOCIĄG WYSOKOPRĘŻNY GW 100, WRAZ Z MAKSYMALNYM ZASIĘGIEM STREF KONTROLOWANYCH
- ul. Lubelska** NAZWY ISTNIEJĄCYCH ULIC
- OBSZAR PRZESTRZENI PUBLICZNEJ OKREŚLONY W STUDIUM UWARUNKOWAŃ I KIERUNKÓW ZAGOSPODAROWANIA PRZESTRZENNEGO GMINY

### OBSZARY SZCZEGÓLNEGO ZAGROŻENIA POWODZIĄ

- GRANICA OBSZARU, NA KTÓRYM PRAWDOPODOBIENSTWO WYSTĄPIENIA POWODZI JEST WYSOKIE I WYNOŚI 10%
- GRANICA OBSZARU, NA KTÓRYM PRAWDOPODOBIENSTWO WYSTĄPIENIA POWODZI JEST ŚREDNIE I WYNOŚI 1%
- \* CAŁY OBSZAR OBJĘTY PLANEM MIEJSCOWYM ZNAJDUJE SIĘ W:  
- GRANICACH GZWP NR 425  
- ZASIĘGU POWIERZCHNI OGRANICZAJĄCYCH PRZESZKODY (OLS) DLA LOTNISKA RZESZÓW (EPR)  
- DLA LOTNISKA RZESZÓW JASIONKA (EPRZ)

WYRYS ZE SUIKZP MIASTA RZESZÓWA, UCHWAŁONEGO UCHWAŁA NR LXXXV/1890/2023 RADY MIASTA RZESZÓWA Z DNIA 28 WRZEŚNIA 2023 R. Z ZAZNACZONĄ KOLEJNOŚCIĄ GRANIC OBSZARU OBJĘTEGO PLANEM MIEJSCOWYM



### LEGENDA

- OZNACZENIA OGÓLNE**
  - granica obszaru objętego planem miejscowym
  - granica rozgraniczająca tereny o różnym przeznaczeniu lub różnych zasadach zagospodarowania
  - obowiązująca linia zabudowy
  - nieprzekraczalna linia zabudowy
  - granica między obowiązującą a nieprzekraczalną linią zabudowy
  - teren zabudowy usługowej
  - teren zieleni urządzonej
  - teren wód powierzchniowych śródlądowych
  - teren publicznej drogi głównej
  - tereny publicznych dróg lokalnych
  - aleja
- OZNACZENIA INFORMACYJNE**
  - gazociąg wysokoprężny GW 100, wraz z maksymalnym zasięgiem stref kontrolowanych
  - nazwy istniejących ulic
  - obszar przestrzeni publicznej określony w Studium Uwarunkowań i Kierunków Zagospodarowania Przestrzennego Gminy
- OBSZARY SZCZEGÓLNEGO ZAGROŻENIA POWODZIĄ**
  - granica obszaru, na którym prawdopodobieństwo wystąpienia powodzi jest wysokie i wynosi 10%
  - granica obszaru, na którym prawdopodobieństwo wystąpienia powodzi jest średnie i wynosi 1%
  - \* cały obszar objęty planem miejscowym znajduje się w:  
- granicach GZWP nr 425  
- zasięgu powierzchni ograniczających przeszkody (OLS) dla lotniska Rzeszów (EPR)  
- dla lotniska Rzeszów Jasionka (EPRZ)
- REZERYWY O WYNIKAWYM POTENCJALE**
  - rezerwa o wysokim potencjale
  - rezerwa o średnim potencjale
  - rezerwa o niskim potencjale
- ORZĄDY SZCZEGÓLNYCH DEZALAN**
  - orząd szczeblu województwa
  - orząd szczeblu powiatu
  - orząd szczeblu gminy
- SKROŚCIWY**
  - teren zieleni urządzonej
  - teren wód powierzchniowych śródlądowych
  - teren publicznej drogi głównej
  - teren publicznych dróg lokalnych
  - teren zabudowy usługowej
- TERENY O CHARAKTERYSTYCZNYCH ZAKADACH ZAGOSPODAROWANIA**
  - teren zabudowy usługowej
  - teren zieleni urządzonej
  - teren wód powierzchniowych śródlądowych
  - teren publicznej drogi głównej
  - tereny publicznych dróg lokalnych
- INFRASTRUKTURA TRANSPORTOWA**
  - linia kolejowa
  - linia drogi krajowej
  - linia drogi wojewódzkiej
  - linia drogi powiatowej
  - linia drogi gminnej
  - linia drogi lokalnej
  - linia drogi szkieletowej
  - linia drogi szkieletowej
  - linia drogi szkieletowej
- INFRASTRUKTURA TECHNICZNA**
  - linia energetyczna
  - linia wodociągowa
  - linia gazowa
  - linia kanalizacyjna
  - linia inżynierska
  - linia inżynierska
  - linia inżynierska
  - linia inżynierska

RYSUNEK PLANU MIEJSCOWEGO ZOSTAŁ SPORZĄDZONY NAMAPIE ZASADNICZEJ W POSTACI WEKTOROWEJ WYKONANEJ W PIANSTWOWYCH KORDZACH WSPÓŁRZĘDNYCH GEODEZYJNYCH 2000 - STREFAMI I PODCHODZĄCEJ Z PIANSTWOWEGO ZASOBU GEODEZYJNEGO I KARTOGRAFICZNEGO W RZESZOWIE (NFI/LENCJA NR 650 4642 25 43 2024 1863 P Z DNIA 01 08 2024 R.