

MIEJSCOWY PLAN ZAGOSPODAROWANIA PRZESTRZENNEGO NR 324/5/2021 - II "DOLINA WISŁOKA" W RZESZOWIE

ZAŁĄCZNIK NR 1
DO UCHWAŁY NR .../.../2024
RADY MIASTA RZESZOWA
Z DNIA2024 r.

RYSUNEK PLANU MIEJSCOWEGO
- SKALA 1 : 2 000 -



LEGENDA:

OZNACZENIA OBOWIĄZUJĄCE

- GRANICA OBSZARU OBJĘTEGO PLANEM
- LINIA ROZGRANICZAJĄCA TERENY O RÓŻNYM PRZEZNACZENIU I RÓŻNYCH ZASADACH ZAGOSPODAROWANIA
- LINIA ZABUDOWY OBOWIĄZUJĄCA
- LINIA ZABUDOWY NIEPRZEKRACZALNA
- U TERENY USŁUG
- WS TEREN WÓD POWIERZCHNIOWYCH ŚRÓDLĄDOWYCH
- ZP TEREN ZIELENI URZĄDZONEJ
- KDG TEREN PUBLICZNEJ DROGI GŁÓWNEJ
- KDL TEREN PUBLICZNEJ DROGI LOKALNEJ
- [zz] OBSZARY ZAGROŻONE POWODZIĄ

GZWP nr 425

PROGNOZA ODDZIAŁYWANIA NA ŚRODOWISKO

LEGENDA:

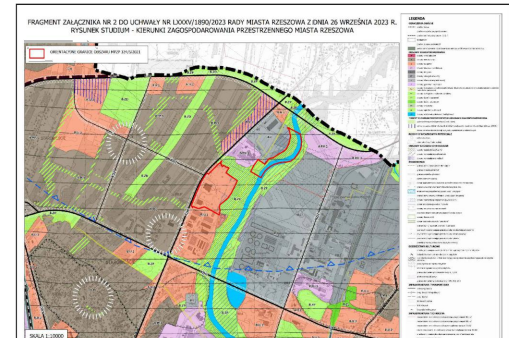
- U.1
U.2
Przeznaczenie terenów, rodzaj dopuszczonych przedsięwzięć oraz zasady odprowadzania ścieków, wód opadowych i roztopowych, a także stosowanie wyłącznie dopuszczonych źródeł ciepła nie wpłyną na pogorszenie stanu środowiska terenów, w szczególności na stan powietrza i stan wód powierzchniowych i podziemnych.
- ZP
Zagospodarowanie terenu jako parku samorządowego z dominującym udziałem zieleni będzie miało korzystny wpływ na stan środowiska i adaptację do zmian klimatu. Lokalizacja urządzeń związanych z funkcją rekreacyjną i wypoczynkową będzie rozwiązaniem korzystnym dla mieszkańców tworzącego się zespołu zabudowy jak również innych osiedli miasta.
- [zz]
Tereny położone w obszarze szczególnego zagrożenia powodzią. Dla bezpieczeństwa ludzi i zapewnienia swobodnego spływu wód powodziowych należy przestrzegać ustaleń planistycznych obowiązujących w tych terenach.

Cały obszar objęty projektem planu zlokalizowany jest w granicach GZWP nr 425 "Dębica - Stalowa Wola - Rzeszów". Zagospodarowanie obszaru powinno zapewnić ochronę wód podziemnych i powierzchniowych.

OZNACZENIA INFORMACYJNE

- GAZOCIĄG WYSOKOPREŹNY GW 100, WRĄZ Z MAKSYMALNYM ZASIĘGIEM STREF KONTROLOWANYCH
- ZASIĘG POWIERZCHNI OGRANICZAJĄCYCH PRZESKODY DLA LOTNISK RZESZÓW-JASIONKA (EPRZ) ORAZ RZESZÓW (EPRJ), - MAKSYMALNA WYSOKOŚĆ ZABUDOWY (m n.p.m.)
- ZASIĘG POWIERZCHNI OGRANICZAJĄCYCH ZABUDOWĘ OD LOTNICZYCH URZĄDZEŃ NAZIEMNYCH - MAKSYMALNA WYSOKOŚĆ ZABUDOWY (m n.p.m.)
- GRANICA OBSZARU, NA KTÓRYM PRAWDOPODOBIEŃSTWO WYSTĄPIENIA POWODZI JEST ŚREDNIE I WYNOŚI 1%
- GRANICA OBSZARU, NA KTÓRYM PRAWDOPODOBIEŃSTWO WYSTĄPIENIA POWODZI JEST WYSOKIE I WYNOŚI 10%
- GZWP Nr 425 - OBSZAR OBJĘTY PLANEM W CAŁOŚCI ZAWIERA SIĘ W GZWP NR 425

WYRYS ZE SUIKZP MIASTA RZESZOWA PRZYJĘTEGO UCHWAŁĄ NR LXXXV/1890/2023 Z DNIA 26 WRZEŚNIA 2023 r. Z OBSZAREM OBJĘTYM PLANEM ZAZNACZONYM KOLOREM CZERWONYM



RYSUNEK PLANU MIEJSCOWEGO ZOSTAŁ SPORZĄDZONY NA MAPIE ZASADNICZEJ W POSTACI WEKTOROWEJ WYKONANEJ W PAŃSTWOWYM UKŁADZIE GEODEZYJNYM 2000 STREFA VII, POCZĄDZĄCEJ Z PAŃSTWOWEGO ZASOBU GEODEZYJNEGO I KARTOGRAFICZNEGO W RZESZOWIE (LICENCJA NR GE-O.6642.580.2024_1863_P.2 DNIA 16.01.2024 r.)