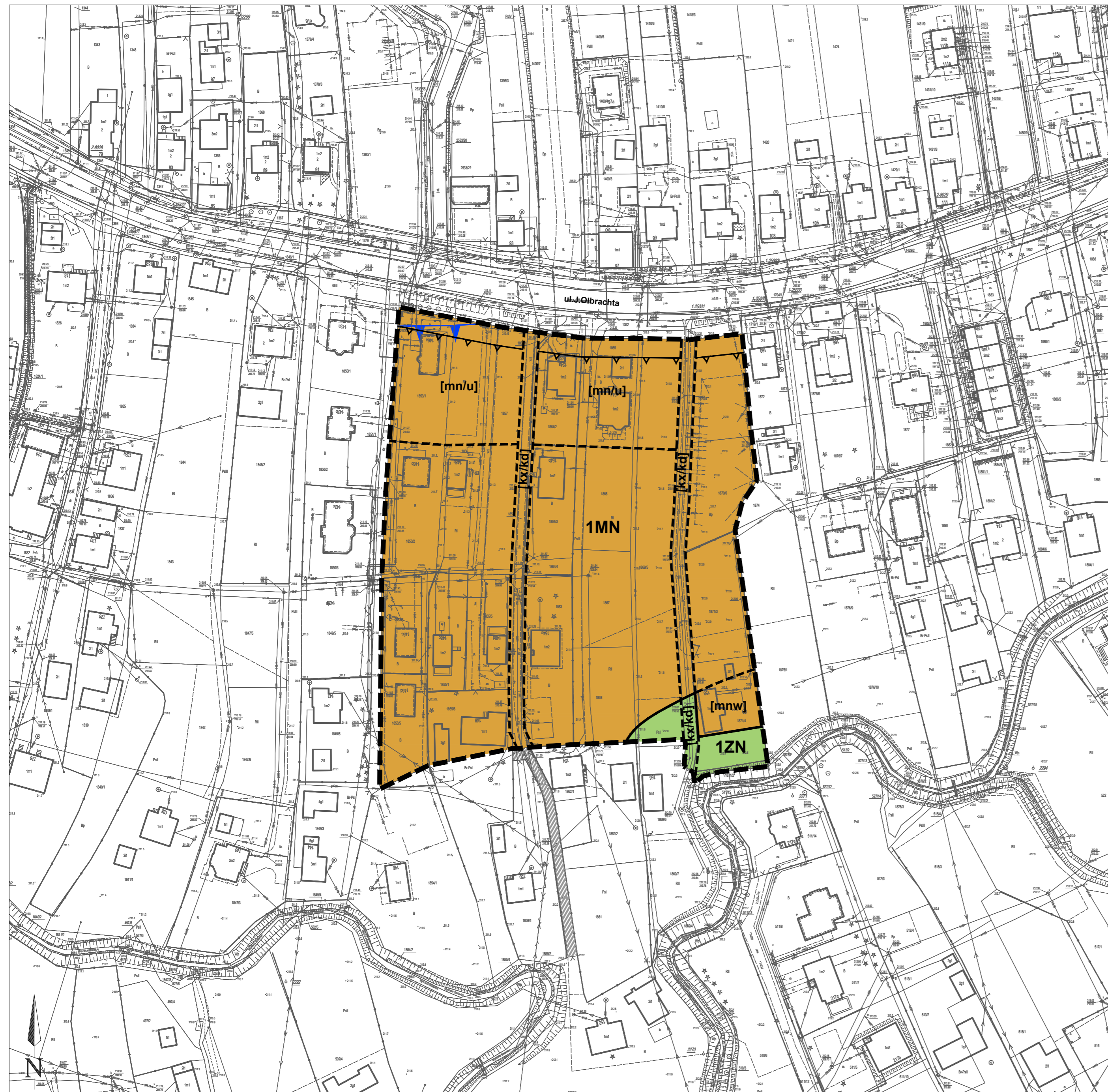


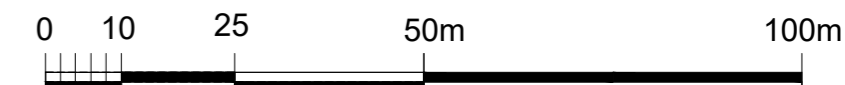
MIEJSCOWY PLAN ZAGOSPODAROWANIA PRZESTRZENNEGO NR 302/7/2018 PO POŁUDNIOWEJ STRONIE UL. OLBRACHTA W RZESZOWIE



**ZAŁĄCZNIK NR 1
DO UCHWAŁY NR .../.../2024
RADY MIASTA RZESZOWA
Z DNIA2024 r.**

CZĘŚĆ GRAFICZNA PLANU MIEJSCOWEGO

SKALA 1 : 1000



LEGENDA:

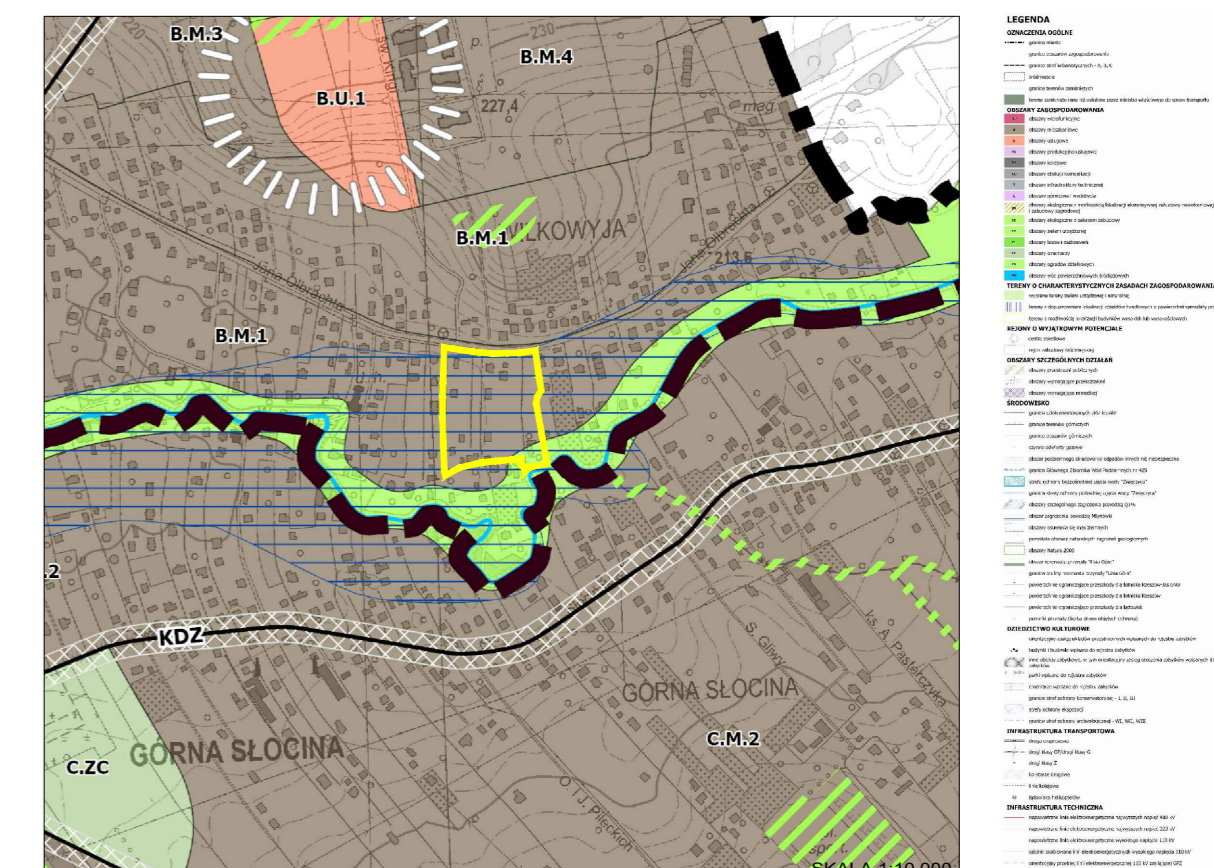
OZNACZENIA OBOWIĄZUJĄCE

- GRANICA OBSZARU OBJĘTEGO PLANEM MIEJSCOWYM
- LINIA ROZGRANICZAJĄCA TERENY O RÓŻNYM PRZEZNACZENIU LUB RÓŻNYCH ZASADACH ZAGOSPODAROWANIA
- NIEPRZEKRACZALNA LINIA ZABUDOWY
- LINIA PODZIAŁU WEWNĘTRZNEGO
- MN** TEREN ZABUDOWY MIESZKANIOWEJ JEDNORODZINNEJ
- ZN** TEREN ZIELENI NATURALNEJ
- [mn/u]** CZĘŚĆ TERENU WYDZIELONA LINIĄ PODZIAŁU WEWNĘTRZNEGO, NA KTÓRYM MOŻLIWA JEST REALIZACJA PRZEZNACZENIA UZUPEŁNIAJĄCEGO W FORMIE BUDYNKÓW MIESZKANIOWO-USŁUGOWYCH
- [mnw]** CZĘŚĆ TERENU WYDZIELONA LINIĄ PODZIAŁU WEWNĘTRZNEGO, DO ZAGOSPODAROWANIA POD ZABUDOWĘ MIESZKANIOWĄ JEDNORODZINNĄ WOLNOSTOJĄCĄ
- [kx/kd]** CZĘŚĆ TERENU WYDZIELONA LINIĄ PODZIAŁU WEWNĘTRZNEGO DO ZAGOSPODAROWANIA POD KOMUNIKACJĘ DROGOWĄ WEWNĘTRZNĄ W FORMIE CIĄGÓW PIESZO-JEZDNYCH

OZNACZENIA INFORMACYJNE

- ISTNIEJĄCY CIĄG PIESZO-JEZDNY POZA OBSZAREM OBJĘTYM PLANEM
- ul. J. Olbrachta** NAZWY ISTNIEJĄCYCH ULIC
- OBSZAR ZAGROŻENIA POWODZIĄ MŁYNÓWKI

WYRYS ZE STUDIUM UWARUNKOWAŃ I KIERUNKÓW ZAGOSPODAROWANIA PRZESTRZENNEGO MIASTA RZESZOWA, UCHWAŁONEGO UCHWAŁĄ NR LXXXV/1890/2023 Z DNIA 26 WRZEŚNIA 2023 R., Z ZAZNACZONĄ ŻÓŁTYM KONTUREM GRANICĄ MPZP NR 302/7/2018 PO POŁUDNIOWEJ STRONIE UL. OLBRACHTA W RZESZOWIE.



LEGENDA WYBRANE OZNACZENIA:

- M** obszary mieszkaniowe
- EZ** obszary ekologiczne z zakazem zabudowy
- obszar zagrożenia powodzią Młynówki