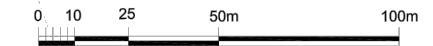


MIEJSCOWY PLAN ZAGOSPODAROWANIA PRZESTRZENNEGO NR 201 /13 /2010 - I-A "STAROMIEŚCIE - PRZY DRODZE" W RZESZOWIE - **PROJEKT**

ZAŁĄCZNIK NR 1 DO UCHWAŁY NR ... / ... / 2024 RADY MIASTA RZESZOWA Z DNIA 2024 R.

RYSUNEK PLANU - SKALA 1 : 1 000



LEGENDA:

OZNACZENIA OBOWIĄZUJĄCE

- GRANICA OBSZARU OBJĘTEGO MPZP NR 201/10/2013 - I-A "STAROMIEŚCIE - PRZY DRODZE" W RZESZOWIE
- LINIA ROZGRANICZAJĄCA TERENY O RÓŻNYM PRZEZNACZENIU LUB RÓŻNYCH ZASADACH ZAGOSPODAROWANIA
- KDD** TERENY PUBLICZNYCH DRÓG DOJAZDOWYCH
- ZP** TEREN ZIELENI URZĄDZONEJ

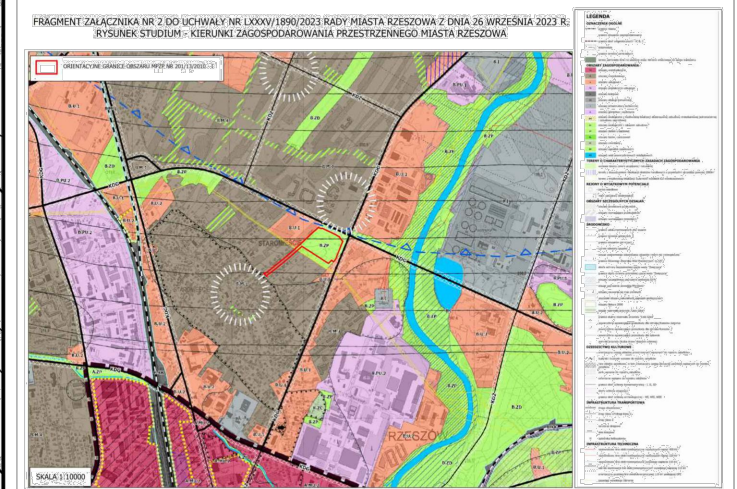
OZNACZENIA INFORMACYJNE

- 320 OLS EPRZ** POWIERZCHNIE OGRANICZAJĄCE PRZESZKODY DLA LOTNISKA RZESZÓW - JASIONKA (m.n.p.m.)
- KD1800** OŚ KOLEKTORA DESZCZOWEGO
- KS800** OŚ KOLEKTORA SANITARNEGO
- W500** OŚ MAGISTRALI WODOCIĄGOWEJ
- G700 G400** OSIE GAZOCIĄGÓW WYSOKIEGO CIŚNIENIA WRAZ ZE STREFAMI KONTROLOWANYMI
- ul. Borowa** NAZWA ISTNIEJĄCEJ ULICY
- *** CAŁY OBSZAR OBJĘTY PLANEM MIEJSCOWYM POŁOŻONY JEST W ZASIĘGU POWIERZCHNI OGRANICZAJĄCYCH PRZESZKODY (OLS) DLA LOTNISKA RZESZÓW - JASIONKA (EPRZ)

OZNACZENIA MPZP NR 141/12/2006

- GRANICA TERENU
- (KDG.1)** TEREN PUBLICZNEJ DROGI GŁÓWNEJ

WYRYS ZE SUIKZP MIASTA RZESZOWA, PRZYJĘTEGO UCHWAŁĄ NR LXXXV/1890/2023 RADY MIASTA RZESZOWA Z DNIA 26 WRZEŚNIA 2023 R. Z OZNACZENIEM OBSZARU OBJĘTEGO MPZP NR 201/13/2010 - I-A "STAROMIEŚCIE - PRZY DRODZE" W RZESZOWIE



PROGNOZA ODDZIAŁYWANIA NA ŚRODOWISKO

- LEGENDA:**
- 1ZP** Przeznaczenie terenu pod zielenią urządzoną, zagospodarowanie go jako publicznie dostępnego samorządowego parku, będzie korzystnym elementem dla środowiska tej części osiedla - ograniczenie poziomu hałasu komunikacyjnego, wpłynie korzystnie na jakość powietrza, stworzy możliwości wypoczynku dla mieszkańców. Będzie również korzystnym elementem w wizerunku osiedla.
 - 1KDD 2KDD** Drogi dojazdowe, nie będące źródłem znacznego ruchu pojazdów a tym samym nie będące źródłem hałasu komunikacyjnego.