



Lasy Państwowe



Nadleśnictwo Głogów

**Informacja o działalności w roku 2025
Plany na rok 2026**

Wstęp. Dlaczego przesyłamy Państwu ten raport?

Lasy Państwowe to ogólnopolska organizacja, zarządzająca większością zasobów leśnych kraju. W naszej pieczy znajduje się przeszło 7,6 mln ha gruntów. To ¼ Polski. Nadleśnictwo Głogów to jedno z 429 nadleśnictw, które zarządzają lasami na poziomie lokalnym. Dbą o przyrodę, udostępnia lasy dla rekreacji, ale jest też istotnym podmiotem gospodarczym. Dostarcza drewno, które służy nam wszystkim, zatrudnia oraz generuje miejsca pracy. Jest płatnikiem lokalnych podatków. Szczegółowe dane nt. działalności nadleśnictwa znajdują Państwo na kolejnych stronach.

W tym roku po raz pierwszy nasza organizacja kieruje tego rodzaju raporty do samorządów gminnych w całej Polsce. Samorządy to nasz naturalny i bliski partner. To Państwo posiadają mandat uzyskany w demokratycznych wyborach, uprawniający do reprezentowania strony społecznej.

Raport traktujemy jako narzędzie w dialogu, który leśnicy chcą prowadzić ze stroną społeczną. Uważamy za oczywiste, że powinni Państwo dowiadywać się o naszej działalności. O jej efektach w minionym roku i o naszych zamierzeniach na rok bieżący. Niech to będzie podstawa do dyskusji na temat sposobów zarządzania lasami, ich wpływu na gospodarkę, klimat i stosunki wodne. O oczekiwaniach społecznych. Stoimy na stanowisku, że debata i konsultacje w środowisku lokalnym mają szczególną wartość. Bo odbywają się w poczuciu odpowiedzialności i realnej oceny skutków podejmowanych decyzji.



Ireneusz Żelazny
Nadleśniczy
Nadleśnictwa Głogów



Część I

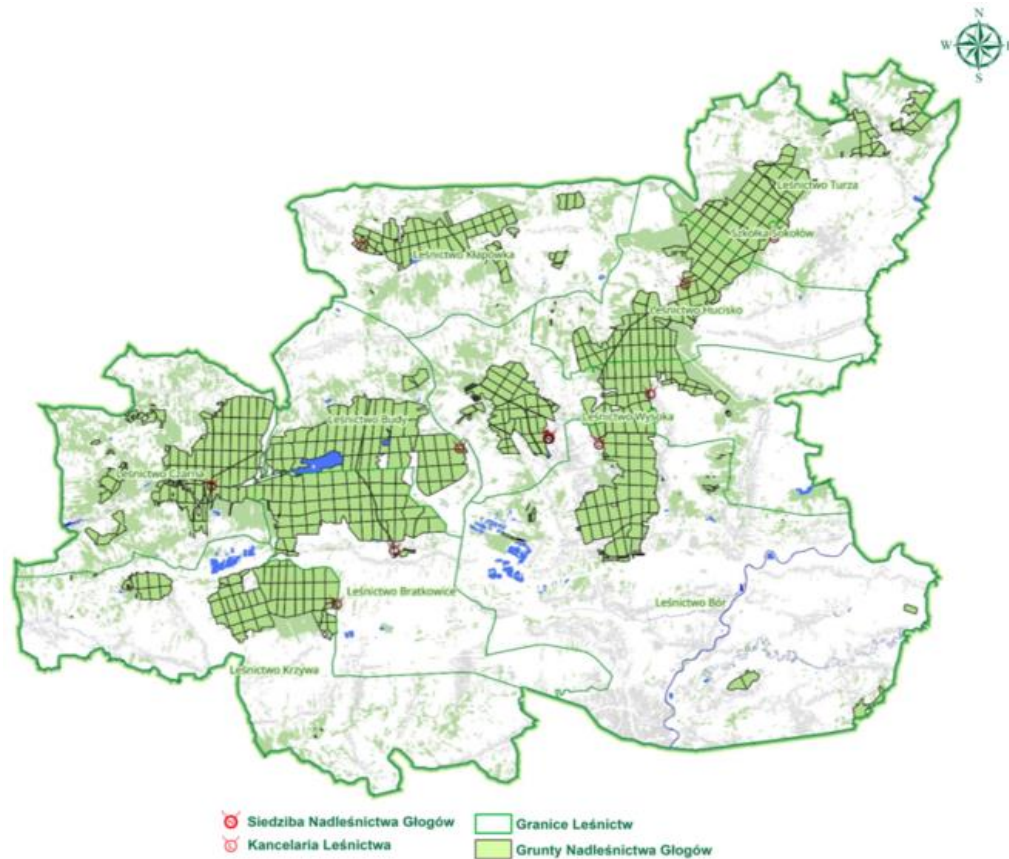
O Nadleśnictwie Głogów

Lokalizacja Nadleśnictwa Głogów

Nadleśnictwo Głogów położone jest w Kotlinie Sandomierskiej, na Płaskowyżu Kolbuszowskim i zarządza lasami państwowymi Skarbu Państwa na powierzchni **13 557,11ha**.

Nadleśnictwo Głogów podzielone jest na dwa obręby leśne: Bratkowice i Głogów, w skład którego wchodzi 10 leśnictw tj. Bratkowice, Budy, Krzywa, Czarna, Bór, Hucisko, Kłapówka, Turza, Wysoka oraz Sokołów (leśnictwo szkółkarskie).

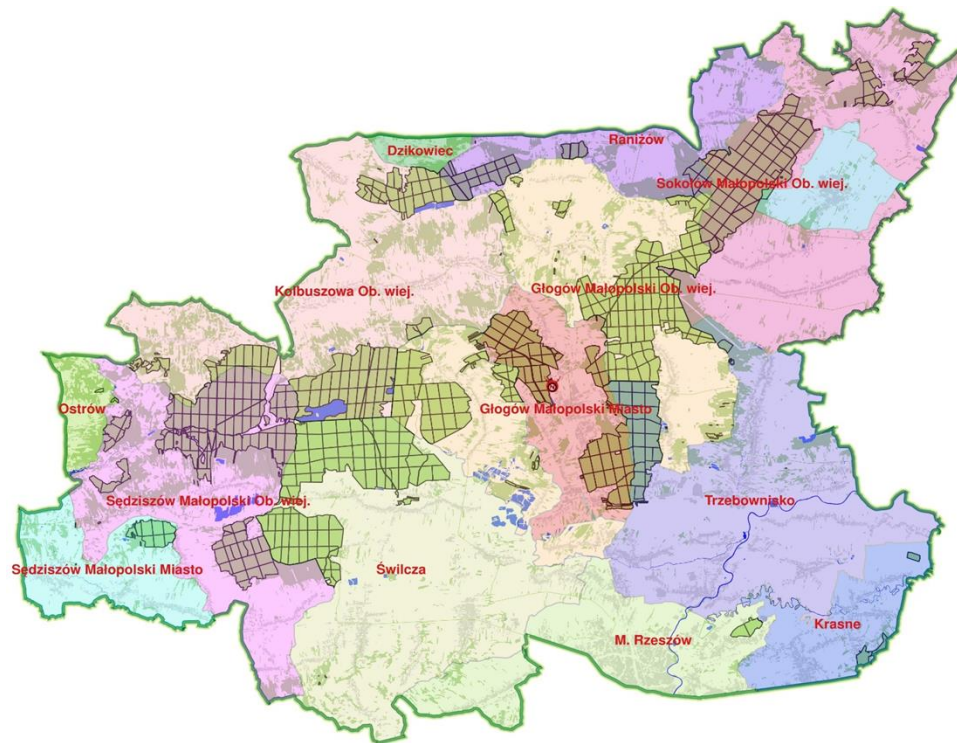
Od północy graniczy z Nadleśnictwem Kolbuszowa, od wschodu Nadleśnictwem Leżajsk i Kańczuga, od południa Nadleśnictwem Strzyżów i od zachodu z Nadleśnictwem Tuszyną.



Zasięg terytorialny Nadleśnictwa Głogów w regionie

Nadleśnictwa Głogów obejmuje obszar **752,73 km²** leżący na terenie czterech **powiatów**:

- rzeszowskiego,
 - kolbuszowskiego,
 - ropczycko-śędziszowskiego,
 - miasto Rzeszów na prawach powiatu.
- W zasięgu terytorialnym działa 11 gmin (6 wiejskich, 4 miejsko-wiejskich i 1 miasta na prawach powiatu).





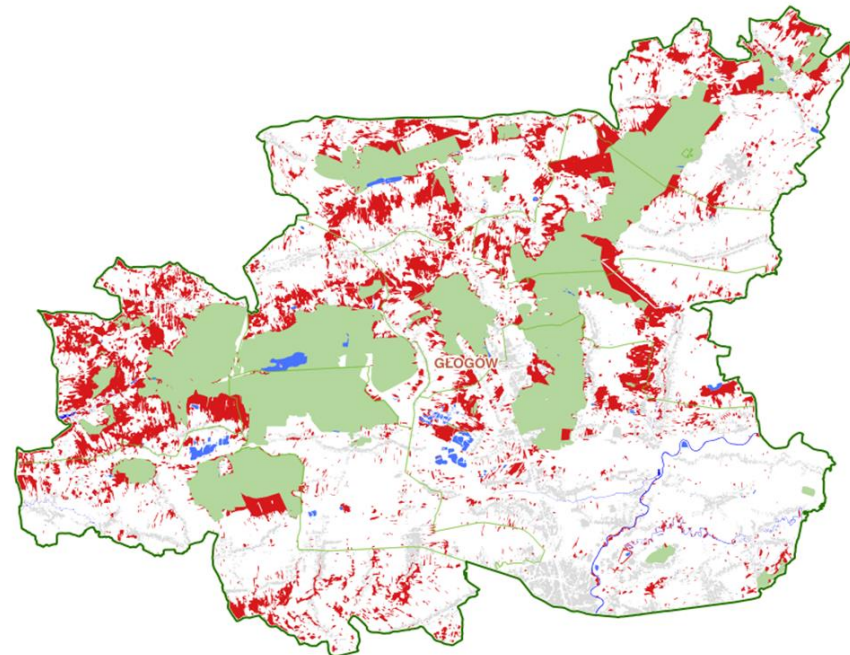
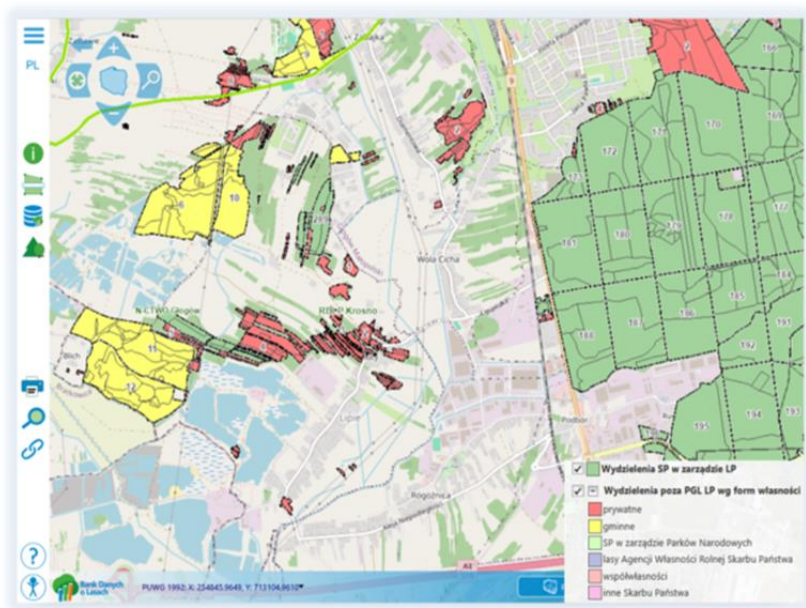
Zasoby w zarządzie Nadleśnictwa Głogów

Podstawowe dane statystyczne o zasobach:

- powierzchnia gruntów, (w tym lasów) – 13 557,11 ha (13 460,64 ha),
- średni wiek – 61 lat,
- skład gatunkowy, So – 62,38%, Db – 8,91%, Bk – 7,53%, Jd – 6,87%, Ol – 5,84%, pozostałe – 8,47%
- liczba kompleksów leśnych – 87.

Do kogo należą lasy w granicach Nadleśnictwa Głogów

Region o zróżnicowanej formie własności - lasy różnych form własności



Ogólnodostępne źródło danych – Bank Danych o Lasach

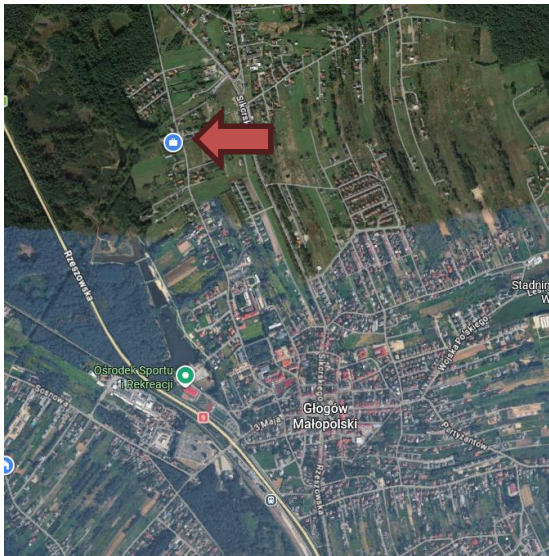


Infrastruktura Nadleśnictwa Głogów

Siedziba Nadleśnictwa Głogów

ul. Fabryczna 57

36-060 Głogów Małopolski



Nadleśnictwo Głogów posiada w swoich zasobach następujące budynki:

- biuro nadleśnictwa – budynek administracyjny wraz z budynkiem garażowym i wiatą na sprzęt,
- 5 budynków, w których mieszczą się kancelarie leśnictw,
- 12 budynków mieszkalnych z czego 5 budynków pełni również funkcję kancelarii leśnictwa,

Dodatkowo oprócz opisanych powyżej Nadleśnictwo dysponuje również budynkami gospodarczymi zlokalizowanymi przeważnie przy budynkach z funkcją mieszkalną.



Infrastruktura Nadleśnictwa Głogów – sieć dróg

Sieć drogowa Nadleśnictwa Głogów obejmuje 150,19 km dróg leśnych głównych, 53,46 km dróg bocznych i 8,74 km dróg dojazdowych. Są to drogi gruntowe, gruntowe ulepszone i bitumiczne.



System ochrony przeciwpożarowej

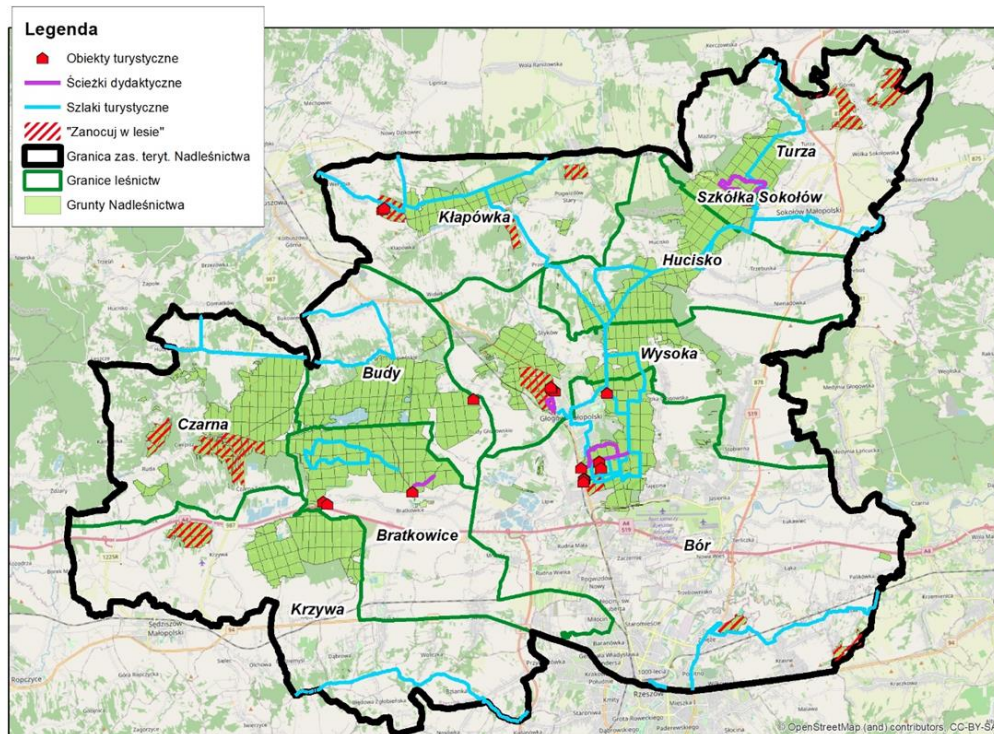
System ochrony przeciwpożarowej lasów w Nadleśnictwie Głogów składa się z:

- systemu do wczesnego wykrywania pożarów opartego na obserwacji terenu Nadleśnictwa za pomocą trzech kamer sprzężonych z oprogramowaniem smoke detection,
- Punktu Alarmowo Dyspozycyjnego Nadleśnictwa Głogów, gdzie obserwacja prowadzona jest na bieżąco,
- dojazdów pożarowych w lasach (141 km),
- punktów czerpania wody na zbiornikach naturalnych i sztucznych (17 szt.),
- pasów przeciwpożarowych (1,81 km),
- lekkiego samochodu patrolowo-gaśniczego,
- bazy sprzętu przeciwpożarowego.



Infrastruktura turystyczna Nadleśnictwa Głogów

- **5 ścieżek przyrodniczo-edukacyjne**, które służą zarówno jako narzędzie edukacji leśnej, jak i miejsca do aktywnego wypoczynku,
- **4 obiekty edukacyjne**, w których prowadzone są zajęcia i prelekcje dostosowane do różnych grup odbiorców, obiekty te również stanowią miejsce wypoczynku,
- **1 trasa narciarska** oraz **1 trasa biegowa**, umożliwiające aktywne spędzanie czasu również w sezonie zimowym.



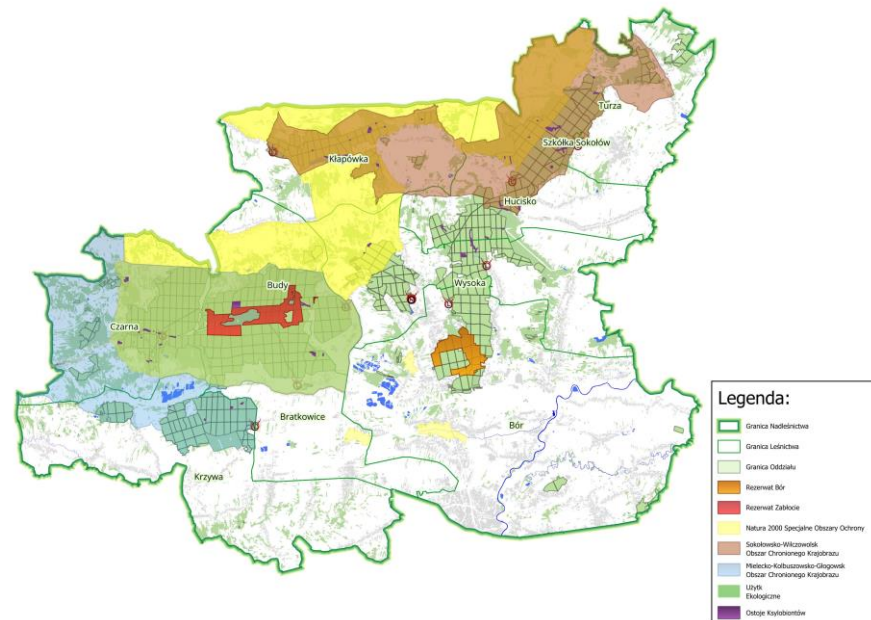
Infrastruktura turystyczna Nadleśnictwa Głogów cd.

- **1 szlak konny**, pozwalający na turystykę konną w Lasach Państwowych,
- **2 szlaki turystyczne PTTK**, prowadzące przez atrakcyjne przyrodniczo i krajobrazowo fragmenty lasów Nadleśnictwa Głogów,
- **obszary Zanocuj w Lesie** o łącznej powierzchni blisko **1500 ha**,
- pozostałe szlaki turystyczne oraz inne obiekty, np. szlaki rowerowe, miejsca postoju pojazdów.



Formy ochrony przyrody występujące na terenie Nadleśnictwa Głogów to:

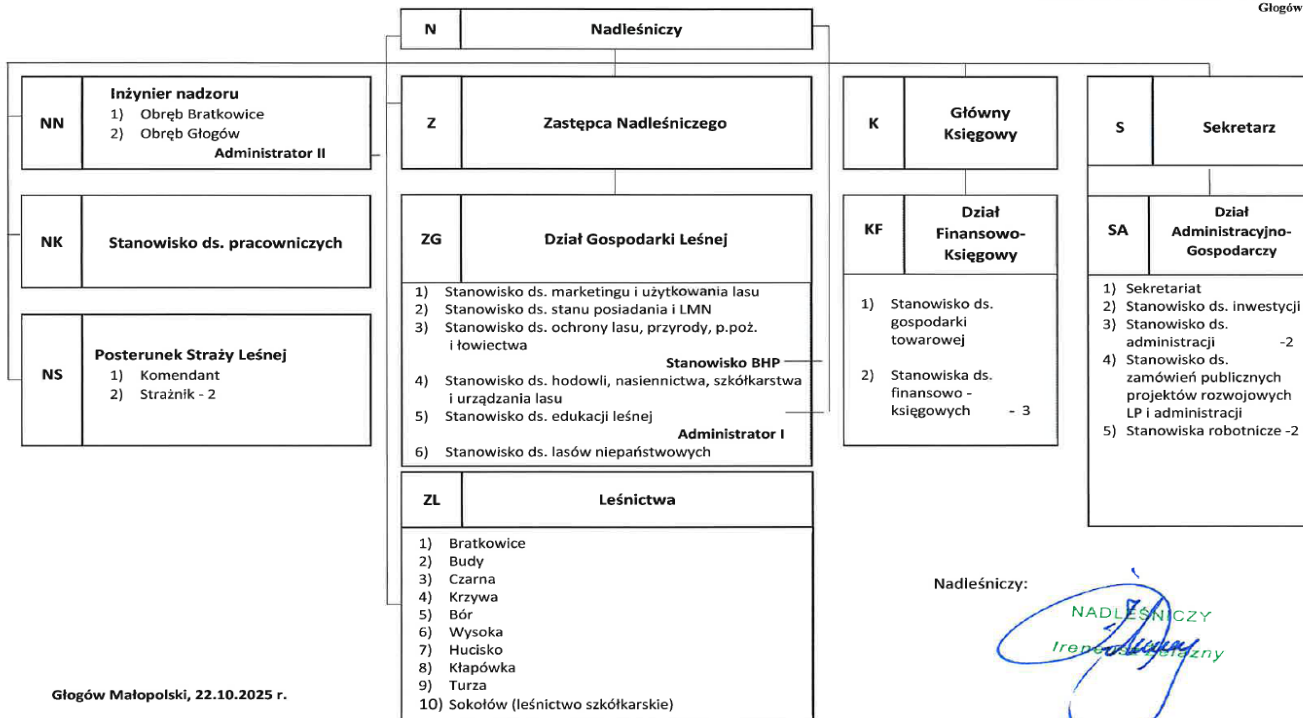
- Obszar Natura 2000 PLB180005 Puszcza Sandomierska (6 674,37 ha),
- Mielecko-Kolbuszowsko-Głogowski Obszar Chronionego Krajobrazu (6 605,63 ha),
- Sokołowski-Wilczowski Obszar Chronionego Krajobrazu (3 054,09 ha),
- Rezerwat przyrody „Bór” (pow. 363,92 ha),
- Rezerwat przyrody „Zabłocie” (pow. 516,26 ha),
- Pomniki przyrody (58 szt.),
- Stanowiska gatunków chronionych (m.in. rokitnik, gajnik lśniący, wawrzynek),
- Strefa ochrony bociana czarnego.





Struktura organizacyjna Nadleśnictwa Głogów

Załącznik Nr 1
do Regulaminu Organizacyjnego Nadleśnictwa
Głogów



Głogów Małopolski, 22.10.2025 r.

Nadleśniczy:

NADLEŚNICZY
Ireneusz Kozłowski



Kontakt do poszczególnych leśnictw zgrupowanych w Nadleśnictwie Głogów

Lp.	Leśnictwo	Adres	Leśniczy	Kontakt
1.	Bratkowice	36-055 Bratkowice 1	Bernard Dworak	tel. 602 559 049
2.	Budy	Budy Głogowskie 844, 36-060 Głogów Małopolski	Maciej Gaweł	tel. 795 100 259
3.	Krzywa	36-055 Bratkowice 741	Jarosław Marek	tel. 692 451 813
4.	Czarna	32-123 Czarna Sędziszowska 288	Grzegorz Tarała	tel. 668 385 534
5.	Bór	36-060 Głogów Małopolski, Leśna Wola 15	Józef Gaweł	tel. 696 051 319
6.	Hucisko	Hucisko 144, 36-003 Przewrotne	Krzysztof Krupa	tel. 606 540 890
7.	Kłapówka	Werynia 210A, 36-100 Kolbuszowa	Jakub Władyka	tel. 666 891 618
8.	Turza	Turza 1, 36-050 Sokołów Małopolski	Kazimierz Białas	tel. 606 459 089
9.	Wysoka	36-061 Wysoka Głogowska 598	Krzysztof Margański	tel. 696 051 320
10.	Szkółka Sokołów	Turza 1, 36-050 Sokołów Małopolski	Tomasz Czyżewski	tel. 668 166 717



Plan urządzenia lasu – podstawa działalności nadleśnictwa

To kluczowy dokument określający zasady gospodarki leśnej i podstawa naszego działania. Opracowany **na 10 lat**. Obejmuje całe nadleśnictwo, ale indywidualne planowanie dotyczy wydziełów, czyli kilkuhektarowych, jednolitych fragmentów lasu. W naszym nadleśnictwie mamy 3884 takich wydziełów.

Plan wykonali specjaliści spoza Lasów Państwowych. Zatwierdził Minister Klimatu i Środowiska.

Plan zawiera opis i ocenę stanu lasu oraz cele, zadania i metody prowadzenia gospodarki leśnej. Proces jego tworzenia i zatwierdzania jest precyzyjnie uregulowany i angażuje różne podmioty oraz społeczeństwo.

W jakim celu wykonujemy plan?

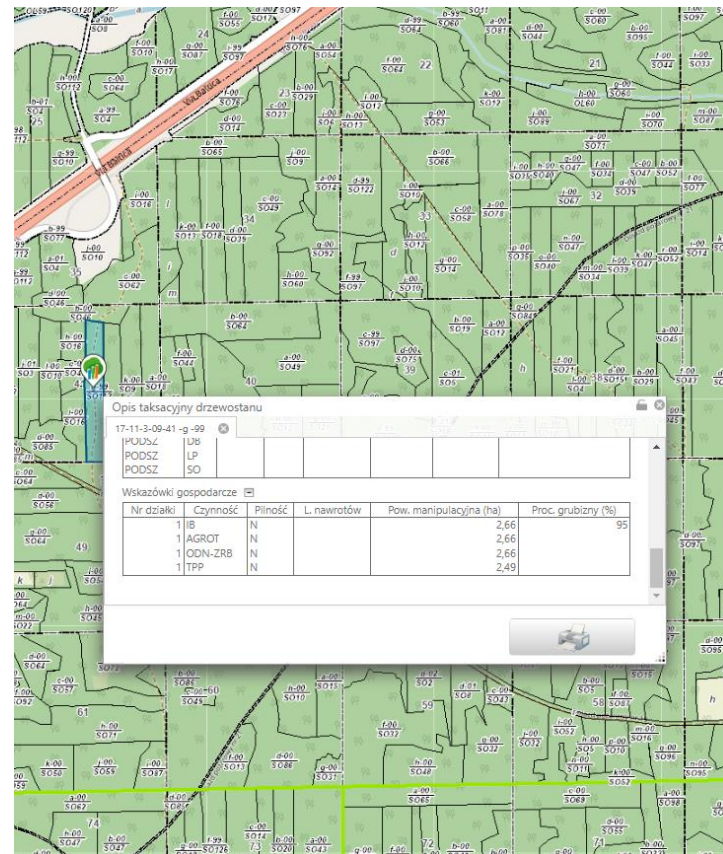
- **Zrównoważone zarządzanie lasami** – zapewnienie równowagi między ochroną przyrody a użytkowaniem lasów
- **Ochrona ekosystemów leśnych** – uwzględnienie obszarów chronionych i działań na rzecz bioróżnorodności
- **Planowanie pozyskania drewna** – określenie, ile drewna można pozyskać, bez naruszania stabilności lasów
- **Dostosowanie gospodarki leśnej do warunków środowiskowych** – uwzględnienie klimatu, gleby i zasobów wodnych

Plan dostępny dla każdego

- **Działamy transparentnie.** Dlatego przy tworzeniu planu odbywają się konsultacje społeczne. Gotowy plan podlega strategicznej ocenie oddziaływania na środowisku i jest opiniowany przez Regionalną Dyрекcję Ochrony Środowiska w Rzeszowie, Wojewódzki Inspektorat Sanitarny, Zespół Lokalnej Współpracy.
- **Każdy ma wgląd do planu.** Plan urządzenia lasu umieszczamy w internetowym BIP. Do pobrania udostępniamy opis nadleśnictwa (elaborat) i program ochrony przyrody
<https://www.gov.pl/web/nadlesnictwo-glogow-w-glogowie-malopolskim/plan-urządzenia-lasu>,
- **Sprawdź, co zaplanowaliśmy w znanym Ci fragmencie lasu.** Treść planu trafia także do Banku Danych o Lasach (bdl.lasy.gov.pl). Tutaj każdy może zapoznać się z charakterystyką wybranego wydzielenia leśnego i sprawdzić, jakie prace będziemy prowadzić w tym fragmencie lasu.



Bank Danych
o Lasach



Jak powstaje plan?

**Aktualny Plan
Urządzenia Lasu dla
Nadleśnictwa Głogów
obowiązuje na lata
2021–2030**





Jak powstaje plan?

Z dniem 1 września 2022 r., na podstawie Zarządzenia nr 58 Dyrektora Generalnego Lasów Państwowych z dnia 5 lipca 2022 r., w jednostkach organizacyjnych Lasów Państwowych wprowadzono do stosowania dokument pt. „Wytyczne do zagospodarowania lasów o zwiększonej funkcji społecznej na gruntach w zarządzie Lasów Państwowych”. Wytyczne te definiują nową kategorię obszarów leśnych – lasów o zwiększonej funkcji społecznej, ze szczególnym uwzględnieniem terenów:

- położonych w granicach miast lub w ich sąsiedztwie,
- intensywnie użytkowanych rekreacyjnie,
- wymagających indywidualnego podejścia w zagospodarowaniu.

Zgodnie z zapisami dokumentu, propozycję takich obszarów przygotowuje nadleśniczy na etapie prac przygotowawczych nad nowym Planem Urządzenia Lasu (PUL). W Nadleśnictwie Głogów prace nad kolejnym planem rozpoczną się w 2028 roku.

Zarządzenie nr 58
Dyrektora Generalnego Lasów Państwowych
z dnia 5 lipca 2022 r.

w sprawie wprowadzenia „Wytycznych do zagospodarowania lasów o zwiększonej funkcji społecznej na gruntach w zarządzie Lasów Państwowych”

(znak: ZG.715.1.2022)

Na podstawie art. 33 ust. 1 ustawy z dnia 28 września 1991 r. o lasach¹, w związku z § 6 Statutu Państwowego Gospodarstwa Leśnego Lasy Państwowe² (zwanej dalej Statutem), w wykonaniu załącznika Dyrektora Generalnego Lasów Państwowych, określonego w § 3 ust. 1 pkt 1 Statutu

zarządza, co następuje:

§ 1

Wprowadzam do stosowania w jednostkach organizacyjnych Lasów Państwowych: „Wytyczne do zagospodarowania lasów o zwiększonej funkcji społecznej na gruntach w zarządzie Lasów Państwowych”, które stanowią załącznik nr 1 do niniejszego zarządzenia.

§ 2

Zarządzenie wchodzi w życie z dniem podpisania z mocą obowiązującą od dnia 1 września 2022 roku.



Załącznik nr 1 do Zarządzenia DGLP
nr 58 z dnia 5 lipca 2022 r.

PAŃSTWOWE GOSPODARSTWO LEŚNE LASY PAŃSTWOWE

Wytyczne do zagospodarowania
lasów o zwiększonej funkcji
społecznej na gruntach w zarządzie
Lasów Państwowych



Zespół Lokalnej Współpracy

- Aby zapewnić szeroki udział społeczny oraz wesprzeć proces planistyczny już na etapie przygotowań, Decyzją Nadleśniczego Nadleśnictwa Głogów z dnia 12 września 2024 r. (znak: ZG.715.30.2024) powołano Zespół Lokalnej Współpracy.
- **Skład ZLW przy Nadleśnictwie Głogów:** zespół składa się z przedstawicieli lokalnych samorządów, policji, wojska, świata nauki i kultury, organizacji pozarządowych, ekspertów z dziedzin powiązanych z przedmiotem konsultacji oraz organizacji związanych z ochroną przyrody i innych lokalnych organizacji, jak również osób fizycznych.
- **Aktualne zadania ZLW - funkcje doradcze przy neutralizowaniu i łagodzeniu potencjalnych konfliktów wynikających z dużego zróżnicowania oczekiwań społecznych odnoszących się do różnych funkcji lasu, omawianie bieżących zamierzeń.**





Rozmiar zadań zapisanych w planie urządzenia lasu

- etat miąższościowy użytków rębnych – 480 163 m³
- etat powierzchniowy cięć w użytkowaniu przedrębnym - 6 533,59 ha
- szacunkowy rozmiar pozyskania w użytkowaniu przedrębnym - 228 676 m³
- projektowana powierzchnia zalesień i odnowień - 1 383,73 ha
- projektowana powierzchnia pielęgnowania lasu - 2 174,39 ha



Część II

**Co się działo w Nadleśnictwie
– podsumowanie roku 2025**



Pozyskanie drewna na terenie Nadleśnictwa Głogów

Użytkowanie rębne – **38 675,16 m³**

Użytkowanie przedrębne – **25 643,18 m³**

Użytki przygodne – **2 129,28 m³**

Sortymenty

Drewno wielkowymiarowe – 38 623,20 m³

Drewno średniowymiarowe – 26 713,68 m³

Drewno małowymiarowe – 1 110,74 m³

Drewno opałowe

S4 (wałki opałowe) – 2 767,89 m³, ceny od 100 zł do 220 zł

M2 (gałęziówka) – 1 110,74 m³, cena od 40,65 zł do 60 zł



Pozyskane sortymenty drewna na terenie Nadleśnictwa Głogów

Lp.	Miasto/Gmina	Rodzaj pozyskanych sortymentów			SUMA
		Małowymiarowe[m ³]	Średniowymiarowe [m ³]	Wielkowymiarowe[m ³]	
1.	Głogów Małopolski	390,57	5 756,82	9 513,84	15 661,23
2.	Ranizów	51,21	227,89	1 657,22	1 936,32
3.	Kolbuszowa	147,55	3 647,34	6 117,10	9 911,99
4.	Rzeszów	-	-	-	-
5.	Ostrów	-	-	-	-
6.	Sędziszów Małopolski	242,94	6 776,87	6 280,07	13 299,88
7.	Krasne	1,48	4,74	-	6,22
8.	Sokołów Małopolski	126,50	3 949,78	6 449,07	10 525,35
9.	Trzebownisko	55,29	750,36	2 148,37	2 954,02
10.	Świlcza	95,20	5 497,23	6 228,82	11 821,25
RAZEM (na terenie Nadleśnictwa)		1 110,74	26 611,03	38 394,49	66 116,26

Hodowla i ochrona lasu w Nadleśnictwie Głogów

Lp.	Miasto/Gmina	Rodzaj wykonanych czynności			
		Odnowienia[ha]	Pielęgnacje upraw [ha]	Czyszczenia [ha]	Trzebieże [ha]
1.	Głogów Małopolski	46,41	141,5	95,98	122,58
2.	Raniżów	0,97	9,60	14,70	-
3.	Kolbuszowa	8,79	36,16	23,18	104,11
4.	Rzeszów	-	-	-	-
5.	Ostrów	-	-	-	-
6.	Sędziszów Małopolski	19,58	70,26	66,12	165,21
7.	Krasne	-	-	-	-
8.	Sokołów Małopolski	16,46	93,54	42,72	126,42
9.	Trzebownisko	2,70	23,37	-	2,84
10.	Świlcza	17,33	63,91	50,48	146,70
RAZEM (na terenie Nadleśnictwa)		112,24	438,34	293,18	667,86



Hodowla i ochrona lasu w Nadleśnictwie Głogów

Odnowienia – 112,24 ha

Trzebieże – 675,25 ha

Czyszczenia – 293,18 ha

Pielęgnowanie upraw – 438,34 ha

Chemiczne zabezpieczanie upraw przed zwierzyną – 153,51 ha

Grodzenia upraw – 44,31 ha

Ochrona przyrody - działania na rzecz zwiększenia różnorodności biologicznej

- Pozostawianie do **naturalnego rozpadu ok. 5%** sumy powierzchni drzewostanów na każdym leśnym siedlisku przyrodniczym, osiągających w PUL wiek rębności lub zaplanowanych do użytkowania rębego,
- Wyznaczono wyłączone z użytkowania **strefy buforowe** wokół potoków – 96,23 ha,
- Wyznaczono wyłączone z użytkowania **ostoje ksylobiontów** – 92,14 ha,
- Pozostawianie drzew dziuplastych i biocenotycznych,
- Zaniechanie stosowania rębni zupełnych oraz rębni gniazdowych w pasie szerokości 25 m od linii brzegu naturalnych cieków wodnych oraz zbiorników wodnych,
- Stosowanie rębni niezupełnej (rębni zachowawczej – retencyjnej).





Informacja dotycząca nabycia gruntów i formy kontaktu z właścicielami gruntów:

- Ogłoszenia na stronie internetowej Nadleśnictwa (publikacja całoroczna),
- Informacja na profilach społecznościowych,
- Stała obecność ogłoszeń na tablicach informacyjnych w leśnictwach (10 lokalizacji)
- Monitoring ogłoszeń o sprzedaży,
- Liczne kontakty bezpośrednie: rozmowy telefoniczne, korespondencje e-mail oraz spotkania indywidualne.



Działania na rzecz społeczności lokalnych

- Realizacja cyklu otwartych warsztatów edukacyjnych „Spacer z leśnikiem”
- Akcja „Lasy na nowe 100-lecie” (IV Otwarte sadzenie lasu w Nadleśnictwie Głogów) – 21 marca 2025r.
- Sprzątanie lasów z firmą MTU Aero Engines Polska – 15 kwietnia 2025r.
- Terenowe spotkanie Zespołu Lokalnej Współpracy przy Nadleśnictwie Głogów – 20 maja 2025r.
- Organizacja XVII Zawodów Drwali – 6 sierpnia 2025r.
- Organizacja stoiska w ramach Rekreacyjnego Pikniku Rodzinnego – 30 sierpnia 2025r.
- Udział w IX Sportowym Pikniku Rodzinnym „Biegam i wspieram” - 7 września 2025r.



Działania na rzecz społeczności lokalnych cd.

- Sprzątanie lasów z pracownikami Kompanii Piwowarskiej – 17 września 2025r.
- Współorganizacja IV edycji wydarzenia pn. „Galicja Gravel Race Festiwal” – 25-27 lipca 2025r.
- Organizacja wydarzenia „Grzybobranie” – 11 października 2025 r.
- Prelekcja Edukacyjna na XVII Międzynarodowych Targów Produktów i Żywności Wysokiej Jakości EKO GALA 13-14 grudnia 2025r.
- Organizacja akcji „Choinka dla życia” 17 grudnia 2025 r.





Finanse

- przychody nadleśnictwa – 25 756,9 tys. zł
- koszty nadleśnictwa – 25 155,3 tys. zł
- wykorzystanie środków funduszu leśnego 246 tys. zł

Rodzaj podatku	Wartość [zł]
podatek leśny	541 528
podatek od nieruchomości	9 367
podatek rolny	5 082
SUMA	555 977

- VAT – 3 921,5 tys. zł

Zagrożenia i przeciwdziałanie zagrożeniom

- Pozyskanie sanitarne drewna (jemioła) – 1036 m³
- Pozyskanie sanitarne drewna (korniki) – 82,45 m³
- Zwalczanie szeliniaka – 0,91 ha
- Zwalczanie smolika znaczonego – 1,15 ha
- Liczba i powierzchnia pożarów – 8 pożarów 1,51 ha





Część III

**Co będzie się działo w nadleśnictwie?
Plany na 2026**



Planowane do pozyskania sortymenty drewna na terenie Nadleśnictwa Głogów

Użytkowanie rębne – **38 875** m³

Użytkowanie przedrębne – **23 960** m³

Użytki przygodne – **3 185** m³

Sortymenty

Drewno wielkowymiarowe – 40 684 m³

Drewno średniowymiarowe – 25 016 m³

Drewno małowymiarowe – 1 320 m³

Drewno opałowe

S4 (wałki opałowe) – 2 786 m³, ceny od 130 zł do 240 zł

M2 (gałęziówka) – 940 m³, cena od 45 zł do 60 zł

Planowane do pozyskania sortymenty drewna w 2026 roku

Lp.	Miasto/Gmina	Rodzaj pozyskanych sortymentów			SUMA
		Małowymiarowe[m ³]	Średniowymiarowe [m ³]	Wielkowymiarowe[m ³]	
1.	Głogów Małopolski	379	8 244	12 791	21 415
2.	Raniżów	14	372	916	1 302
3.	Kolbuszowa	132	2 080	4 922	7 134
4.	Rzeszów	-	-	-	-
5.	Ostrów	-	-	-	-
6.	Sędziszów Małopolski	218	6 433	4 321	10 971
7.	Krasne	-	-	-	-
8.	Sokołów Małopolski	143	2 581	6 086	8 810
9.	Trzebownisko	133	1 098	4 009	5 240
10.	Świlcza	301	4 208	7 640	12 148
RAZEM (na terenie Nadleśnictwa)		1320	25 016	40 685	67 020



Inne zadania gospodarcze

Lp.	Miasto/Gmina	Rodzaj planowanych czynności				
		Odnowienia [ha]	Pielęgnacje upraw [ha]	Czyszczenia [ha]	Trzebieże [ha]	Zalesienia [ha]
1.	Głogów Małopolski	13,74	-	112,78	213,99	-
2.	Raniżów	1,60	-	10,32	2,90	-
3.	Kolbuszowa	10,45	-	30,26	66,46	-
4.	Rzeszów	-	-	-	-	-
5.	Ostrów	-	-	-	-	-
6.	Sędziszów Małopolski	21,83	-	90,17	204,47	-
7.	Krasne	-	-	-	-	-
8.	Sokołów Małopolski	11,80	-	53,99	67,61	1,68
9.	Trzebownisko	6,80	-	14,61	1,98	-
10.	Świlcza	18,93	-	86,42	95,90	-
RAZEM (na terenie Nadleśnictwa)		85,15	310,0	398,55	653,31	1,68



Planowane wydarzenia – 2026

Maj

- Kontynuacja warsztatów „Spacer z leśnikiem”
- Oficjalne otwarcie ścieżki przyrodniczo-edukacyjnej „Zielona Klasa” połączona z otwarciem ekspozycji „Las w liczbach”
- Współorganizacja konkursu ekologiczno-plastycznego „Rodzina i las – to piękny czas”
- Udział w I Targach „Rzeszów Bramą Karpat”
- Warsztaty edukacyjne „Spacer z leśnikiem” dla grup zorganizowanych (w tym dla firmy Deloitte Rzeszów)
- Udział w V edycji obchodów Dnia Niezapominajki w Rzeszowie
- XVII Biegu Sokoła pod Patronatem Burmistrza Gminy i Miasta Sokołów Małopolski

Czerwiec

- Udział w Pikniku Nauki Eksploracje 2026,
- Udział w Pikniku Rodzinnym organizowanym przez Parafię pw. Trójcy Przenajświętszej w Głogowie Małopolskim
- Udział w Targach Rolniczych w ODR Boguchwale
- Udział w Powiatowych Dniach Jedności Osób z Niepełnosprawnościami
- Spotkanie z leśnikiem „Porozmawiajmy o lesie” (Miejsko-Gminna Biblioteka w Głogowie Małopolskim)



Planowane wydarzenia – 2026 cd.

Lipiec

- Zawody Drwali w Nadleśnictwie Głogów
- Współorganizacja ogólnopolskiego rajdu rowerowego „Galicja Gravel Race”
- Otwarte warsztaty edukacyjne „Spacer z leśnikiem”
- Działania edukacyjne w ramach IX Triathlonu Sokoła pod Patronatem Burmistrza Gminy i Miasta Sokołów Małopolski

Sierpień

- Warsztaty edukacyjne „Spacer z leśnikiem” (dla dorosłych)
- Spotkanie z leśnikiem „Porozmawiajmy o lesie” (Miejsko-Gminna Biblioteka w Głogowie Małopolskim)

Wrzesień

- Piknik Towarzystwa Miłośników Ziemi Bratkowickiej
- Akcja otwartego sprzątnięcia lasu
- Współorganizacja biegu charytatywnego „Biegam i Wspieram Centrum Natura 2000”
- Warsztaty edukacyjne dla nauczycieli
- Spotkanie z leśnikiem „Porozmawiajmy o lesie” (Miejsko-Gminna Biblioteka w Głogowie Małopolskim)



Planowane wydarzenia – 2026 cd.

Październik

- Akcja edukacyjna „Grzybobranie”
- Spotkanie z leśnikiem „Porozmawiajmy o lesie” (Miejsko-Gminna Biblioteka w Głogowie Małopolskim)

Listopad

- Warsztaty edukacyjne „Spacer z leśnikiem”
- Spotkanie Zespołu Lokalnej Współpracy

Grudzień

- Działania edukacyjne w ramach akcji „Świeć blaskiem z odblaskiem”
- Wydarzenie „Choinka dla życia
- Udział w Targach EKO GALA



Zadania inwestycyjne i projektowe

Wydarzenia i udostępnianie infrastruktury

- oficjalne otwarcie ścieżki przyrodniczo-edukacyjnej „Zielona Klasa”, połączone z otwarciem ekspozycji „Las w liczbach”, we współpracy z Gminą Głogów Małopolski
- niskokosztowe udostępnienie terenu leśnego tzw. „Las Dębina” poprzez wykorzystanie istniejących dróg oraz szlaków pieszych (powstałych w wyniku dotychczasowego użytkowania przez mieszkańców) – Miasto Rzeszów

Modernizacja i konserwacja infrastruktury

- Poprawa stanu infrastruktury turystycznej – prace konserwacyjne na ścieżce przyrodniczo-edukacyjnej „Annopol” – Gmina Głogów Małopolski
- Poprawa stanu infrastruktury turystycznej – prace konserwacyjne na ścieżce przyrodniczo-edukacyjnej „Las Turzański” – Gmina Sokołów Małopolski
- Bieżące utrzymanie istniejącej infrastruktury turystyczno-edukacyjnej
- Bieżące utrzymanie infrastruktury oraz miejsc postoju pojazdów funkcjonujących na terenie Nadleśnictwa Głogów

Bezpieczeństwo i prace porządkowe

- Usuwanie drzew niebezpiecznych, zagrażających bezpieczeństwu publicznemu wzdłuż obiektów oraz szlaków turystycznych i pieszych (w tym na terenie rezerwatu przyrody „Bór”)
- Przeprowadzenie prac porządkowych w sąsiedztwie obiektów rekreacyjnych i edukacyjnych, obejmujących: usuwanie drzew niebezpiecznych, uporządkowanie terenu i usuwanie odpadów



Zadania inwestycyjne i projektowe cd.

W 2026 roku Nadleśnictwo nie realizuje inwestycji polegających na budowie lub przebudowie dróg. Planowane jest ukończenie rozpoczętych w 2025 roku zadań polegających na budowie hali szkółkarskiej oraz przebudowie budynku garażowego. W bieżącym roku Nadleśnictwo zamierza rozpocząć przebudowę budynku administracyjnego (siedziby Nadleśnictwa) wraz z zagospodarowaniem terenu i ogrodzeniem.

W ramach związanych z infrastrukturą rekreacyjną Nadleśnictwa planowana jest budowa:

- dwóch wiat na terenie „Zielonej klasy” – Gmina Głogów Małopolski,
- budowa ogrodzenia miejsca postojowego przy Nadleśnictwie – Gmina Głogów Małopolski,
- budowa zadaszania na drewno przy obiekcie edukacyjnym Kłapówka – Gmina Kolbuszowa,

Dodatkowo planowane jest opracowanie dokumentacji projektowej dla:

- budowy miejsca postojowego w leśnictwie Krzywa – Gmina Świlcza,
- budowy ścieżki przyrodniczo – edukacyjnej „Dębina” – Miasto Rzeszów,
- przebudowy ścieżki przyrodniczo – edukacyjnej Bór – Gmina Głogów Małopolski,
- przebudowy ścieżki przyrodniczo – edukacyjnej Bratkowice – Gmina Świlcza.

Inwestycje wspólne

W 2026 roku Nadleśnictwo Głogów planuje dofinansowanie jednego przedsięwzięcia wspólnego Gminą Kolbuszowa polegające na przebudowie drogi gminnej publicznej nr 150509 R w kilometrażu od 0+000 do 0+950.

Jednostka Samorządowa wnioskująca	Nazwa zadania	Rodzaj robót	Wartość zadania [zł]	Wkład finansowy Nadleśnictwa [zł]	Numer drogi publicznej	Długość realizowanego odcinka [m]
Gmina Kolbuszowa	Przebudowa drogi gminnej publicznej nr 150509R w kilometrażu od 0+000 do 0+950	Przebudowa	728 322,06	335 800,00	150509R	950



Kontakt

- Nadleśnictwo Głogów, ul. Fabryczna 57, 36-060 Głogów Małopolski.
- E-mail: glogow@krosno.lasy.gov.pl
- Strona www: <https://glogow.krosno.lasy.gov.pl/>
- Facebook: <https://www.facebook.com/NadlesnictwoGlogow>
- konsultanci ds. kontaktów społecznych:
Piotr Łabno – Starszy Specjalista Służby Leśnej, kontakt: mail: piotr.labno@krosno.lasy.gov.pl, tel. 662 197 004



Lasy Państwowe

Dziękuję za uwagę

Nadleśnictwo Głogów
ul. Fabryczna 57, 36-060 Głogów Małopolski.
e-mail: glogow@krosno.lasy.gov.pl
tel.: 17 851 74 28