

Uchwała nr
Rady Miasta Rzeszowa
z dnia r.

w sprawie przystąpienia do sporządzenia miejscowego planu zagospodarowania przestrzennego
nr 372/6/2026 w rejonie ul. Pułkownika Stanisława Elgasa, ul. Powstańców Styczniowych
i ul. Karola Karpa w Rzeszowie

Na podstawie art. 18 ust. 2 pkt 5 i 15 ustawy z dnia 8 marca 1990 r. o samorządzie gminnym (Dz.U. z 2025 r., poz. 1153, z późn. zm.) oraz art. 14 ust. 1 i 2 ustawy z dnia 27 marca 2003 r. o planowaniu i zagospodarowaniu przestrzennym (Dz.U. z 2026 r., poz. 538),

Rada Miasta Rzeszowa
uchwała, co następuje:

§1

Przystępuje się do sporządzenia miejscowego planu zagospodarowania przestrzennego nr 372/6/2026 w rejonie ul. Pułkownika Stanisława Elgasa, ul. Powstańców Styczniowych i ul. Karola Karpa w Rzeszowie, zwanego dalej planem miejscowym.

§2

Plan miejscowy będzie obejmował obszar położony na osiedlu Słocina w Rzeszowie, przedstawiony na załączniku graficznym do niniejszej uchwały.

§3

Przedmiotem opracowania planu miejscowego będzie ustalenie przeznaczenia terenów oraz zasad ich zagospodarowania i zabudowy, stosownie do przepisów art. 15 ustawy o planowaniu i zagospodarowaniu przestrzennym.

§4

Ustala się możliwość etapowego sporządzania i uchwalania planu miejscowego.

§5

Uchyla się uchwałę Nr XXXIV/683/2020 Rady Miasta Rzeszowa z dnia 7 lipca 2020 r. w sprawie przystąpienia do sporządzenia miejscowego planu zagospodarowania przestrzennego nr 317/2/2020 na osiedlu Słocina w Rzeszowie.

§6

Wykonanie uchwały powierza się Prezydentowi Miasta Rzeszowa.

§7

Uchwała wchodzi w życie z dniem podjęcia.

Przewodniczący
Rady Miasta Rzeszowa

Waldemar Szumny

UZASADNIENIE

do uchwały nr Rady Miasta Rzeszowa z dnia r.
w sprawie przystąpienia do sporządzenia
miejscowego planu zagospodarowania przestrzennego nr 372/6/2026 w rejonie ul. Pułkownika
Stanisława Elgasa, ul. Powstańców Styczniowych
i ul. Karola Karpa w Rzeszowie

Przystąpieniem do sporządzenia planu miejscowego objęto obszar o powierzchni około 30 ha, położony po wschodniej stronie ul. Pułkownika Stanisława Elgasa, w tym tereny objęte dotychczas uchwałą w sprawie przystąpienia do sporządzenia miejscowego planu zagospodarowania przestrzennego nr 317/2/2020 na osiedlu Słocina w Rzeszowie.

Procedowanie planu na podstawie uchwały Nr XXXIV/683/2020 Rady Miasta Rzeszowa z dnia 7 lipca 2020 r. w sprawie przystąpienia do sporządzenia miejscowego planu zagospodarowania przestrzennego nr 317/2/2020 na osiedlu Słocina w Rzeszowie byłoby skomplikowane proceduralnie ze względu na wejście w życie nowego Studium, nowelizację ustawy z dnia 27 marca 2003 r. o planowaniu i zagospodarowaniu przestrzennym, wprowadzenie nowych rozporządzeń wykonawczych dotyczących planu miejscowego a także zmiany własnościowe i utratę aktualności wniosków złożonych do projektu planu. Aktualny pozostaje natomiast cel sporządzenia planu tzn. „ustalenie zasad zabudowy i zagospodarowania terenów oraz zasad modernizacji, rozbudowy i budowy systemów komunikacji i infrastruktury technicznej, gwarantujących harmonijny rozwój osiedla, w zgodzie z wymaganiami ładu przestrzennego i ochrony środowiska oraz walorami ekonomicznymi przestrzeni”.

Ponadto z przeprowadzonych analiz wynika konieczność objęcia pilnymi działaniami planistycznymi także obszaru położonego pomiędzy ul. Pułkownika Stanisława Elgasa a ul. Powstańców Listopadowych oraz terenów w sąsiedztwie ul. Powstańców Styczniowych i ul. Karola Karpa. Jest to rejon intensywnych działań inwestycyjnych, prowadzonych w oparciu o decyzje administracyjne, wymagający wprowadzenia regulacji w postaci prawa miejscowego.

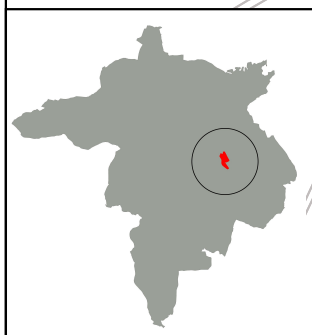
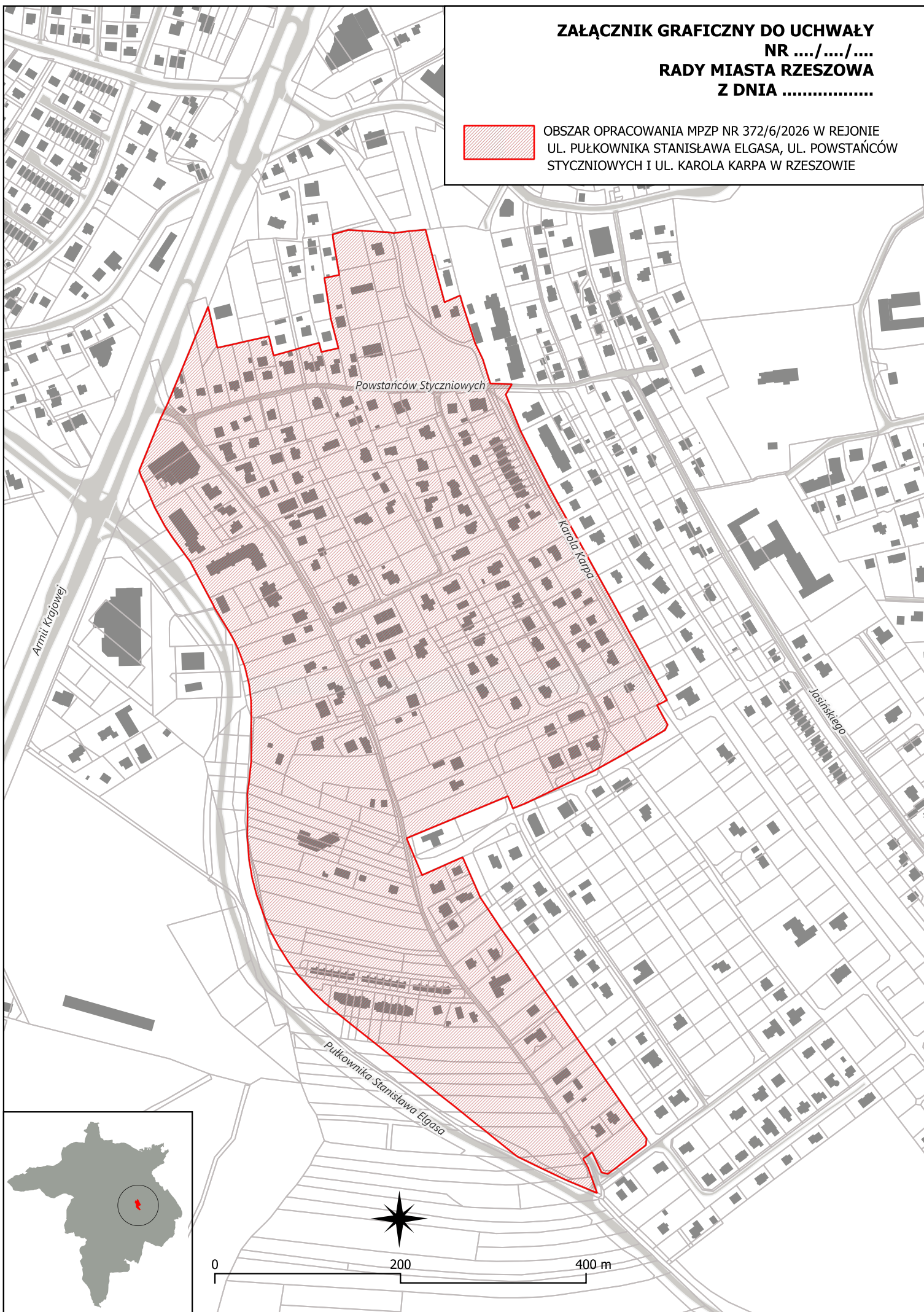
Procedura sporządzania planu umożliwi partycypację społeczną i pozwoli na uniknięcie konfliktów sąsiedzkich.

Biorąc pod uwagę powyższe zasadne jest uchylenie uchwały w sprawie przystąpienia do sporządzenia miejscowego planu zagospodarowania przestrzennego nr 317/2/2020 na osiedlu Słocina w Rzeszowie i przystąpienie do sporządzenia miejscowego planu zagospodarowania przestrzennego nr 372/6/2026 w rejonie ul. Pułkownika Stanisława Elgasa, ul. Powstańców Styczniowych i ul. Karola Karpa w Rzeszowie, w granicach określonych na załączniku graficznym do uchwały.

**ZAŁĄCZNIK GRAFICZNY DO UCHWAŁY
NR/..../....
RADY MIASTA RZESZOWA
Z DNIA**



OBSZAR OPRACOWANIA MPZP NR 372/6/2026 W REJONIE
UL. PUŁKOWNIKA STANISŁAWA ELGASA, UL. POWSTAŃCÓW
STYCZNIOWYCH I UL. KAROLA KARPA W RZESZOWIE



0 200 400 m