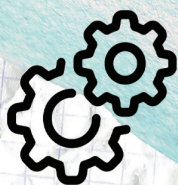


# KLASY PATRONACKIE



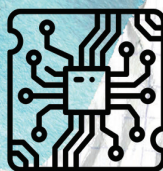
Zespół Szkół  
**Technicznych**

**IBM**  
oraz **Asseco Poland**  
• technik programista



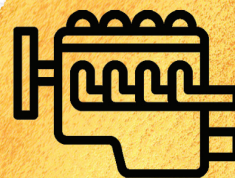
Zespół Szkół  
**Mechanicznych**

**Pratt & Whitney Rzeszów S.A.**  
• technik mechanik – operator obrabiarek CNC,  
• technik robotyk  
**Line Tech:**  
• technik mechanik lotniczy,  
• technik awionik



Zespół Szkół  
**Elektronicznych**

**Borg Warner Rzeszów Sp. z o.o., Fibrain Sp. z o.o. oraz ML System S.A.**  
• technik elektronik,  
• technik automatyk



Zespół Szkół  
**Samochodowych**

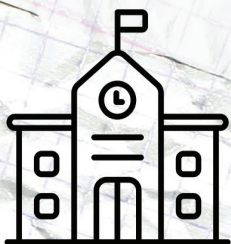
**Mercedes-Benz, Volkswagen, Audi**  
• technik pojazdów samochodowych,  
• technik mechatronik  
**Harley-Davidson**  
• zawód mechanik motocyklowy

**Rz**eszowskie szkoły zawodowe kształcą w ponad **40 zawodach** różnych branż. Wszystkie szkoły zawodowe prowadzone przez Gminę Miasto Rzeszów realizują kształcenie dualne, współpracując z pracodawcami.

Stowarzyszenie **Klaster Edukacji Zawodowej i Technicznej** to inicjatywa rzeszowskich szkół zawodowych, która ma na celu propagowanie szkolnictwa zawodowego na terenie Rzeszowa poprzez cykliczne organizowanie Salonu Edukacji Zawodowej i Technicznej.

Program Salonu Edukacji Zawodowej i Technicznej obejmuje: prezentację szkół zawodowych; organizację stoiska wystawienniczych szkół, prezentację regionalnych branż zawodowych oraz pracodawców prowadzących kształcenie praktyczne; konferencja *Kształcenie innowacyjnych kadr zawodowych dla gospodarki Podkarpacia* oraz debaty z udziałem przedstawicieli Urzędu Marszałkowskiego, Kuratorium Oświaty, Wojewódzkiego Urzędu Pracy, Urzędu Miasta, Politechniki Rzeszowskiej.

## PROGRAM DWUJĘZYCZNOŚCI 2023/24



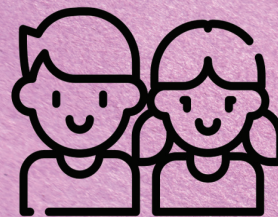
**25** szkół  
podstawowych



**51** przedszkoli



**5788** dzieci  
w przedszkolach



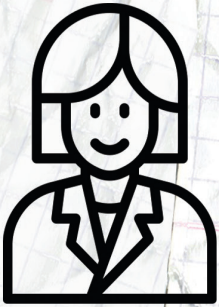
**2750** dzieci  
klasy I-III

**C**elem programu jest codzienne, kontekstowe osłuchiwanie dzieci z językiem angielskim w okresie szczególnej wrażliwości językowej, tak aby angielski nigdy nie był dla nich językiem obcym. Program Powszechnej Dwujęzyczności wykorzystuje pierwszą na świecie, ale jednocześnie najbardziej ze wszystkich naturalną metodę przyswajania języka angielskiego we wczesnym dzieciństwie – równoległe do języka ojczystego. Jest to specjalnie wykreowany świat bohaterów, piosenek, filmów animowanych oraz przygotowanych na tej podstawie zabaw językowo-muzyczno-ruchowych, zarówno indywidualnych jak i grupowych.

Realizacja programu stanowi wstęp do dalszych działań w zakresie dwujęzyczności na kolejnych etapach edukacyjnych: zajęcia konwersacyjne w języku angielskim w **kl. IV–VI SP**, oddziałów dwujęzycznych w **kl. VII–VIII SP** oraz oddziałów dwujęzycznych i klas z programem „**Międzynarodowej Matury**” w szkołach ponadpodstawowych.



# ROWEROWY MAJ



liczba aktywnych  
uczestników

2022	2023	2024
2183	5217	7339



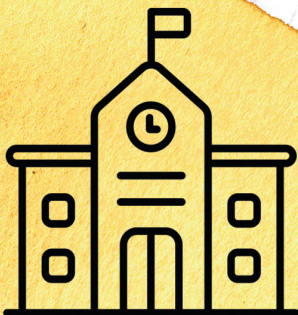
liczba  
klas/grup

2022	2023	2024
413	697	937



liczba  
Przejazdów

2022	2023	2024
48 844	106 596	155 464



liczba  
placówek

2022	2023	2024
22	46	63