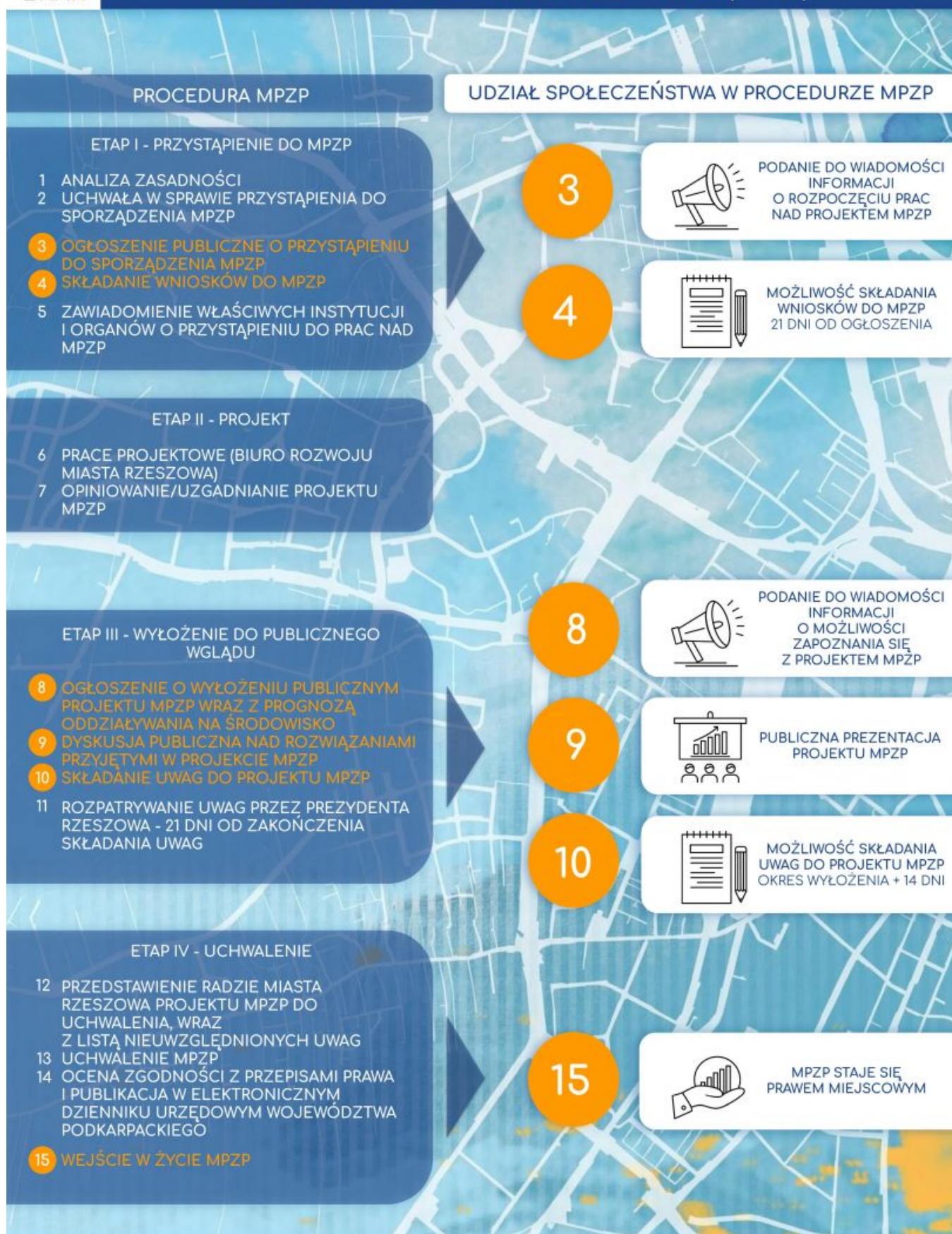


PROCEDURA MPZP



SCHEMAT PROCEDURY SPORZĄDZANIA MIEJSCOWEGO PLANU ZAGOSPODAROWANIA PRZESTRZENNEGO (MPZP)



*KOLOR POMARAŃCZOWY W SCHEMACIE OZNACZA UDZIAŁ SPOŁECZEŃSTWA W PROCEDURZE SPORZĄDZANIA MPZP

** SCHEMAT PROCEDURY NIE UWZGLĘDNI PONOWIENIA PROCEDURY ZE WZGLĘDU NA WNOSZONE POPRAWKI I UWZGLĘDNIONE UWAGI

***SCHEMAT PROCEDURY SPORZĄDZONO NA PODSTAWIE ART. 17 USTAWY O PLANOWANIU I ZAGOSPODAROWANIU PRZESTRZENNYM

Schemat procedury sporządzania miejscowego planu zagospodarowania przestrzennego (MPZP)

Procedura MPZP

Etap I - przystąpienie do MPZP

1. Analiza zasadności.
2. Uchwała w sprawie przystąpienia do sporządzenia MPZP.
3. Ogłoszenie publiczne o przystąpieniu do sporządzenia MPZP.
4. Składanie wniosków do MPZP.
5. Zawiadomienie właściwych instytucji i organów o przystąpieniu do prac nad MPZP.

Etap II - projekt

6. Prace projektowe (Biuro Rozwoju Miasta Rzeszowa).
7. Opiniowanie / uzgadnianie projektu MPZP.

Etap III - wyłożenie do publicznego wglądu

8. Ogłoszenie o wyłożeniu publicznym projektu MPZP wraz z prognozą oddziaływania na środowisko.
9. Dyskusja publiczna nad rozwiązaniami przyjętymi w projekcie MPZP.
10. Składanie uwag do projektu MPZP.
11. Rozpatrywanie uwag przez Prezydenta Rzeszowa - 21 dni od zakończenia składania uwag.

Etap IV - uchwalenie

12. Przedstawienie Radzie Miasta Rzeszowa projektu MPZP do uchwalenia, wraz z listą nieuwzględnionych uwag.
13. Uchwalenie MPZP.
14. Ocena zgodności z przepisami prawa i publikacja w elektronicznym dzienniku województwa podkarpackiego.
15. Wejście w życie MPZP.

** schemat procedury nie uwzględnia ponowienia procedury ze względu na wnoszone poprawki i uwzględnione uwagi

***schemat procedury sporządzono na podstawie art.17 ustawy o planowaniu i zagospodarowaniu przestrzennym