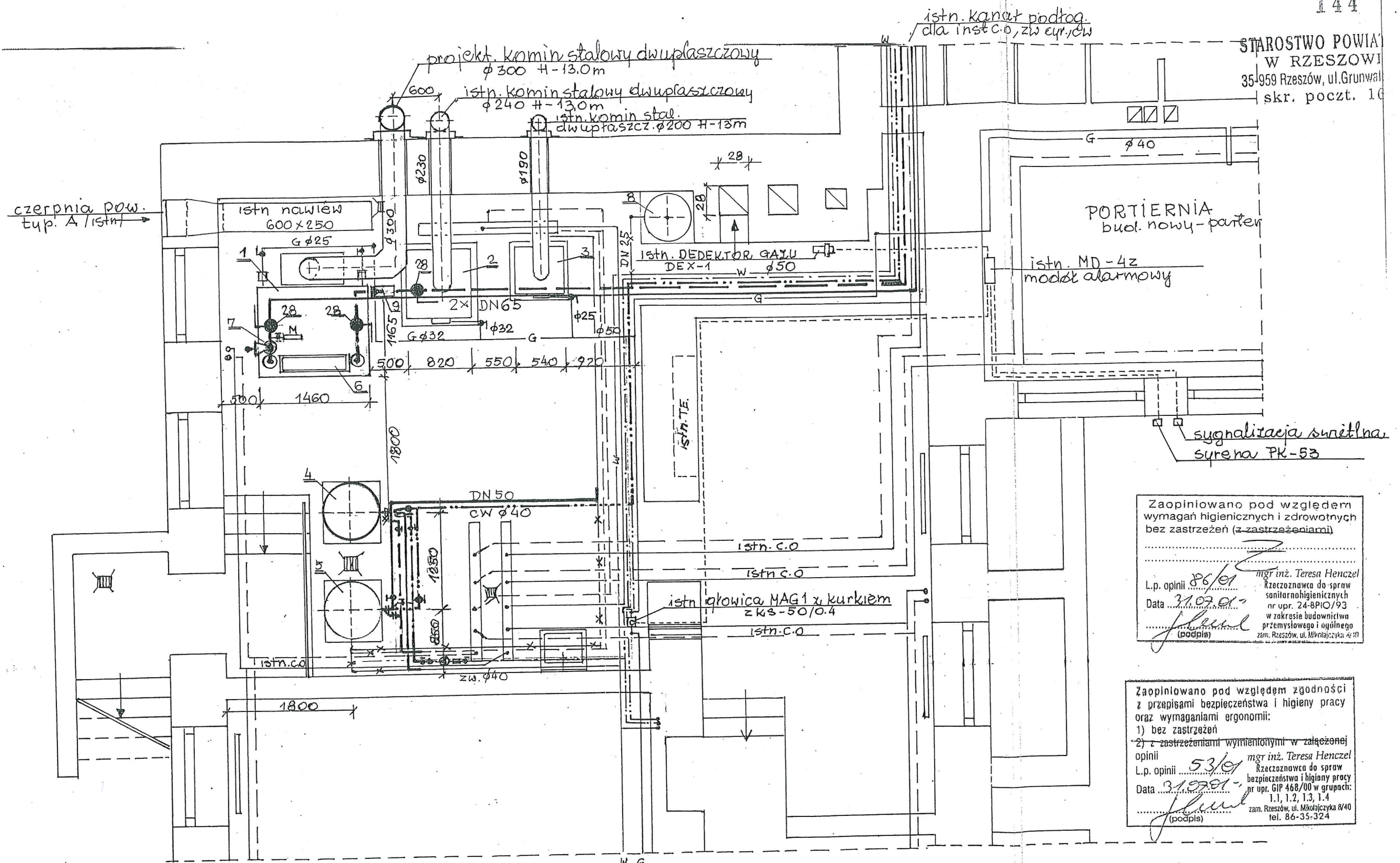


STAROSTWO POWIATOWE
W RZESZOWIE
35-959 Rzeszów, ul. Grunwald
skr. poczt. 10



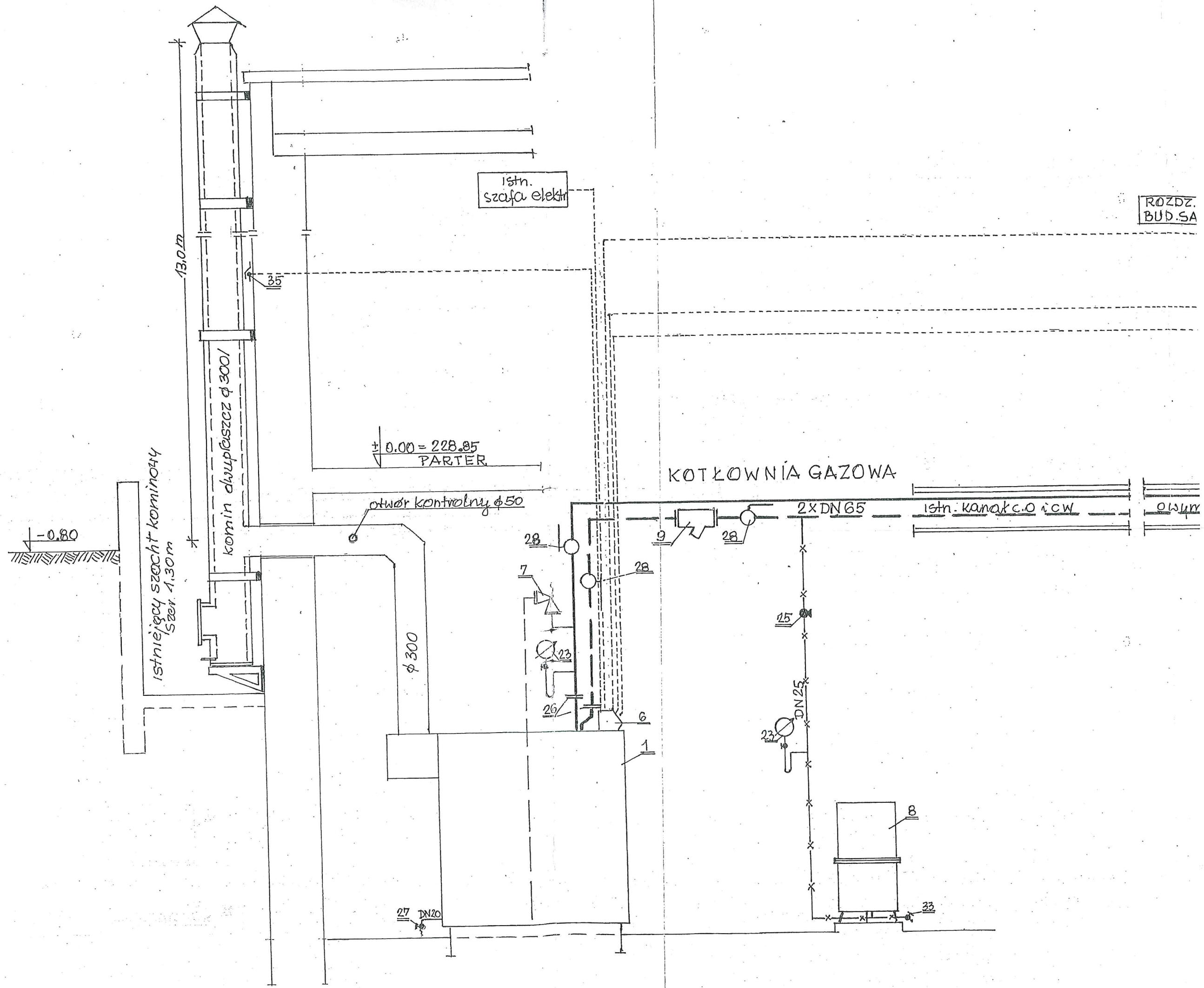
Zaopiniowano pod względem wymagań higienicznych i zdrowotnych bez zastrzeżeń (z zastrzeżeniami)

L.p. opinii 86/91
Data 31.07.91
mgr inż. Teresa Henczel
Rzecznik do spraw sanitarnohigienicznych nr upr. 24-BPIO/93 w zakresie budownictwa przemysłowego i ogólnego zam. Rzeszów, ul. Mikołajczyka 8/40

Zaopiniowano pod względem zgodności z przepisami bezpieczeństwa i higieny pracy oraz wymaganiami ergonomii:

1) bez zastrzeżeń
2) z zastrzeżeniami wymienionymi w załączonej opinii
L.p. opinii 53/91
Data 31.07.91
mgr inż. Teresa Henczel
Rzecznik do spraw bezpieczeństwa i higieny pracy nr upr. GIP 468/00 w grupach: 1.1, 1.2, 1.3, 1.4 zam. Rzeszów, ul. Mikołajczyka 8/40 tel. 86-35-324

Obiekt :	Sala sportowa z zapleczem przy Szkole Podstawowej w Przybyszówce.		
Stadium	Technologia kotłowni gazowej .		
Temat rysunku	Rzut kotłowni .	Skala :	nr rys.
		1: 50	1
Projektant :	mgr inż. Marta Jedliczka nr upr. S-70/91	Podpis M. Jedliczka	Data :
Weryfikator :	inż. Aleksander Jamrozek nr upr. 168/71	Podpis A. Jamrozek	04. 2001



ROZDZ.
BUD.SA

Istn.
szafa elektr.

KOTŁOWNIA GAZOWA

Istn. kanał c.o i c.w.

± 0.00 = 228.85
PARTER

otwór kontrolny φ50

Istniejący szacht kominowy
Szer. 1,30 m

komin dwupięszczy φ300

13,0 m

-0.80

27 DN20

φ 300

28

7

23

26

6

1

23

DN25

25

9

28

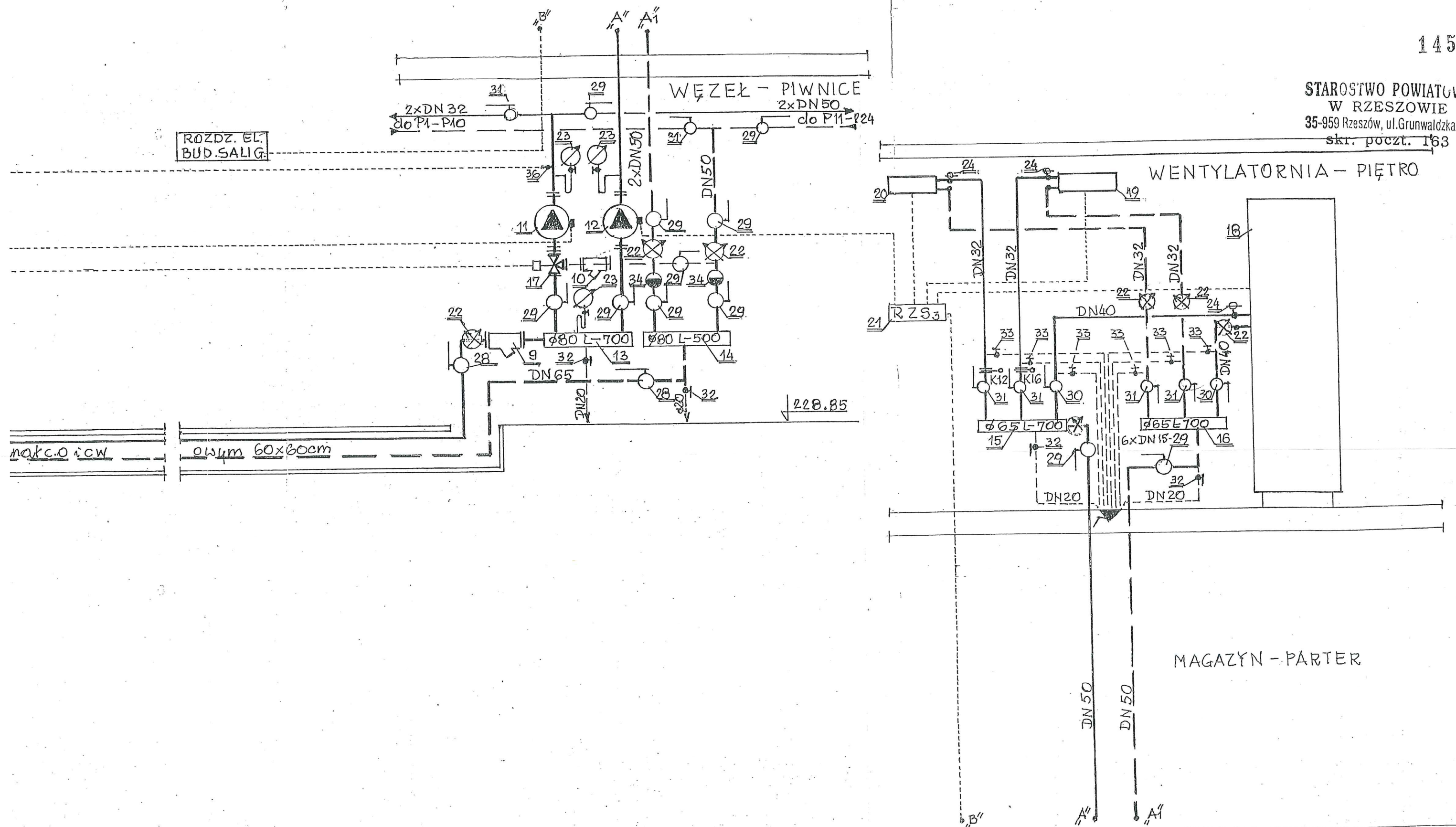
2x DN 65

8

33

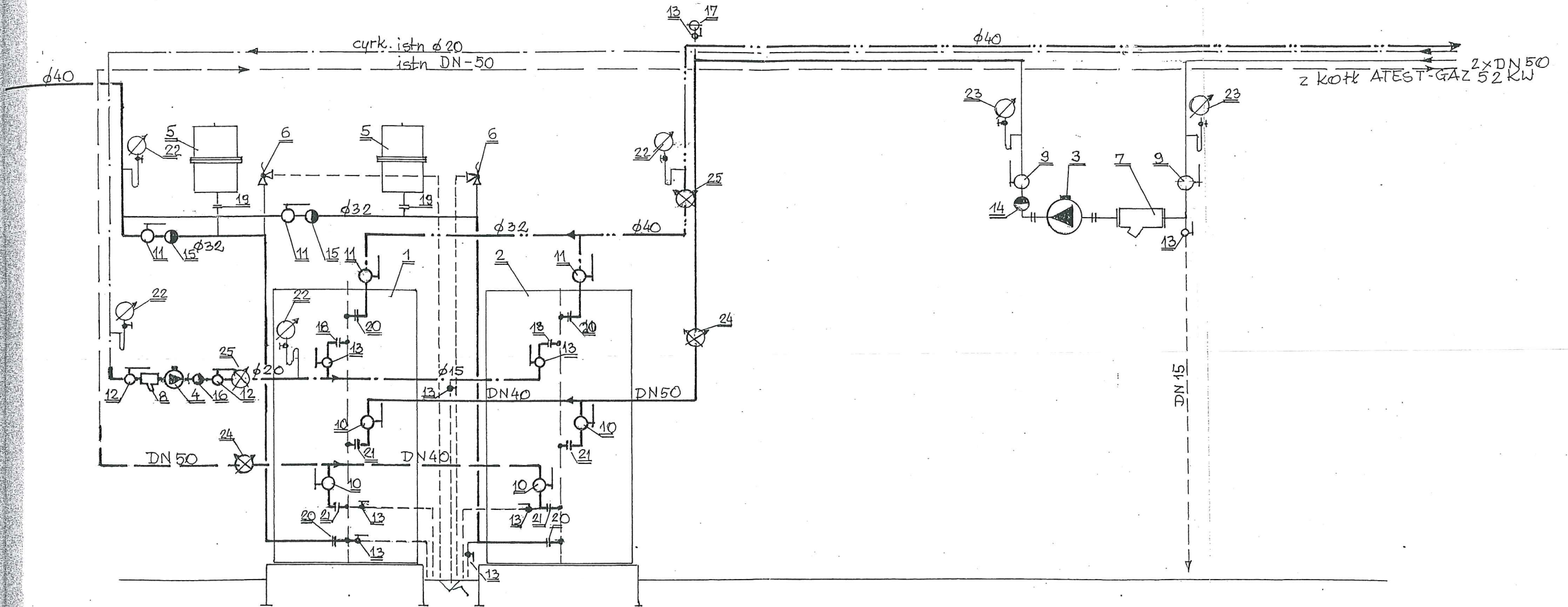
OWIĄZ

STAROSTWO POWIATOWE
W RZESZOWIE
35-959 Rzeszów, ul. Grunwaldzka 15
skr. poczt. 163

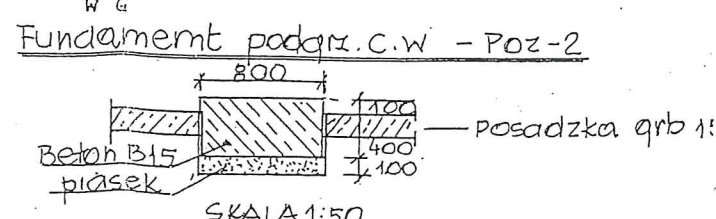
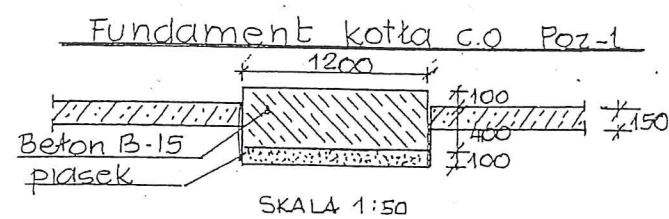
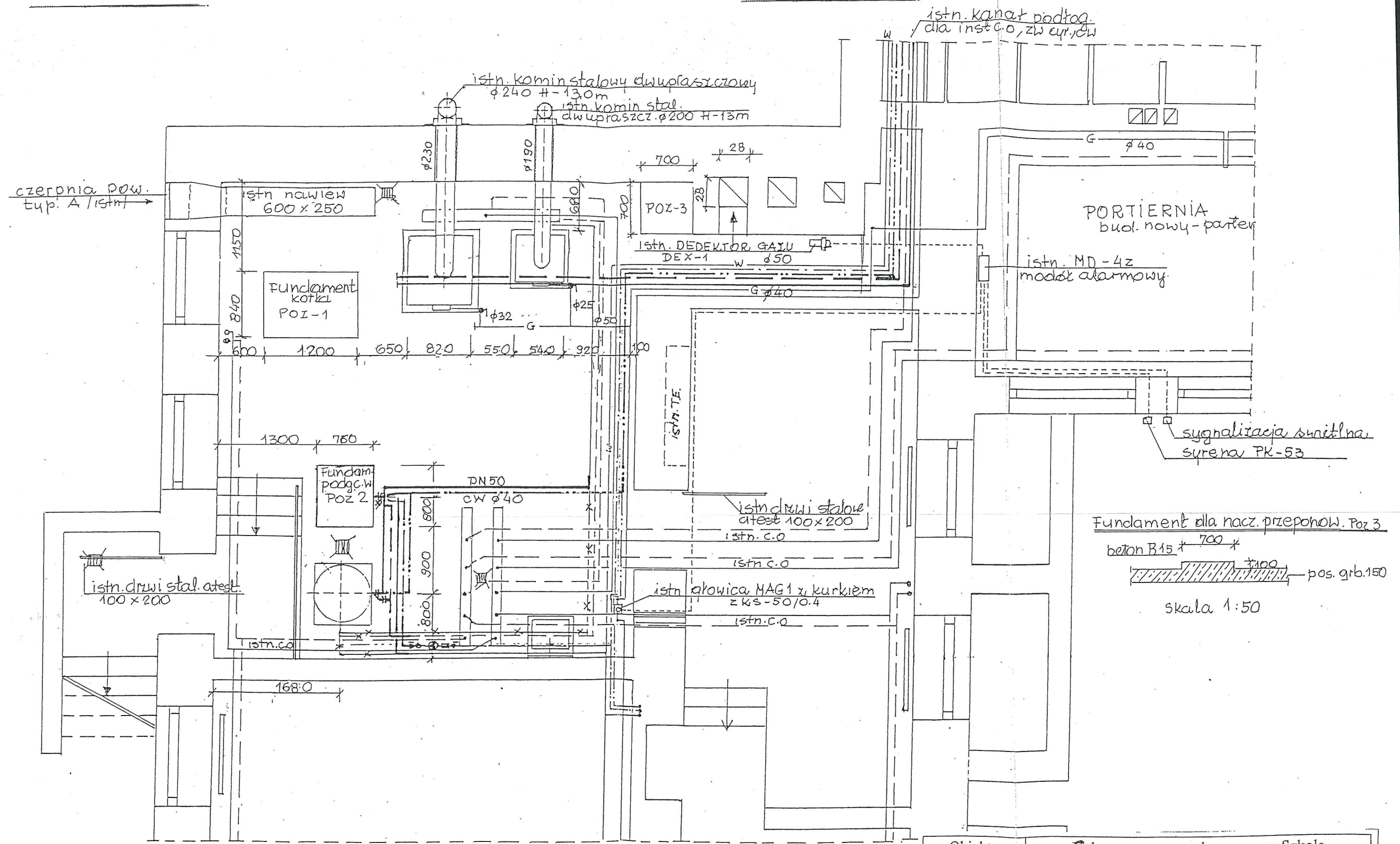


Obiekt :	Sala sportowa z zapleczem przy Szkole Podstawowej w Przybyszówce.		
Stadium	Technologia kotłowni gazowej.		
Temat rysunku	Schemat kotłowni c.o., c.t.	Skala :	nr rys.
		-	2
mgr inż. Marta Jedliczka		Podpis	

STAROSTWO POWIATOWE
W RZESZOWIE
35-959 Rzeszów, ul. Grunwaldzka 15
skr. poczt. 163



Obiekt :	Sala sportowa z zapleczem przy Szkole Podstawowej w Przybyszówce.		
Stadium	Technologia kotłowni gazowej.		
Temat rysunku	Schemat kotłowni c.w.u.	Skala :	nr rys.
			3
Projektant :	mgr inż. Marta Jedliczka nr upr. S-70/91	Podpis <i>M. Jedliczka</i>	Data :
Weryfikator :	inż. Aleksander Jamrozek nr upr. 168/71	Podpis <i>A. Jamrozek</i>	04. 2001



Obiekt :	Sala sportowa z zapleczem przy Szkole Podstawowej w Przybyszówce.		
Stadium	Technologia kotłowni gazowej.		
Temat rysunku	Rzut kotłowni - wytyczne budowlane.	Skala :	nr rys.
Projektant :	mgr inż. Marta Jedliczka nr upr. S-70/91	1: 50	4
Weryfikator :	inż. Aleksander Jamrozek nr upr 168/71	Podpis	Data :
		Podpis	04. 2001