

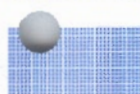
ZALĄCZNIK GRAFICZNY NR 22  
DO UCHWAŁY NR XXXX/III/2000  
RADY MIASTA RZESZOWA  
Z DNIA 4 LIPCA 2000 R.  
Z POZWIEJENIEM ZMIANAMI

## ZMIANA NR 15/1/2007 STUDIUM UWARUNKOWAŃ I KIERUNKÓW ZAGOSPODAROWANIA PRZESTRZENNEGO MIASTA RZESZOWA

### UWARUNKOWANIA WYNIKAJĄCE Z PRAWA WŁASNOŚCI GRUNTÓW



OBSZARY WŁASNOŚCI PRYWATNEJ 1 - 9, 53



OBSZARY WIĘKSZYCH ZWARTYCH KOMPLEKSÓW  
GRUNTÓW KOMUNALNYCH 10 - 18



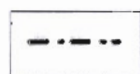
OBSZARY WIĘKSZYCH ZWARTYCH KOMPLEKSÓW  
GRUNTÓW SKARBU PAŃSTWA 19 - 28



OBSZARY DUŻEGO "PRZEMIESZANIA" GRUNTÓW  
Z PRZEWAGĄ WŁASNOŚCI PUBLICZNEJ 29 - 39



OBSZARY DUŻEGO " PRZEMIESZANIA " GRUNTÓW  
Z PRZEWAGĄ WŁASNOŚCI PRYWATNEJ 40 - 52



GRANICA MIASTA



LINIE KOLEJOWE



OBSZAR OBJĘTY ZMIANĄ STUDIUM NR 15/1/2007