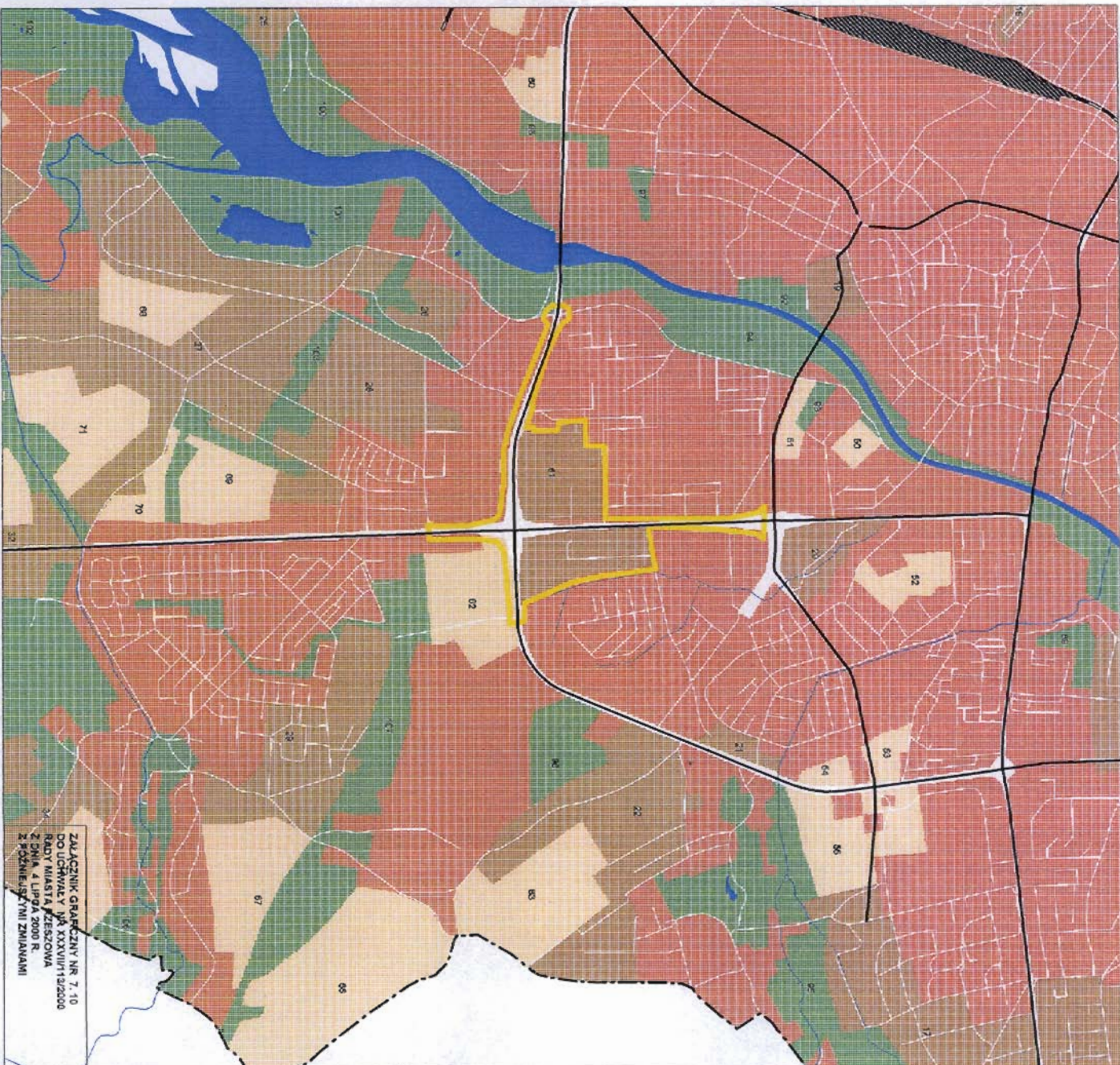











# STUDIUM UWARUNKOWAŃ I KIERUNKÓW ZAGOSPODAROWANIA PRZESTRZENNEGO MIASTA RZESZÓWA



ZALĄCZNIK GRANICZNY NR 7.10  
DO UCHWAŁY NR XXVIII/152/06  
RADY MIASTA RZESZÓWA  
Z DNIA 4 LIPCA 2006 R.  
Z PÓŹNIEJSZIMI ZMIANAMI

ZMIANA NR 10/5/2005 STUDIUM UWARUNKOWAŃ I KIERUNKÓW ZAGOSPODAROWANIA PRZESTRZENNEGO MIASTA RZESZÓWA

## UWARUNKOWANIA WYNIKAJĄCE Z INTENSYWNOŚCI ZAINWESTOWANIA TERENU

-  OBSZARY ZAINWESTOWANE BEZ MOŻLIWOŚCI ISTOTNEGO DOKONANIA KUBATUROWEJ
-  OBSZARY ZAINWESTOWANE Z MOŻLIWOŚCIĄ ISTOTNEGO UZUPEŁNIENIA ZABUDOWY KUBATUROWEJ
-  OBSZARY NIEZAINWESTOWANE Z MOŻLIWOŚCIĄ ZABUDOWY KUBATUROWEJ
-  OBSZARY NIEZAINWESTOWANE BEZ MOŻLIWOŚCI ZABUDOWY KUBATUROWEJ
-  LINIE KOLEJOWE
-  GRANICA MIASTA
-  OBSZAR OBJĘTY ZMIANĄ STUDIUM



BIURO ROZWOJU MIASTA RZESZÓWA  
ul. Słowackiego 10, 35-101 Rzeszów, tel. 17 24 24 24  
e-mail: biuro@rzeshow.pl