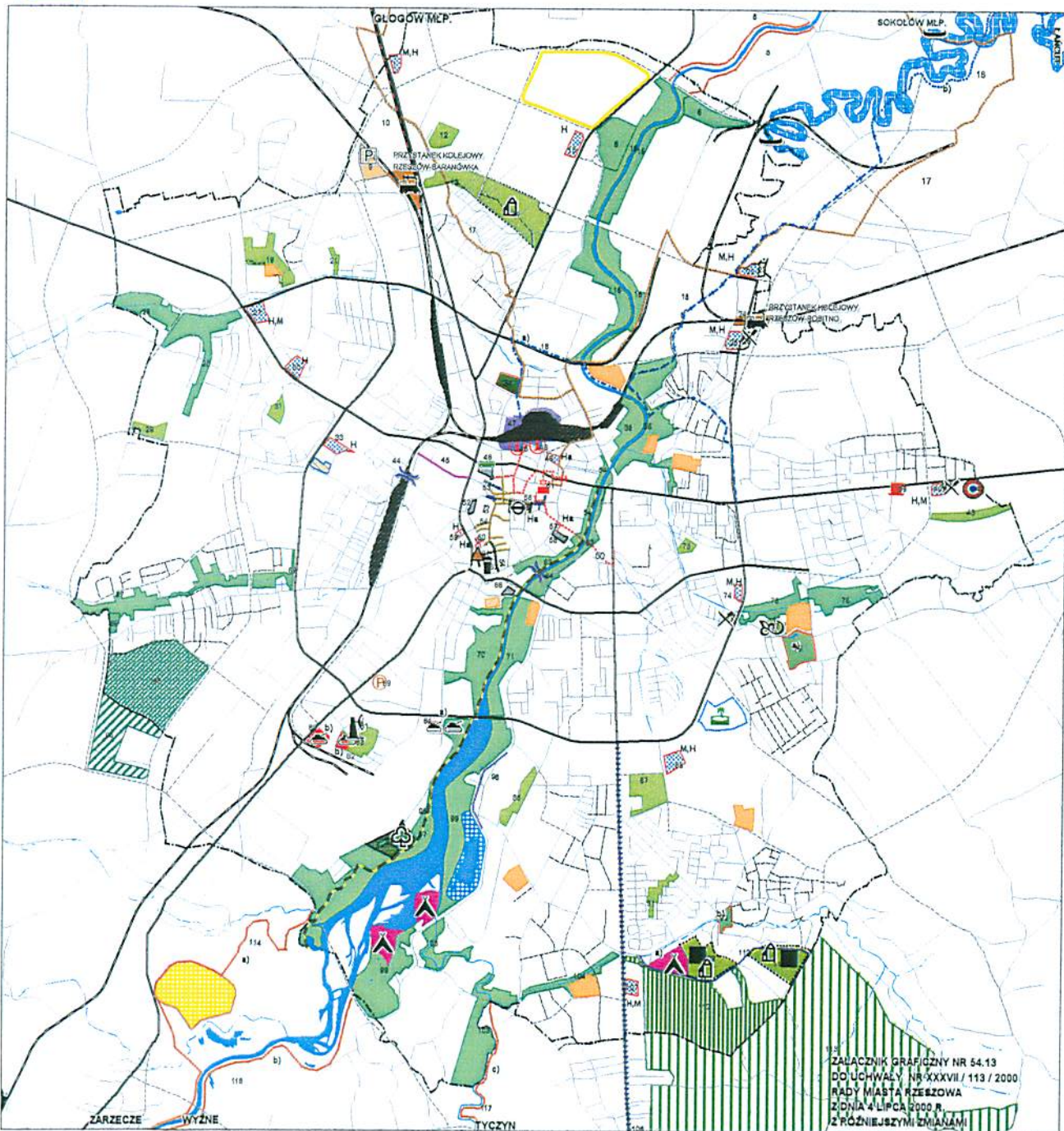




# STUDIUM UWARUNKOWAŃ I KIERUNKÓW ZAGOSPODAROWANIA PRZESTRZENNEGO MIASTA RZESZOWA

54



ZALĄCZNIK GRAFICZNY NR 54.13  
DO UCHWAŁY NR XXXVII/113/2000  
RADY MIASTA RZESZOWA  
Z DNIA 4 LIPCA 2000 R.  
Z RÓŻNIEJSZYMI ZMIANAMI

## ZMIANA NR 13/1/2006 STUDIUM UWARUNKOWAŃ I KIERUNKÓW ZAGOSPODAROWANIA PRZESTRZENNEGO MIASTA RZESZOWA

### KIERUNKI ROZWOJU TURYSTYKI REKREACJI I SPORTU - PLANIJA SZCZEGÓŁOWA

- PROPOZYCJA UTWORZENIA PARKU WYPoczynku I REKREACJI "ŁĄKA NATYSONSKIEJ"
  - a) W GRANICACH MIASTA
  - b) KONCEPCJA POZIEKAZA
- PROPOZYCJA UTWORZENIA "PARKU STANOWISKO"
  - a) W GRANICACH MIASTA
  - b) KONCEPCJA POZIEKAZA
- ALTERNATYWNE ZŁĄCZENIA MIEJSCOWOŚCI, NIEKILU INTENSYWNOŚCI I ROZBUDOWA ORIENTACJA
- PROPOZYCJA REKREACYJNEGO ZAGOSPODAROWANIA TERENÓW NADZIECZYNYCH I PRZY ZALĘWIE
- PROPOZYCJA UTWORZENIA PARKÓW SPACEROWO - REKREACYJNYCH
- PROPOZYCJA REWALORYZACJI ZEŁAZIŚC DYMORSKI - PARKOWYCH
  - a) PRZEBUDOWA OGRÓDZENIA TERENÓW
  - b) REALIZACJA POZIEKAZA KLUBU SPORTOWEGO
- PROPOZYCJA REWALORYZACJI ZEŁAZIŚC PALACOWYCH I PARKOWYCH WRAZ ZE ZMIANĄ FUNKCJI
- ALTERNATYWNE LOKALIZACJE OBIEKTÓW HOTELOWYCH (ODZACZENIE LITEROWE - OBIEKT PRZEBUDOWY, 01 - HOTELE, M - HOTELE, H - HOTELE POPRZECIĄGATEL ZABYTKOWYCH OBIEKTÓW)
- PROPOZYCJONNE TERENY SPORTOWE:
  - a) NOWE
  - b) ADAPTACJA W POŁĄCZENIU Z FUNKCJĄ KULTURALNĄ I TARILOWĄ
- PROPOZYCJA ALTERNATYWNE POLA GOLFOWE, TERENY WYŚCIGÓW KONNYCH LUB TORU KARTINGOWEGO
- ALTERNATYWNE LOKALIZACJE OGRÓDÓW BOTANICZNYCH
- PROPOZYCJONNY OGRÓD ROŚLINNOŚCI BAZYLENEJ (O CHARAKTERZE EDUKACYJNYM)
- ALTERNATYWNE LOKALIZACJE OGRÓDÓW REGIONALNO "PODKOPACIE W MINIALIZACJI" (SZYBKA TŁA WYNIKA Z NALICZENIA NA ALTERNATYWNY SPOSOB ZAGOSPODAROWANIA TERENU)
- \* ISTNIEJĄCY REZERWAT PRZYRODY "ŁĘKA GÓR" (PRZYSTĘP WYMAĞA DOCHODU PRZYRODY I KRAJOBRAZU)
- PROPOZYCJA KRYTEGO BASENU OLMPIJSKIEGO Z WISZĄ DO BUDOWNI WRAZ Z ZAŁĘCZEM REKREACYJNYM
- ALTERNATYWNE LOKALIZACJE W LUBLIWIE PUBLICZNYM W DELENIE
- ROZWIĄZANIE MOŻLIWOŚCI URODZENIA I ZAGOSPODAROWANIA STANOWISKA WIELKĄ DLA WPŁYWÓW MAJĄCYCH
- PROPOZYCJA UTWORZENIA I ZAGOSPODAROWANIA KONTAKTOWEGO
- ALTERNATYWNE LOKALIZACJE CAMPINGU
- ALTERNATYWNE LOKALIZACJE NAJROZWIĄSZAJĄCYCH
- ALTERNATYWNE LOKALIZACJE PRZYRODNYCH OBIEKTÓW GASTRONOMICZNYCH WRAZ Z PARKINGIEM
- TRADYCYJNE MIEJSCA AUTOKAROWYCH WYJAZDÓW TURYSTYCZNYCH RZESZOWAN - POSTULAT BEZKONKURENCYJNOGO ZACHOWANIA FUNKCJONALNOŚCI PLACU
- PROPOZYCJA BUDOWY PRZEDSIĘWZIENIA KOLEJOWYCH (W 3 ETAPIE DYMORSKI, RZESZÓW - BARANÓWKA, RZESZÓW - POBIENIE)
- PROPOZYCJA ROZWIĄZANIA ZINTYGROWANEGO WYJAZDU KOMUNIKACYJNEGO (Z PIELNĄ FUNKCJĄ PRZEŁAZIOWĄ)
- PROPOZYCJA LOKALIZACJI PARKINGU TYPU "PARK AND RIDE" Z PIELNĄ ZAŁĘCZEM OBSŁUGI (BOKP)
- PARKINGI DLA AUTOKARÓW TURYSTYCZNYCH W CENTRUM MIASTA
- PROPOZYCJA LOKALIZACJI CENTRUM TARGOWEGO ORAZ CENTRUM KONWERSACYJNEGO
- PROPOZYCJA WPROWADZENIA NA DWORCACH GŁÓWNYCH POP I PISB ELEKTRONICZNE INFORMACJE O USŁUGACH HOTELOWYCH I INNYCH DOPIETNOŚCI
- ALTERNATYWNE LOKALIZACJE MUZEUM TECHNIKI CENTRALNIEGO OGRÓDZU PREZENTACYJNEGO (OTCOPI)
- KLONALIZACJA KOLEJOWYCH - ADAPTACJA ISTNIEJĄCYCH OBIEKTÓW
- KLONALIZACJA BUDOWY OMACZU NA POTRZEBY MUZEUM
- PROJEKTYWNA PODZIEMNA TRASA TURYSTYCZNA ORAZ PROPOZYCJA UTWORZENIA MUZEUM HIS TORIA MIASTA RZESZOWA
- PROPOZYCJA REWALORYZACJI SYNAGOGI HONIMOWSKIEJ
- REKONSTRUKCJA HISTORYCZNEJ ARCHITEKTURY (Z ZACHOWANIEM BWA)
- PROPOZYCJA UDGOTEPNIENIA GÓRNEGO TARASU WŁEZY ZAMKOWEJ NA TARAS WIDOKOWY, WYKAZAĆ ZMIANĄ FUNKCJI JAMU
- PROJEKTYWNA REKONSTRUKCJA KORDONÓW PALACU LUBOWICKICH
- PROPOZYCJA ADAPTACJI ZABYTKOWEGO MLYNA NA CELE GASTRONICZNE ORAZ INFORMACJA TURYSTYCZNEJ
- PROPOZYCJA LOKALIZACJI ANITEATRU
- ISTNIEJĄCA STREFA PRZEZAJ PROROCZYCH POZIEKAZA
- PROPOZYCJA BUDOWY DEPTAŃ ORAZ PROPOZYCJA ZAGOSPODAROWANIA PRZESTRZENI PUBLICZNYCH
- PROPOZYCJA REWALORYZACJI ULICY BEZ OGRANICZANIA RUCHU POJAZDÓW
- PLAC PRZY DOMU KULTURY WSK - PROPOZYCJA ZAKONIECZA DLA RUCHU ORODOWEGO
- ZAGOSPODAROWANIE PRZESTRZENI PUBLICZNEJ ORAZ BUDOWY PARKINGU PODZIEMNEGO
- PROPOZYCJA TURYSTYCZNEGO SZLAKU KOWERSKOWEGO "RENSANSOWE MIASTO PODKOPACIE" (RZESZÓW, T. GAYNE NOWE MIASTO - SOKÓŁÓW M.P. - GŁOGÓW M.P. - RZESZÓW)
- PROPOZYCJA ZAGOSPODAROWANIA REKREACYJNEJ CĄDÓW ROWEROWYCH - FIEZICHYCH
- KLONALIZACJA I ZAGOSPODAROWANIE TURYSTYCZNYM SZLAKEM KOMFORTOWYM "PO MASTECZKACH PODÓRZA DYMORSKIEGO"
- PROPOZYCJA PRZEZIECZNO TURYSTYCZNEGO "SZLAKU STANOWISKO WIELKÓW" RZESZÓW - STRAŻÓW - ŁAUCIŃ - WITKI
- KLONALIZACJA ALTERNATYWNE, SI PRZEZIECZNO ORIENTACJONALNY
- PROPOZYCJA SZLAKU ROZKŁADÓW KULTURY ŻYWOŚCIEJ (SZLAK O CHARAKTERZE MIEJSCOWOŚCI TRASY PO ZABYTKACH)
- SZCZĘPNA PRZYRODZICZO - DYKTYCZNA M. W. SZAFERA, KONIECZNE TRWAŁE ODKRYWANIE ŚCIEŻEK
- PROPOZYCJA AKTYWIZACJI DROGI NR 87E JAKO ALTERNATYWNY DROGI Z RZESZOWA I OLEKI KRAJU W BIEŻCZYDZ
- PROJEKTYWNA DROGI KONIECZNE DLA ROZWOJU ZAGOSPODAROWANIA TURYSTYCZNO - REKREACYJNEGO
- PROPOZYCJA BUDOWY KŁADEK DLA PRZEZIOU WYKAZANYCH DLA ROZWOJU TURYSTYKI I REKREACJI
- LINIE KOLEJOWE
- ULICE ISTNIEJĄCE
- POSTULAT REAKTYWOWANIA I MODERNIZACJI LINI KOLEJOWEJ RZESZÓW - TARNÓBRZEG
- ULICE PROJEKTYWNE I FUNKCYJNE PRZEBUDOWY
- GRANICA MIASTA

MAPA NE ZAWIERA STANU ISTNIEJĄCZEGO, PRZEDSTAWIONO NA NEJ JEDYNE PROPOZYCJE NOWYCH INWESTYCJI LUB TERENY I OBIEKTY STANOWIĄCE DO PRZEKAZANIA CELE  
 GŁÓWNY PROJEKTANT STUDIUM  
 mgr inż. Andrzej Rępański  
 OPRACOWANIE METERYTYCZNE  
 mgr Andrzej Polarczyk

